

• Εργασία τοπικής ιστορίας

### Κάστρα και οχυρώσεις:

• Τα κυριότερα εναποκείμενα κεία της Κεφαλονιάς που σχεδιάσθηκαν κατά την ενδοκρατία (15<sup>οο</sup>-1797) για ανίκανη των Οουμανών, είναι το κάστρο του Α. Σηροβίου και το φρούριο της Α. Σούλας. Αποκρίνουν ελυστικά δύνάμια οχύρωσης αρχιτεκτονικής και ιστορικής θήσης.

### Αρχιτεκτονικά στοιχεία:

• Η ενδοκρατία άκρως βασικά τα σημάδια της αρχιτεκτονικής της Κεφαλονιάς, συνδέονται με την βενετοκρατική αποστολή με την τοπική δοσική δομή, παρά τις έκτακτες και από τους δεσπούντες του 1953. Τα στοιχεία χαρακτηρίζονται από ιταλικές επιρροές, μαχία, καθώς και για αρχιτεκτονική, αστική και ιστορική.

### Όνοματα πύλων:

• Πολλά τοπωνύμια διατηρούνται έως και σήμερα με την κατάληξη "-ατα" (που προέρχεται από τους τα τραβιάτα που δημοσιοποιήθηκαν από νέες οικογένειες ή πατρικές).

### Σύμβολα:

• Το λιοστάρι του Αγίου Μάρκου είναι το πιο σημαντικό σύμβολο της ενδοκρατίας στην Κεφαλονιά.

Συγκεκριμένα μπορούμε να το δούμε εντάχτικο  
σε πόδες και τείχη, με πιο χαρακτηριστικό παράδειγμα  
το λιωτάρι στην είσοδο του Αδριατικού.

• Η "Libro d'oro" (Χρυσή Βίβλος) και οι Ευρείοι:

Η δημοκρατία μας τονίζει αριστοκρατίας με ταυτικούς  
τίτλους (κόμητες, κήτες)

• Οίκον του Αδριανού Μάρκου:

Το επίσημο σύμβολο της Γαληνιάτης Δημοκρατίας  
της Βανικίας, ο ατενωμένος, είναι χαρακτηριστικό  
σθένος και οχυρωμένα έργα.

Γενικά στοιχεία που δείχνουν έντονη παρουσία σθένος:

• Οχυρώματα έργα (κασέρες, Άσσαν)

• Αρχιτεκτονική και πολεοδομία (βιντολανικά αερόπυλα)

• Ιστορικά μνημεία και γλυπτικά (επίσημο φάρος Φλατάνο)

• Κοινωνική και Διοικητική Οργάνωση (βιντολανική φροδοκρατία)

• Γλώσσα και Ονοματολογία. (πολλές λατινικές λέξεις ενσωματωμένες  
στο τοπικό λεξιλόγιο)

• Γαστρονομία και καλλιτεχνότητα. (Οι ένοχοι έφεραν την νομοθεσία  
σθένος)

• Καθολική εκκλησία (πάρουσια καθολικών)

• Αγροτική οικονομία. (καλή γνώση ενός από Ευρείους)

πηγή: Α1, wikipedia

## Εργασία Ιστορίας:

Ολίβια Φουκς Β3

### Κάστρο Αζίου Γεωργίου

Το φρούριο του Αζίου Γεωργίου, ή απλά ως Κάστρο, όπως λέγεται σήμερα, ήταν η φοναδική πολυάνθρωπη πόλη της Κεφαλονίας από τον Μεσαίωνα έως το 1757. Στα επίσημα βενετικά αρχεία αναφέρεται ως (Città di Cefalonia), δηλαδή Πόλη της Κεφαλονίας. Η δημιουργία του χρονολογείται στον δωδεκάτο αιώνα π.Χ. Το κάστρο του Αζίου Γεωργίου είναι ένα από τα σημαντικά ιστορικά αξιοθέατα στην ~~Κεφαλονία~~ Κεφαλονιά. Παρόλη τη φθορά από το πέρασμα του χρόνου και τις σεισμικές δονήσεις, δέκει επιβλητικό φέρον και σήμερα.

#### • Βικιπαίδεια

Η αρχιτεκτονική της Κεφαλονιάς είναι ένα κράμα επτανησιακής παράδοσης, δυτικοευρωπαϊκών επιρροών & και αντισεισμικών αναγκών, ειδικά μετά τον καταστροφικό σεισμό του 1953. Η παραδοσιακή αρχιτεκτονική ~~ε~~ χαρακτηρίζεται από δώροφα ή τριώροφα αρχαιικά με χρώματα, κεραμοσκεπές και μια αίσθηση κοφότητας, η οποία επιβιώνει κυρίως στο Φισκάρο, το οποίο έφεινε ανέπαφο από τους σειμούς.

#### • Γκουγκλ

Η Κεφαλονία διατέτει πάνω από 300 χωριά, με κύριες πόλεις το Αρχοντόλι, Ληξούρι, Σάρη και Πόρο. Η πλειοψηφία των χωριών έχει ονομασίες που καταλήγουν σε "-ατα-" (Βαρσαράτα, Κουρκουφάτα, Λιλιώτα κ.τ.λ.)

#### • Γκουγκλ

## **ΕΡΓΑΣΙΑ ΤΟΠΙΚΗΣ ΙΣΤΟΡΙΑΣ: Η ΕΝΕΤΟΚΡΑΤΙΑ ΣΤΗΝ ΚΕΦΑΛΟΝΙΑ**

**ΤΣΙΩΚΟΣ ΓΙΩΡΓΟΣ Β3**

Η Ενετοκρατία στην Κεφαλονιά διήρκεσε από το 1500 έως το 1797.

Πρωτεύουσα ήταν το κάστρο του Αγίου Γεωργίου που αποτελούσε το διοικητικό κέντρο. Στα επίσημα βενετικά αρχεία αναφέρεται ως Citta di Cefalonia, δηλαδή Πόλη της Κεφαλονιάς. Οι Ενετοί οικοδόμησαν μέσα σ αυτό δημόσια κτίρια, κατοικίες του Προβλεπτή και των συμβούλων του, στρατώνες, αποθήκες, φυλακές και δεξαμενές. Φρόντισαν για την ενίσχυση του φρουρίου προκειμένου να προστατευθούν από τις επιθέσεις των πειρατών. Στο εσωτερικό του υπάρχει ο Ναός της Ευαγγελιστριάς, ο ναός αποτελεί το μοναδικό διατηρητέο δείγμα του μπαρόκ ρυθμού στο νησί. Με μαρμάρινη σκαλιστή πρόσοψη, ένα ψηλό κωδωνοστάσιο, ξύλινο τέμπλο.

Το κάστρο της Άσσου ή Φρούριο της Άσσου κατασκευάστηκε στην Κεφαλονιά στα τέλη του 16<sup>ου</sup> αιώνα για πιο αποτελεσματική υπεράσπιση του νησιού έναντι της Οθωμανικής Αυτοκρατορίας και των πειρατικών επιδρομών. Η κατασκευή του ξεκίνησε υπό την επίβλεψη του Αμβρόσιου Κορνηλίου και κράτησε τρία χρόνια (1593-1596) με μηχανικό τον Βενετό Μαρίνο Γκεντιλίνη.

Το Φισκάρδο, στο βορειότερο άκρο της Κεφαλονιάς διατηρεί έντονα τα σημάδια της ενετοκρατίας με χαρακτηριστικό το βενετσιάνικο φάρο. Η σημασία του ήταν πολύ μεγάλη λόγω του λιμανιού του Φισκαρδου το οποίο ήταν στενό αλλά με βάθος. Υπήρχαν μικροί στόλοι από ενετικές γαλέρες που έβρισκαν καλό αγκυροβόλιο νοτιοδυτικά του φάρου.

Το Αργοστόλι έγινε πρωτεύουσα της Κεφαλονιάς το 1757. όταν οι Ενετοί μετέφεραν την έδρα του νησιού από το Κάστρο του Αγίου Γεωργίου λόγω των καλύτερων εμπορικών και γεωγραφικών συνθηκών του λιμανιού.

Τα επίθετα των περισσότερων κατοίκων της Κεφαλονιάς έχουν την κατάληξη

-ατος που προέρχεται από την λατινική κατάληξη -atus που σημαίνει «αυτός που φέρει..» π.χ Γαλιατσάτος, Δανελάτος, Τζουγανάτος , Μαρκάτος και πολλά άλλα.

Εκείνη την περίοδο υπήρχε η Χρυσή Βίβλος (Libro d Oro) που ήταν ο επίσημος κατάλογος των ευγενών όπου καταγράφονται τα μέλη της ανώτερης τάξης που είχαν δικαίωμα συμμετοχής στην διοίκηση. Δημιουργήθηκε στην Κεφαλονιά το 1582 για να ξεχωρίζουν οι άρχοντες από τους αστούς και τον λαό (ποπολάροι).

Πολλά χωριά της Κεφαλονιάς έχουν την κατάληξη -ατα όπως τα Τρωϊ αννάτα, Βαλσαμάτα ,Φραγκάτα, Φαρακλάτα, Περατάτα ,Ντομάτα και άλλα πολλά.

Τέλος όσον αφορά την τοπική διάλεκτο είναι επηρεασμένη από την ενετοκρατία και ακούγονται κάποιες λέξεις όπως :

Σιόρα (signora)-Κυρία

Μουράγιο (muraglio)-τοίχος

Μπότζος (boccio) -το σημείο που δένουν τα πλοία

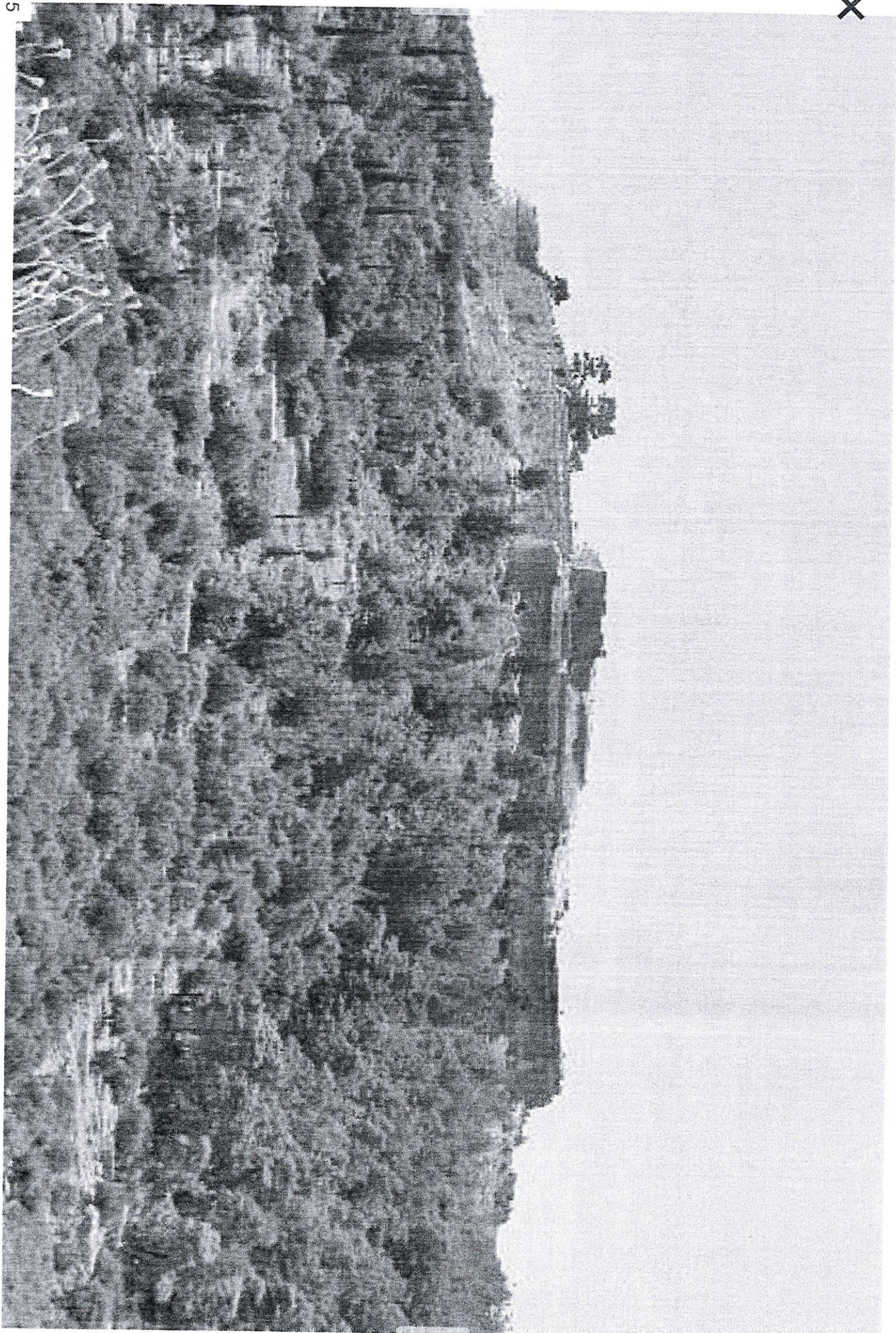
Σίκλος (siclo) -κουβάς

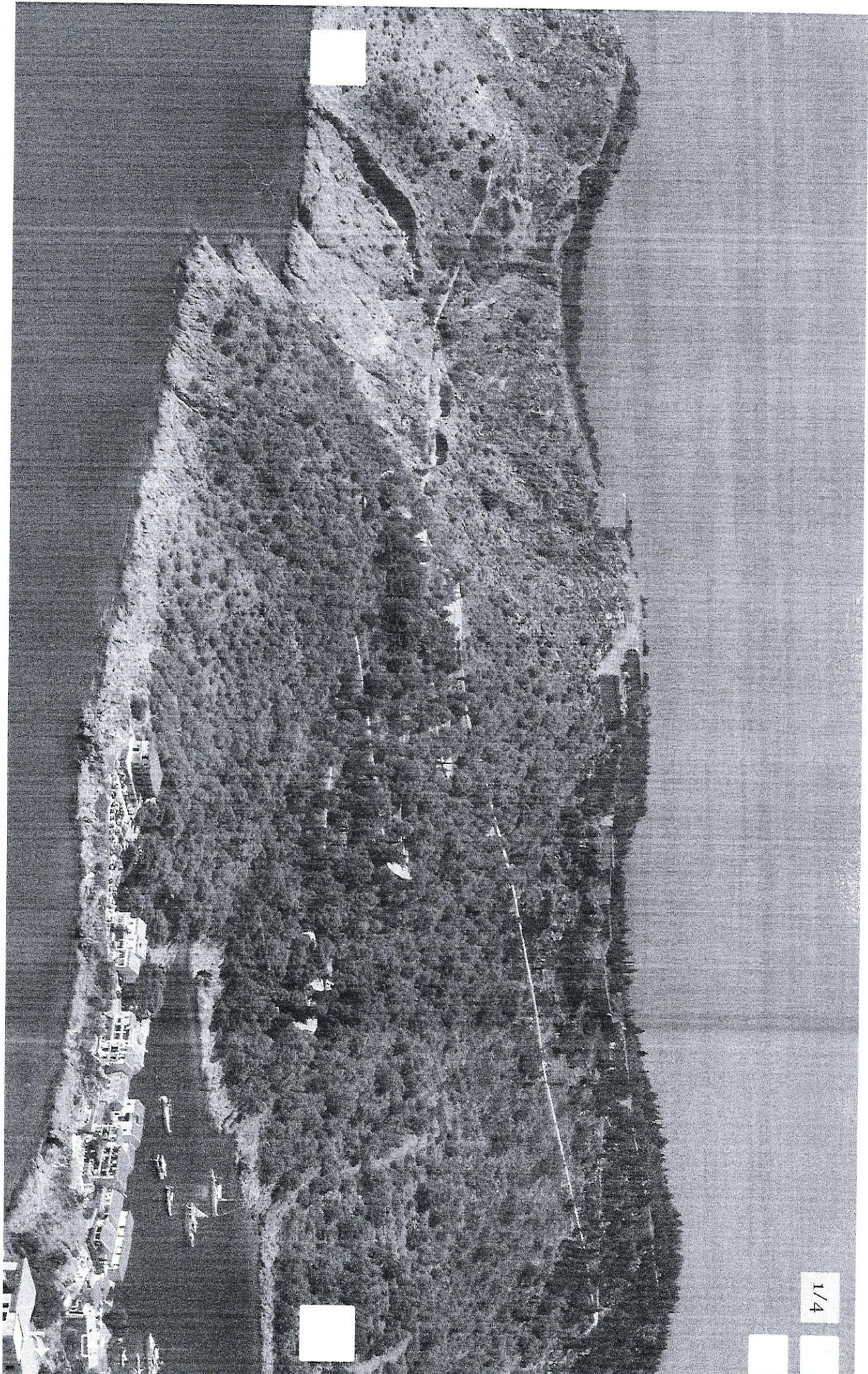
Πηγή πληροφοριών: Wikipedia

Κάστρα Κεφαλονιάς

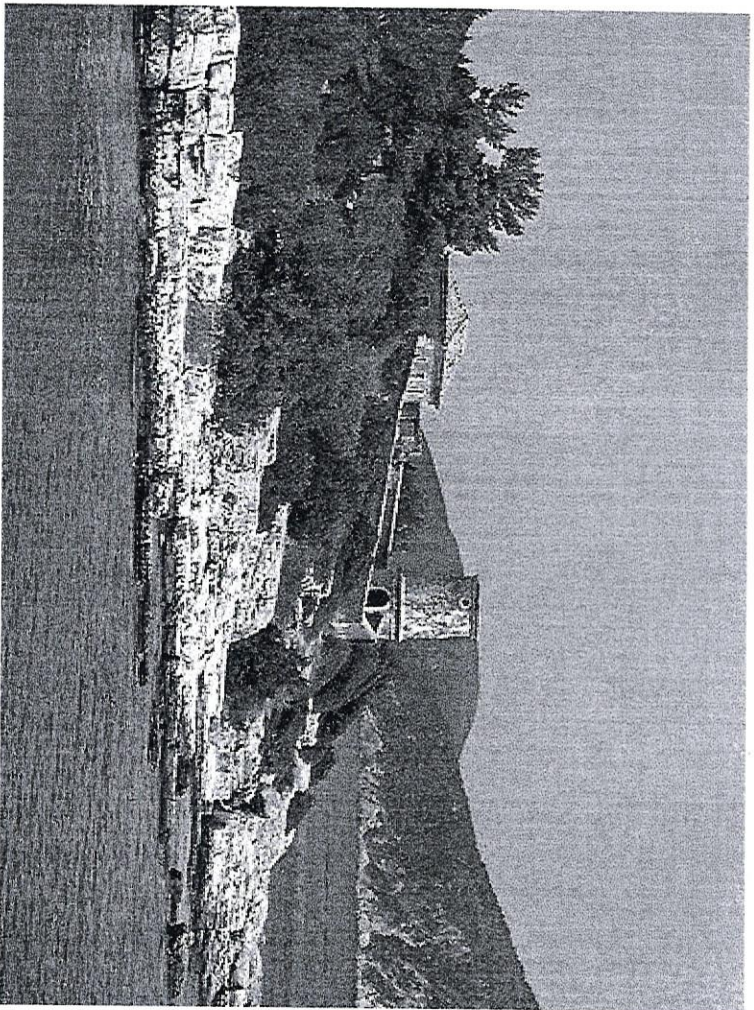
Φώτο: faroi.com







EXCELSA VENTURA NESSER PAINGE PAVONIA GYCON AB  
ORATORIB CEPH EXORATA PAINGE YI FIDELISS POCIOA  
AB OSTIVM IMMENENTI PROTY ERETTIV BARTH  
MASTO INSYTAE PROY TOHAN MOGENE BERTV  
REGNI CRITA PCONSAE PONTENTIA ACENEBERVA  
BORCTI A PROY KCAE DONNENTIA COGRAVY  
GALVTTI GOVITETES TOCOR IN INYTA  
PARARENT NE PAVITVS TERRANICA SANGITRA  
PATENT NOVA PROPTER ADMIRAB INYTTI TOEVM  
TONARD ENYVE PRO ONNES HIC YREVM AEDIEI  
STVTE VITV ONDENT OMS SYMAMAF AVALLI  
SPONCO PRO DIGNENT AMPLISS MATRES  
KORRESE REPTO CONDO NOVEMBER  
CONSERARITH  
NOBREGIO EOPNELIO  
PIL EXCCRENTIDEM GORVE  
LETTI CONNIGC RATTI  
LECCSANTIBRORR  
FORMA VEDSXX



Фóто: Faroi.com