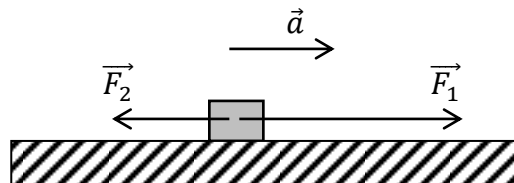


ΘΕΜΑ Β

B1. Ένα κιβώτιο είναι αρχικά ακίνητο σε λείο οριζόντιο δάπεδο. Στο κιβώτιο ασκούνται δυο σταθερές οριζόντιες αντίρροπες δυνάμεις \vec{F}_1 και \vec{F}_2 με αποτέλεσμα το κιβώτιο να κινείται με επιτάχυνση \vec{a} ομόρροπη της \vec{F}_1 .



Αν καταργηθεί η \vec{F}_2 η επιτάχυνση με την οποία κινείται το κιβώτιο έχει διπλάσιο μέτρο .

A) Να επιλέξετε τη σωστή απάντηση.

Τα μέτρα των δυνάμεων \vec{F}_1 και \vec{F}_2 συνδέονται με τη σχέση :

α) $F_1 = 2F_2$

β) $F_2 = 2F_1$

γ) $F_1 = 3F_2$

Μονάδες 4

B) Να δικαιολογήσετε την επιλογή σας

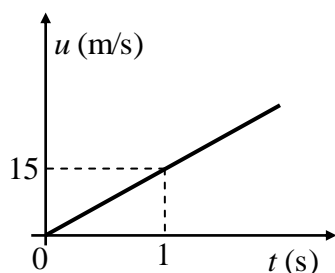
Μονάδες 8

B2. Η θέση ενός σώματος, που κινείται ευθύγραμμα κατά μήκος ενός προσανατολισμένου άξονα $x'x$, δίνεται σε κάθε χρονική στιγμή από την εξίσωση $x = 10 + 5t$ (x σε m , t σε s).

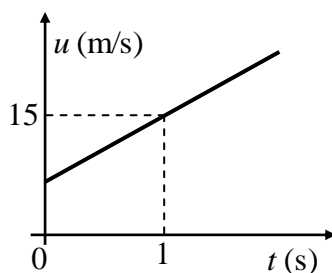
A) Να επιλέξετε τη σωστή απάντηση.

Ποιο από τα παρακάτω διαγράμματα παριστάνει σωστά την αλγεβρική τιμή της ταχύτητας του σώματος σε συνάρτηση με το χρόνο;

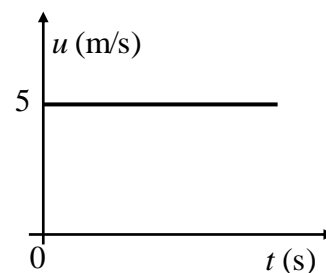
α)



β)



γ)



Μονάδες 4

B) Να δικαιολογήσετε την επιλογή σας

Μονάδες 9

ΘΕΜΑ Β

B₁. Καθώς ο Μάριος περπατούσε από το σχολείο προς το σπίτι του, είδε έναν ελαιοχρωματιστή να στέκεται σε μια ψηλή σκαλωσιά και να βάφει ένα τοίχο. Κατά λάθος, ο ελαιοχρωματιστής έσπρωξε τον κουβά με την μπογιά (μάζας 10 kg) και τη βούρτσα (μάζας 0,5 kg). Τα δύο αντικείμενα έπεσαν στο έδαφος ταυτόχρονα. Η αντίσταση του αέρα θεωρείται αμελητέα.

A) Να επιλέξετε τη σωστή πρόταση.

α) Η δύναμη της βαρύτητας που ασκείται στον κουβά με την μπογιά έχει μεγαλύτερο μέτρο από τη δύναμη της βαρύτητας που ασκείται στη βούρτσα.

β) Αφού τα δύο αντικείμενα κινούνται με την ίδια επιτάχυνση, το μέτρο της δύναμης της βαρύτητας που ασκείται στο κάθε ένα θα πρέπει να είναι το ίδιο.

γ) Η δύναμη της βαρύτητας που ασκείται στη βούρτσα έχει μεγαλύτερο μέτρο ώστε να φτάσει ταυτόχρονα στο έδαφος με τον κουβά.

Μονάδες 4

B) Να δικαιολογήσετε την επιλογή σας.

Μονάδες 8

B₂. Ένας γερανός ισχύος $P = 2 \text{ KW}$ ανυψώνει έναν κιβώτιο μάζας m με σταθερή ταχύτητα v . Το κιβώτιο ανυψώνεται σε ύψος H σε χρόνο t .

A) Να επιλέξετε τη σωστή πρόταση.

Η ισχύς ενός άλλου γερανού που μπορεί να ανυψώνει ένα άλλο κιβώτιο διπλάσιας μάζας με την ίδια σταθερή ταχύτητα v , στον ίδιο χρόνο και στο ίδιο ύψος H ισούται με:

α) 1 KW

β) 2 KW

γ) 4 KW

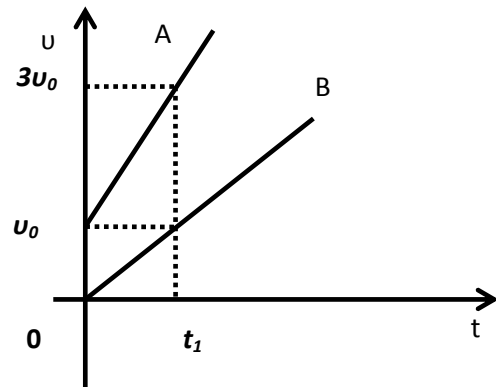
Μονάδες 4

B) Να δικαιολογήσετε την επιλογή σας.

Μονάδες 9

ΘΕΜΑ Β

B₁. Στο διπλανό σχήμα έχουν σχεδιασθεί τα διαγράμματα Α και Β της τιμής της ταχύτητας δυο αυτοκινήτων, σε συνάρτηση με το χρόνο. Τα αυτοκίνητα κινούνται σε παράλληλες και οριζόντιες ευθύγραμμες τροχιές.



A) Να επιλέξετε τη σωστή απάντηση.

α) Τα μέτρα των επιταχύνσεων των δύο αυτοκινήτων ικανοποιούν τη σχέση $a_B = 2a_A$.

β) Αν τα δύο αυτοκίνητα έχουν ίσες μάζες τότε η συνισταμένη των δυνάμεων που ασκούνται στο πρώτο (Α) είναι ίση με τη συνισταμένη των δυνάμεων που ασκούνται στο δεύτερο (Β).

γ) Αν S_A το διάστημα που διανύει το αυτοκίνητο Α στο χρονικό διάστημα $0 \rightarrow t_1$ και S_B το διάστημα που διανύει το αυτοκίνητο Β στο ίδιο χρονικό διάστημα θα ισχύει, $S_A = 4 S_B$

Μονάδες 4

B) Να δικαιολογήσετε την επιλογή σας.

Μονάδες 8

B₂. Κιβώτιο μάζας M βρίσκεται αρχικά ακίνητο σε λείο οριζόντιο δάπεδο. Στο κιβώτιο τη χρονική στιγμή $t_0 = 0$ αρχίζει να ασκείται σταθερή οριζόντια δύναμη σταθερού μέτρου, F . Όταν το σώμα έχει μετατοπιστεί κατά Δx_1 έχει κινητική ενέργεια K_1 και ταχύτητα μέτρου v_1 .

A) Να επιλέξετε τη σωστή πρόταση.

Όταν το κιβώτιο έχει μετατοπιστεί συνολικά κατά $\Delta x_2 = 4 \cdot \Delta x_1$ θα έχει αποκτήσει,

α) ταχύτητα μέτρου $v_2 = 4 \cdot v_1$

β) ταχύτητα μέτρου $v_2 = 2 \cdot v_1$

γ) κινητική ενέργεια $K_2 = 2 \cdot K_1$

Μονάδες 4

B) Να δικαιολογήσετε την επιλογή σας

Μονάδες 9

ΘΕΜΑ Β

B1. Ο οδηγός ενός αυτοκινήτου φρενάρει όταν βλέπει το πορτοκαλί φως σε ένα σηματοδότη του ευθύγραμμου και οριζόντιου δρόμου, στον οποίο κινείται, με αποτέλεσμα το αυτοκίνητο να επιβραδύνεται ομαλά μέχρι να σταματήσει.

A) Να επιλέξετε τη σωστή πρόταση.

Κατά τη διάρκεια της επιβραδυνόμενης κίνησης:

α) η επιτάχυνση και η ταχύτητα έχουν την ίδια φορά.

β) η συνισταμένη των δυνάμεων που ασκούνται στο αυτοκίνητο έχει την ίδια φορά με τη μεταβολή της ταχύτητας.

γ) η συνισταμένη των δυνάμεων που ασκούνται στο αυτοκίνητο έχει την ίδια φορά με τη ταχύτητα του αυτοκινήτου.

Μονάδες 4

B) Να δικαιολογήσετε την επιλογή σας.

Μονάδες 8

B2. Ένα κιβώτιο μάζας 2 kg είναι αρχικά ακίνητο πάνω σε λείο ευθύγραμμο και οριζόντιο δάπεδο. Τη χρονική στιγμή $t = 0$, αρχίζει να ασκείται στο κιβώτιο οριζόντια και σταθερή δύναμη \vec{F} .

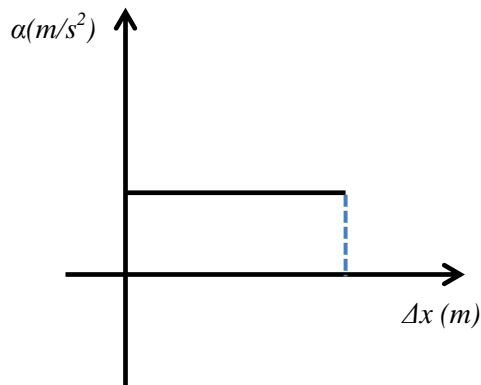
Στο διπλανό διάγραμμα φαίνεται η γραφική παράσταση του μέτρου της επιτάχυνσης του κιβωτίου σε συνάρτηση με την μετατόπιση του.

A) Να επιλέξετε τη σωστή πρόταση.

α) Η δύναμη που ασκείται στο κιβώτιο έχει μέτρο, $F = 2\text{N}$.

β) η κίνηση του κιβωτίου είναι ευθύγραμμη ομαλή.

γ) το έργο της δύναμης \vec{F} όταν το κιβώτιο έχει μετατοπιστεί κατά $\Delta x = 4\text{ m}$ είναι ίσο με 16J .



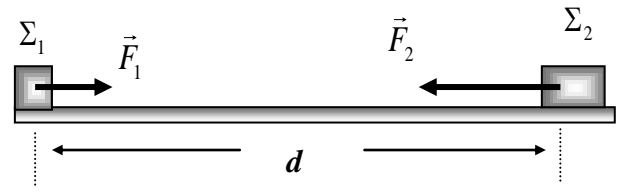
Μονάδες 4

B) Να δικαιολογήσετε την επιλογή σας.

Μονάδες 9

ΘΕΜΑ Β

B₁. Δύο μικροί κύβοι Σ_1 και Σ_2 έχουν μάζες m_1 και m_2 αντίστοιχα, για τις οποίες ισχύει $m_2 = 2 \cdot m_1$, είναι αρχικά ακίνητοι πάνω σε λείο οριζόντιο δάπεδο και απέχουν απόσταση d . Τη χρονική στιγμή $t = 0$ ασκούμε ταυτόχρονα δυο οριζόντιες σταθερές δυνάμεις \vec{F}_1 στο κύβο Σ_1 και \vec{F}_2 στο κύβο Σ_2 , με αποτέλεσμα αυτοί να κινηθούν πάνω στην ίδια ευθεία και σε αντίθετες κατευθύνσεις.



A) Να επιλέξετε τη σωστή πρόταση.

Αν οι κύβοι συναντώνται στο μέσο της μεταξύ τους απόστασης, τότε για τα μέτρα των δυνάμεων \vec{F}_1 και \vec{F}_2 θα ισχύει:

- α)** $F_1 = 2 \cdot F_2$ **β)** $F_1 = F_2$ **γ)** $F_2 = 2 \cdot F_1$

Μονάδες 4

B) Να δικαιολογήσετε την επιλογή σας.

Μονάδες 8

B₂. Ένα αυτοκίνητο κινείται ευθύγραμμα ομαλά. Ένα ακίνητο περιπολικό, μόλις περνά το αυτοκίνητο από μπροστά του, αρχίζει να το καταδιώκει με σταθερή επιτάχυνση.

A) Να επιλέξετε τη σωστή πρόταση.

Τη στιγμή που το περιπολικό φθάνει το αυτοκίνητο:

- α)** η ταχύτητα του περιπολικού είναι ίση με την ταχύτητα του αυτοκινήτου
β) η ταχύτητα του περιπολικού είναι διπλάσια από την ταχύτητα του αυτοκινήτου
γ) η ταχύτητα του αυτοκινήτου είναι τριπλάσια από την ταχύτητα του περιπολικού.

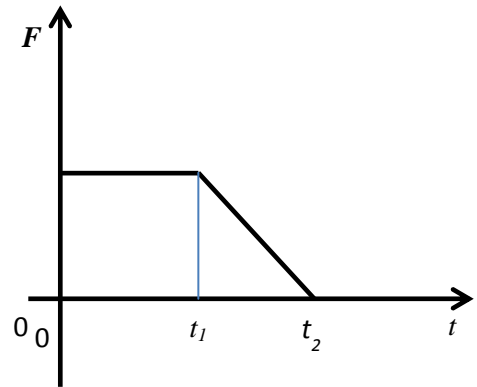
Μονάδες 4

B) Να δικαιολογήσετε την επιλογή σας.

Μονάδες 9

ΘΕΜΑ Β

B1. Ένα κιβώτιο είναι αρχικά ακίνητο πάνω σε λείο οριζόντιο επίπεδο. Τη χρονική στιγμή $t = 0$ s ασκείται στο κιβώτιο οριζόντια δύναμη \vec{F} . Στο διπλανό διάγραμμα παριστάνεται η γραφική παράσταση της τιμής της δύναμης \vec{F} σε συνάρτηση με το χρόνο.



A) Να επιλέξετε τη σωστή απάντηση.

α) Μέχρι την χρονική στιγμή t_1 το σώμα εκτελεί ευθύγραμμη ομαλή κίνηση και μετά ομαλά επιβραδυνόμενη κίνηση.

β) Μέχρι την χρονική στιγμή t_1 το σώμα εκτελεί ευθύγραμμη ομαλά επιταχυνόμενη κίνηση και μετά ομαλά επιβραδυνόμενη κίνηση

γ) Το μέτρο της ταχύτητας του σώματος την χρονική στιγμή t_2 είναι μεγαλύτερο από το μέτρο της ταχύτητας την στιγμή t_1 .

Μονάδες 4

B) Να δικαιολογήσετε την απάντησή σας

Μονάδες 8

B2. Ο Μάριος που έχει μάζα 20 kg με τη μαμά του που έχει μάζα 60 kg κάνουν πατινάζ στον πάγο. Κάποια στιγμή, από απροσεξία, συγκρούονται με αποτέλεσμα να ακινητοποιηθούν και οι δύο.

A) Να επιλέξετε τη σωστή απάντηση:

Κατά τη διάρκεια της σύγκρουσης:

α) Οι δυνάμεις που ασκούνται ανάμεσα στον Μάριο και τη μαμά του έχουν ίσα μέτρα αλλά προκαλούν επιβραδύνσεις με διαφορετικό μέτρο στον Μάριο και τη μαμά του.

β) Οι δυνάμεις που ασκούνται μεταξύ του Μάριου και της μαμάς του έχουν ίσα μέτρα και προκαλούν ίσες επιβραδύνσεις στον Μάριο και τη μαμά του.

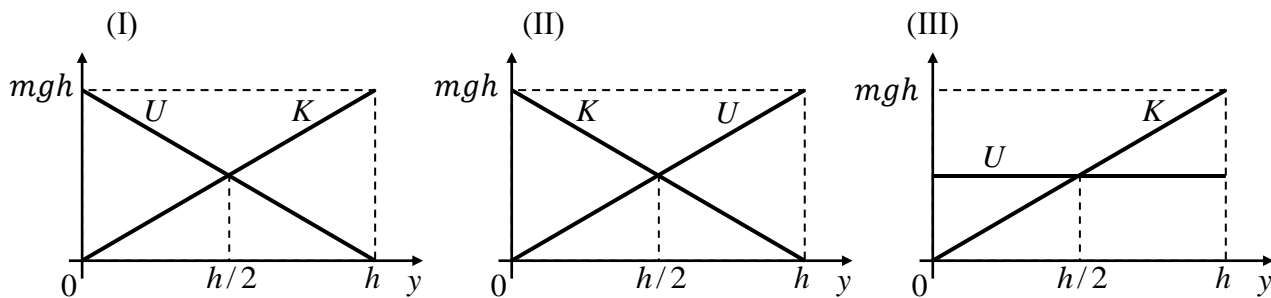
γ) Η μαμά ασκεί μεγαλύτερη δύναμη στον Μάριο αφού έχει μεγαλύτερη μάζα.

Μονάδες 4

B) Να δικαιολογήσετε την επιλογή σας.

Μονάδες 9

B₁. Μικρή σφαίρα αφήνεται να πέσει από μικρό ύψος h πάνω από το έδαφος, εκτελώντας ελεύθερη πτώση. Θεωρείστε ότι η επιτάχυνση της βαρύτητας \vec{g} είναι σταθερή, ότι η επίδραση του αέρα είναι αμελητέα και ότι επίπεδο μηδενικής δυναμικής ενέργειας είναι το έδαφος.



A) Να επιλέξετε τη σωστή απάντηση.

Οι γραφικές παραστάσεις της κινητικής (K) και της δυναμικής ενέργειας (U) της σφαίρας σε συνάρτηση με το ύψος (y) από το έδαφος παριστάνονται στο σχήμα:

Μονάδες 4

(α) I

(β) II

(γ) III

B) Να δικαιολογήσετε την επιλογή σας.

Μονάδες 8

B₂. Ένα σώμα είναι ακίνητο πάνω σε οριζόντιο επίπεδο. Στο σώμα τη χρονική στιγμή $t_0 = 0$ αρχίζει να ασκείται οριζόντια δύναμη F , της οποίας το μέτρο σε συνάρτηση με το χρόνο φαίνεται στο διάγραμμα. Το σώμα στο χρονικό διάστημα από $0 \rightarrow 10$ sec παραμένει ακίνητο ενώ τη χρονική στιγμή $t = 10$ s αρχίζει να κινείται.

A) Να επιλέξετε τη σωστή απάντηση

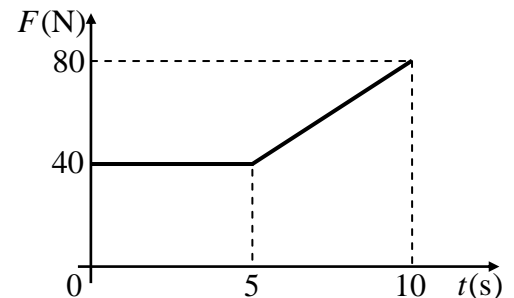
Η δύναμη τριβής που ασκείται στο σώμα τη χρονική στιγμή $t = 10$ s έχει μέτρο 80 N. Ο σωστότερος χαρακτηρισμός για αυτή είναι:

α) Στατική τριβή β) Τριβή ολίσθησης γ) Οριακή τριβή

Μονάδες 4

B) Να δικαιολογήσετε την επιλογή σας

Μονάδες 9



B1. Δύο κινητά A και B κινούνται κατά μήκος του θετικού ημιάξονα Ox και έχουν εξισώσεις θέσης $x_A = 6 \cdot t$ (SI) και $x_B = 2 \cdot t^2$ (SI) αντίστοιχα.

A) Να επιλέξετε την σωστή απάντηση:

Τα κινητά θα έχουν ίσες κατά μέτρο ταχύτητες, τη χρονική στιγμή:

α) $t = 2$ s

β) $t = 1,5$ s

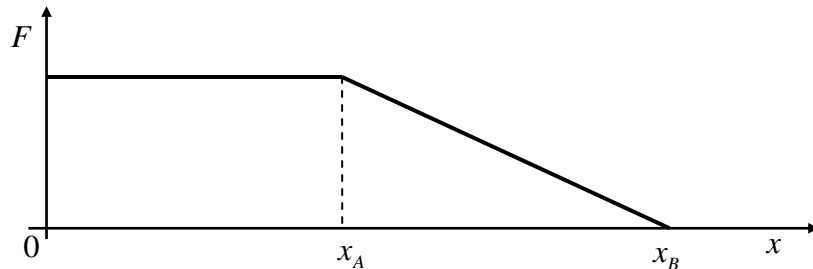
γ) $t = 3$ s

Μονάδες 4

B) Να δικαιολογήσετε την επιλογή σας

Μονάδες 8

B2. Μικρό σώμα είναι αρχικά ακίνητο πάνω σε λείο οριζόντιο επίπεδο. Στο σώμα ασκείται οριζόντια δύναμη F της οποίας η τιμή μεταβάλλεται με τη θέση όπως φαίνεται στο παρακάτω διάγραμμα:



A) Να επιλέξετε την σωστή απάντηση:

Η κινητική ενέργεια του σώματος

α) από τη θέση $x_0 = 0$ m έως τη θέση x_A παραμένει σταθερή.

β) από τη θέση x_A έως τη θέση x_B μειώνεται.

γ) από τη θέση $x_0 = 0$ m έως τη θέση x_B αυξάνεται.

Μονάδες 4

B) Να δικαιολογήσετε την επιλογή σας

Μονάδες 9

ΘΕΜΑ Β

B₁) Εργάτης δένει με αβαρές σκοινί ένα κιβώτιο και το σύρει σε οριζόντιο δάπεδο, όπως παριστάνεται στη διπλανή εικόνα. Το κιβώτιο κινείται με σταθερή ταχύτητα. Η επίδραση του αέρα παραλείπεται.



A) Να επιλέξετε την σωστή απάντηση:

Αν συμβολίσουμε με W_F το έργο της δύναμης που ασκεί ο εργάτης στο κιβώτιο, και W_T το έργο της δύναμης της τριβής ολίσθησης τότε για κάθε μετατόπιση του κιβωτίου θα ισχύει:

α) $W_F > W_T$ **β)** $W_T = -W_F$ **γ)** $W_F < W_T$

Μονάδες 4

B) Να δικαιολογήσετε την επιλογή σας

Μονάδες 8

B₂) Ένα μικρό σώμα κινείται με σταθερή επιτάχυνση ($\vec{a} = \text{σταθερο}$) κατά μήκος του προσανατολισμένου άξονα xx' . Τη χρονική στιγμή $t = 0 \text{ s}$ το σώμα διέρχεται από το σημείο O ($x = 0 \text{ m}$).

A) Να συμπληρώσετε τον παρακάτω πίνακα με τις τιμές των μεγεθών, στον οποίο αναγράφονται οι χρονικές στιγμές και οι αντίστοιχες τιμές των θέσεων του κινητού σε σχέση με το σημείο O .

t (s)	x (m)	v ($\frac{\text{m}}{\text{s}}$)	a ($\frac{\text{m}}{\text{s}^2}$)
0	0		
1	+1		
2	+8		

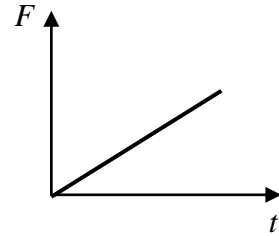
Μονάδες 4

B) Να δικαιολογήσετε την απάντησή σας.

Μονάδες 9

Β ΘΕΜΑ

B₁. Ένας μικρός κύβος βρίσκεται ακίνητος πάνω σε λείο οριζόντιο δάπεδο. Την στιγμή $t = 0$ s αρχίζει να ασκείται στον κύβο οριζόντια δύναμη \vec{F} σταθερής κατεύθυνσης της οποίας το μέτρο μεταβάλλεται με το χρόνο όπως παριστάνεται στο διάγραμμα.



A) Να επιλέξετε την σωστή απάντηση:

Η επιτάχυνση με την οποία θα κινηθεί ο κύβος θα έχει

- α) σταθερό μέτρο και μεταβαλλόμενη κατεύθυνση.
 β) μέτρο που αυξάνεται με το χρόνο και σταθερή κατεύθυνση
 γ) μέτρο που μειώνεται με το χρόνο και σταθερή κατεύθυνση

Μονάδες 4

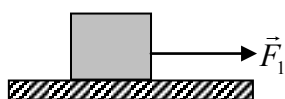
B) Να δικαιολογήσετε την επιλογή σας.

Μονάδες 8

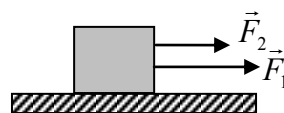
B₂. Θέλουμε να διερευνήσουμε πότε μια δύναμη παράγει μεγαλύτερο έργο σε ένα χρονικό διάστημα Δt , όταν ασκείται μόνη της σε ένα σώμα ή όταν ασκείται ταυτόχρονα με μια άλλη δύναμη. Για το λόγο αυτό, θα διερευνήσουμε δύο περιπτώσεις άσκησης δυνάμεων σε ένα κιβώτιο που είναι ακίνητο σε λείο οριζόντιο δάπεδο.

Περίπτωση I: Την στιγμή $t_0 = 0$ s αρχίζει να ασκείται σταθερή οριζόντια δύναμη \vec{F}_1 .

Περίπτωση II: Την στιγμή $t_0 = 0$ s αρχίζει να ασκείται η δύναμη \vec{F}_1 (που ασκείται και στην περίπτωση I) ταυτόχρονα με μια άλλη ομόροπη σταθερή οριζόντια δύναμη \vec{F}_2 .



Περίπτωση I



Περίπτωση II

A) Να επιλέξετε την σωστή απάντηση

Ονομάζουμε $W_{F1(I)}$ το έργο που παράγει η \vec{F}_1 σε χρονικό διάστημα $\Delta t = t - t_0$ στην περίπτωση I και $W_{F1(II)}$ το έργο που παράγει η \vec{F}_1 ίδιο χρονικό διάστημα Δt στην περίπτωση II. Θα ισχύει

(α) $W_{F1(I)} < W_{F1(II)}$

(β) $W_{F1(I)} > W_{F1(II)}$

(γ) $W_{F1(I)} = W_{F1(II)}$

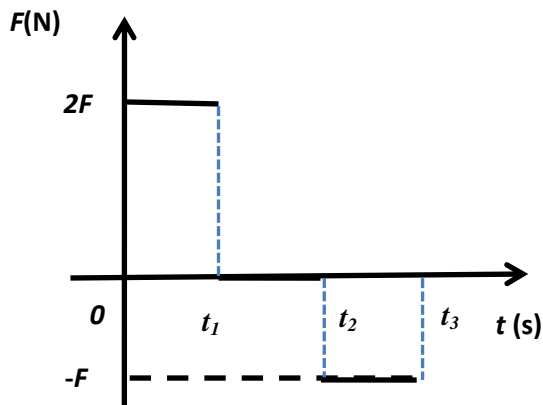
Μονάδες 4

B) Να δικαιολογήσετε την επιλογή σας

Μονάδες 9

ΘΕΜΑ Β

B₁. Ένας μικρός μεταλλικός κύβος βρίσκεται αρχικά ακίνητος σε λείο οριζόντιο δάπεδο. Στον κύβο ασκείται την χρονική στιγμή $t = 0$ s οριζόντια δύναμη της οποίας η τιμή σε συνάρτηση με το χρόνο παριστάνεται στο διπλανό διάγραμμα. Αν $t_2 = 2 \cdot t_1$ και $t_3 = 3 \cdot t_1$ τότε



A) Να επιλέξετε τη σωστή πρόταση

α) στο χρονικό διάστημα $0 \text{ s} \rightarrow t_1$ ο κύβος κινείται ευθύγραμμα και ομαλά.

β) τη χρονική στιγμή t_3 η ταχύτητα του κύβου μηδενίζεται.

γ) στο χρονικό διάστημα $0 \text{ s} \rightarrow t_1$ η κινητική ενέργεια του κύβου αυξάνεται ενώ στο χρονικό διάστημα $t_2 \rightarrow t_3$ η κινητική ενέργεια του κύβου μειώνεται.

Μονάδες 4

B) Να δικαιολογήσετε την απάντησή σας

Μονάδες 8

B₂. Ένα αυτοκίνητο κινείται ευθύγραμμα σε οριζόντιο δρόμο έχοντας σταθερή ταχύτητα μέτρου v_0 . Ο οδηγός του τη χρονική στιγμή $t = 0$ s φρενάρει οπότε το αυτοκίνητο κινείται με σταθερή επιβράδυνση. Το αυτοκίνητο σταματά τη χρονική στιγμή t_1 , έχοντας διανύσει διάστημα S_1 . Αν το αυτοκίνητο κινείται με ταχύτητα μέτρου $2 \cdot v_0$ σταματά τη χρονική στιγμή t_2 έχοντας διανύσει διάστημα S_2 .

A) Να επιλέξετε τη σωστή απάντηση.:

Αν η συνισταμένη δύναμη που ασκείται στο αυτοκίνητο και στις δυο περιπτώσεις είναι ίδια τότε θα ισχύει :

α) $S_2 = 2 \cdot S_1$

β) $t_2 = 2 \cdot t_1$

γ) $t_1 = 2 \cdot t_2$

Μονάδες 4

B) Να δικαιολογήσετε την επιλογή σας

Μονάδες 9

ΘΕΜΑ Β

B₁. Δύο σώματα με διαφορετικές μάζες έχουν την ίδια κινητική ενέργεια και κινούνται προς την ίδια κατεύθυνση σε λείο οριζόντιο επίπεδο.

A) Να επιλέξετε την σωστή απάντηση.

Αν ασκηθεί σε καθένα σώμα σταθερή δύναμη ίδιου μέτρου και κατεύθυνσης αντίθετης με την ταχύτητα των σωμάτων τότε τα διαστήματα που θα διανύσουν τα σώματα μέχρι να σταματήσουν:

α) θα είναι ίσα **β)** θα είναι άνισα **γ)** δεν έχω όλα τα δεδομένα για να συμπεράνω

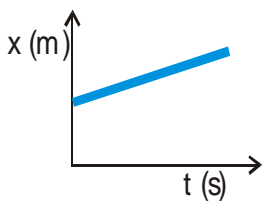
Μονάδες 4

B) Να δικαιολογήσετε την επιλογή σας.

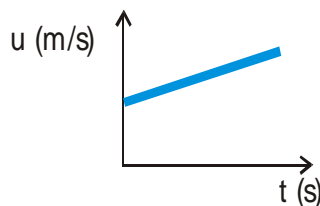
Μονάδες 8

B₂. Τρεις σκληρές ατσάλινες μπίλιες Α, Β, Γ κινούνται ευθύγραμμα σε λείο δάπεδο. Για κάθε μία από αυτές δίνεται μια γραφική παράσταση ενός μεγέθους που χαρακτηρίζει την κίνησή τους..

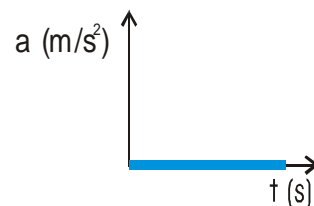
Α-ΜΠΙΛΙΑ



Β-ΜΠΙΛΙΑ



Γ-ΜΠΙΛΙΑ



Μικρό σώμα Δ κινείται ευθύγραμμα σε λείο οριζόντιο επίπεδο και η μετατόπισή του είναι ανάλογη του χρόνου.

A) Να μεταφέρετε στο γραπτό σας τον πίνακα και να συμπληρώσετε στην αντίστοιχη στήλη του «ναι», αν απαιτείται δράση οριζόντιας δύναμης για να προκύψει η κίνηση του σώματος.

Διαφορετικά, να συμπληρώσετε «όχι».

ΣΩΜΑ	Απαιτείται δράση δύναμης για να αιτιολογηθεί η κίνηση του σώματος. (ναι/όχι)
A	
B	
Γ	
Δ	

Μονάδες 4

B) Να δικαιολογήσετε τις απαντήσεις σας.

Μονάδες 9

ΘΕΜΑ Β

B₁. Μικρός κύβος κινείται σε λείο οριζόντιο επίπεδο. Στο κύβο ασκείται μια σταθερή οριζόντια δύναμη \vec{F} κατά τη διεύθυνση της κίνησής του για χρονικό διάστημα 12 s, οπότε αυξάνεται το μέτρο της ταχύτητας του κύβου κατά $6\frac{m}{s}$.

A) Να επιλέξετε την σωστή απάντηση:

Αν στον ίδιο κύβο ασκείται μια σταθερή οριζόντια δύναμη \vec{F} κατά τη διεύθυνση της κίνησής του με μέτρο διπλάσιο της F , τότε το χρονικό διάστημα που απαιτείται για να αλλάξει η ταχύτητά του

κύβου από $6\frac{m}{s}$ σε $8\frac{m}{s}$ είναι:

α) 12 s **β)** 6 s **γ)** 2 s

Μονάδες 4

B) Να δικαιολογήσετε την επιλογή σας.

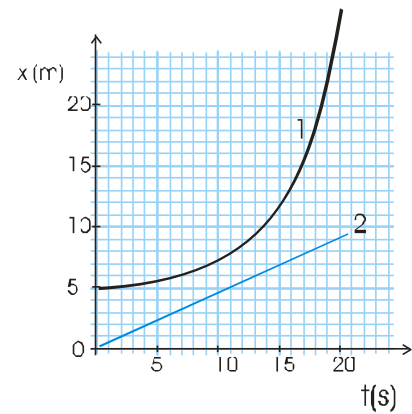
Μονάδες 8

B₂. Στη διπλανή εικόνα φαίνονται οι γραφικές παραστάσεις θέσης – χρόνου δυο αυτοκινήτων που κινούνται ευθύγραμμα

A) Να επιλέξετε την σωστή απάντηση:

Τη χρονική στιγμή $t = 0$ s μηδενική ταχύτητα έχει το αυτοκίνητο

α) 1 **β)** 2 **γ)** 1 και 2



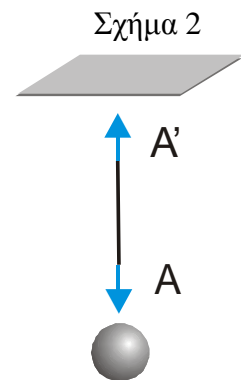
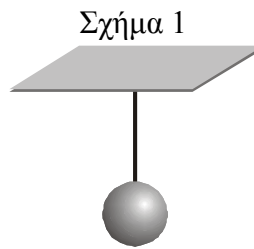
Μονάδες 4

B) Να δικαιολογήσετε την επιλογή σας.

Μονάδες 9

ΘΕΜΑ Β

B₁. Ένα μικρό σώμα κρέμεται μέσω σχοινού που θεωρείται αβαρές από το ταβάνι (σχήμα 1). Ένας μαθητής σχεδιάζει σωστά τις δυνάμεις που ασκούνται στο σκοινί (σχήμα 2) και κάνει τον εξής συλλογισμό: «Σύμφωνα με τον 3^ο Νόμο του Νεύτωνα, οι δυνάμεις A και A' είναι αντίθετες».



A) Να επιλέξετε την σωστή απάντηση

α) ο συλλογισμός του μαθητή είναι σωστός

β) ο συλλογισμός του μαθητή είναι λάθος

γ) δεν έχει επαρκή στοιχεία για να συγκρίνει τις δυνάμεις

Μονάδες 4

B) Να δικαιολογήσετε την επιλογή σας

Μονάδες 8

(Μονάδες 12)

B₂. Σε μια στιγμή απροσεξίας ξεφεύγει το σφυρί από τα χέρια κάποιου εργάτη που δουλεύει στην ταράτσα ενός πολυώροφου κτηρίου. Ένα δευτερόλεπτο αργότερα το σφυρί βρίσκεται έναν όροφο πιο κάτω από την ταράτσα του κτηρίου.

A) Να επιλέξετε την σωστή απάντηση

Αν θεωρήσετε την επίδραση του αέρα αμελητέα, την επιτάχυνση της βαρύτητας σταθερή και την υψομετρική διαφορά των διαδοχικών ορόφων ίδια τότε έπειτα από ένα ακόμη δευτερόλεπτο το σφυρί θα βρίσκεται σε σχέση με την ταράτσα:

α) Τέσσερις ορόφους πιο κάτω **β)** Δύο ορόφους πιο κάτω **γ)** Τρεις ορόφους πιο κάτω.

Μονάδες 4

B) Να δικαιολογήσετε την επιλογή σας.

Μονάδες 9

ΘΕΜΑ Β

B₁. Δύο αυτοκίνητα με μάζες $m_A = 4000 \text{ Kg}$ και $m_B = 1000 \text{ Kg}$ είναι αρχικά ακίνητα σε οριζόντιο δρόμο. Τα αυτοκίνητα αρχίζουν να κινούνται στο δρόμο με σταθερή επιτάχυνση. Η συνισταμένη δύναμη που ασκείται στα δυο αυτοκίνητα έχει το ίδιο μέτρο

A) Να επιλέξετε την σωστή απάντηση

Όταν τα αυτοκίνητα έχουν διανύσει απόσταση d κινούνται με ταχύτητες μέτρου v_A και v_B αντίστοιχα για τα οποία ισχύει:

α) $v_A = v_B$

β) $2v_A = v_B$

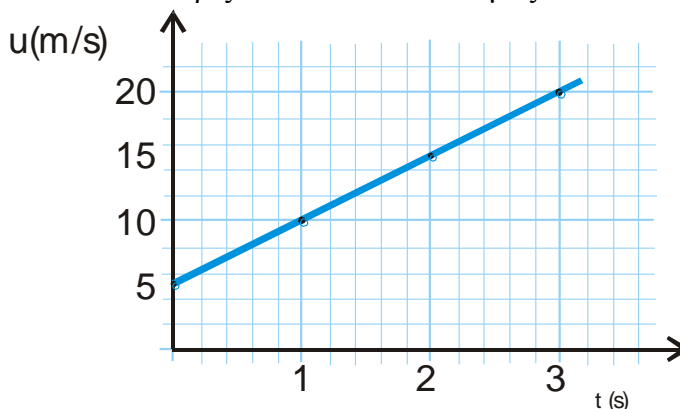
γ) $v_A = 2v_B$

Μονάδες 4

B) Να δικαιολογήσετε την απάντησή σας.

Μονάδες 8

B₂. Παιδικό αμαξάκι έχει μάζα $m = 1 \text{ Kg}$ και κινείται σε οριζόντιο δάπεδο. Στο αμαξάκι ασκείται τη χρονική στιγμή $t = 0$ οριζόντια δύναμη μέτρου $F = 8 \text{ N}$. Η γραφική παράσταση της ταχύτητάς του σε συνάρτηση με τον χρόνο δίνεται στο διπλανό σχήμα. Δυο μαθητές Α και Β συζητούν για τον τρόπο με τον οποίο μπορούν να υπολογίσουν την επιτάχυνση του.



A) Ο Α σκέφτεται να υπολογίσει την επιτάχυνση από την κλίση της γραφικής παράστασης ενώ ο Β από το λόγο $\frac{F}{m}$. Το σωστό τρόπο υπολογισμού της επιτάχυνσης έχει σκεφθεί

α). ο μαθητής Α

β) ο μαθητής Β

γ) και οι δυο

Μονάδες 4

B) Να δικαιολογήσετε την απάντησή σας

Μονάδες 9

ΘΕΜΑ Β

Β₁. Δύο μικρά σώματα Α, Β διαφορετικών μαζών, βρίσκονται πάνω σε λείο οριζόντιο δάπεδο. Το Α είναι ακίνητο ενώ το Β κινείται με σταθερή ταχύτητα μέτρου v_1 . Κάποια στιγμή ασκούμε την ίδια οριζόντια δύναμη (προς την κατεύθυνση της ταχύτητας v_1) για το ίδιο χρονικό διάστημα και στα δύο σώματα, με αποτέλεσμα αυτά να αποκτήσουν ταχύτητες ίδιου μέτρου.

Α) Να επιλέξετε την σωστή απάντηση:

Για τις μάζες των σωμάτων ισχύει:

α) $m_A < m_B$

β) $m_A > m_B$

γ) $m_A = m_B$

Μονάδες 4

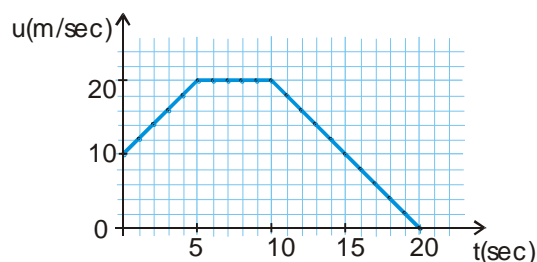
Β) Να δικαιολογήσετε την επιλογή σας.

Μονάδες 8

Β₂. Μαθητής της Α΄ Λυκείου παρατηρεί στο σχήμα τη γραφική παράσταση ταχύτητας - χρόνου ενός αυτοκινήτου, που κινείται σε ευθύγραμμο δρόμο.

Ο μαθητής κάνει τον παρακάτω συλλογισμό, ερμηνεύοντας τη μορφή του διαγράμματος:

«Η επιταχυνόμενη κίνηση διαρκεί 5 s (από 0 s έως 5 s), ενώ η επιβραδυνόμενη διαρκεί 10 s (από 10 s έως 20 s).



Αφού λοιπόν το χρονικό διάστημα που απαιτείται ώστε η ταχύτητα του αυτοκινήτου να μηδενιστεί είναι μεγαλύτερο από το χρονικό διάστημα που απαιτείται για να αυξηθεί η ταχύτητά του σε 20 m/s, συμπεραίνω ότι η επιτάχυνση έχει μεγαλύτερο μέτρο από την επιβράδυνση»

Να επιβεβαιώσετε ή να διαψεύσετε τον παραπάνω συλλογισμό, δικαιολογώντας την απάντησή σας.

Μονάδες 13

ΘΕΜΑ Β

B₁. Σταθερή οριζόντια δύναμη \vec{F} ασκείται σε μικρό σώμα που κινείται ευθύγραμμα σε λείο δάπεδο με ταχύτητα $4 \frac{\text{m}}{\text{s}}$ οπότε μηδενίζεται η ταχύτητά του σε χρονικό διάστημα 4 s. Άλλη σταθερή οριζόντια δύναμη \vec{F}' , διπλάσιου μέτρου της πρώτης, ασκείται στο ίδιο σώμα όταν κινείται με ταχύτητα $8 \frac{\text{m}}{\text{s}}$ οπότε η ταχύτητά του μηδενίζεται στο ίδιο χρονικό διάστημα.

Επεξεργαζόμενος τα δεδομένα αυτά ένας μαθητής της Α΄ Λυκείου καταλήγει στο συμπέρασμα: «Το μέτρο της επιτάχυνσης (ή της επιβράδυνσης) ενός σώματος είναι ανάλογο του μέτρου της εφαρμοζόμενης δύναμης.»

A) Να επιλέξετε την σωστή απάντηση

α) το συμπέρασμα του μαθητή είναι λάθος

β) το συμπέρασμα του μαθητή είναι σωστό

γ) τα παραπάνω δεδομένα δεν επαρκούν για να καταλήξει ο μαθητής σε συμπέρασμα

Μονάδες 4

B) Να δικαιολογήσετε την επιλογή σας

Μονάδες 8

(Μονάδες 12)

B₂. Οι γραφικές παραστάσεις των τιμών δύο οριζόντιων δυνάμεων σε συνάρτηση με τη θέση φαίνονται στο σχήμα. Οι δυνάμεις ασκούνται σε δύο μικρά σώματα που κινούνται σε οριζόντιο δάπεδο.

A) Να επιλέξετε την σωστή απάντηση

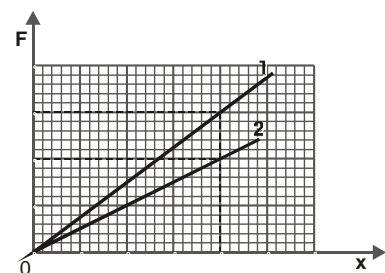
Αν τα σώματα μετατοπίζονται κατά την ίδια μετατόπιση μέσω ποιας δύναμης μεταφέρεται περισσότερη ενέργεια στο αντίστοιχο σώμα;

α) της δύναμης (1)

β) της δύναμης (2)

γ) Και στις δυο περιπτώσεις η μεταφερόμενη

ενέργεια είναι η ίδια.



(Μονάδες 4)

B) Να δικαιολογήσετε την επιλογή σας.

(Μονάδες 9)

ΘΕΜΑ Β

B₁. Σώμα βάρους 10 N διατηρείται ακίνητο στο πάτωμα. Στο σώμα ασκείται κατακόρυφη δύναμη μέτρου F (μετρημένη σε N) με φορά προς τα πάνω. Το μέτρο της δύναμης διαρκώς αυξάνεται.

A) Συμπληρώστε στον πίνακα το μέτρο της κάθετης δύναμης επαφής N , που ασκείται το από το πάτωμα στο σώμα

B) Να δικαιολογήσετε τις απαντήσεις σας.

F	N
0	
2	
6	
10	

Μονάδες 4

Μονάδες 8

B₂. Σώμα μάζας 1 Kg πέφτει από ύψος $h = 5$ m πάνω από το έδαφος. Το σώμα φτάνει στο έδαφος με ταχύτητα μέτρου 5 m/sec. Δίνεται η επιτάχυνση της βαρύτητας $g = 10$ m/s²

A) Ισχύει η διατήρηση της μηχανικής ενέργειας για την πτώση αυτή.

Μονάδες 4

B) Να δικαιολογήσετε την απάντησή σας

Μονάδες 9

ΘΕΜΑ Β

B1. Από την ταράτσα μιας πολυκατοικίας αφήνονται να πέσουν μία ξύλινη σφαίρα Α μάζας m και μία σιδερένια σφαίρα Β τριπλάσιας μάζας. Η επίδραση του αέρα θεωρείται αμελητέα και συνεπώς οι δύο σφαίρες εκτελούν ελεύθερη πτώση.

Α) Να επιλέξετε την σωστή απάντηση.

Αν K_A είναι η κινητική ενέργεια που αντιστοιχεί στη σφαίρα Α και K_B η κινητική ενέργεια που αντιστοιχεί στη σφαίρα Β, ελάχιστα πριν οι σφαίρες ακουμπήσουν στο έδαφος, τότε ισχύει:

α) $K_A = K_B$

β) $K_A = 3K_B$

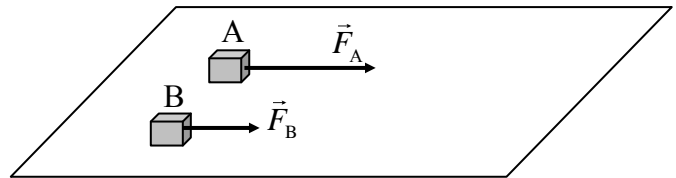
γ) $K_B = 3K_A$

Μονάδες 4

Β) Να αιτιολογήσετε την επιλογή σας.

Μονάδες 8

B2. Δυο κιβώτια Α και Β με ίσες μάζες βρίσκονται δίπλα – δίπλα και ακίνητα σε λείο οριζόντιο επίπεδο. Τη χρονική στιγμή $t = 0$ ασκούνται στα κιβώτια Α και Β σταθερές οριζόντιες δυνάμεις \vec{F}_A και \vec{F}_B με μέτρα $F_A = F$



και $F_B = \frac{F}{2}$ αντίστοιχα, όπως φαίνεται στο σχήμα.

Τα δυο κιβώτια αρχίζουν να κινούνται ευθύγραμμα στο οριζόντιο επίπεδο και η επίδραση του αέρα είναι αμελητέα.

Α) Να επιλέξετε την σωστή απάντηση.

Αν μετά από ίσες μετατοπίσεις από το σημείο εκκίνησης τους, τα κιβώτια Α και Β έχουν ταχύτητες με μέτρα v_A και v_B αντίστοιχα, τότε ισχύει:

α) $v_A = v_B$

β) $v_A = v_B\sqrt{2}$

γ) $v_B = v_A\sqrt{2}$

Μονάδες 4

Β) Να δικαιολογήσετε την επιλογή σας.

Μονάδες 9

ΘΕΜΑ Β

B₁. Οι ευθύγραμμοι διάδρομοι κολύμβησης σε μια πισίνα ολυμπιακών διαστάσεων έχουν μήκος ίσο με 50 m.

A) Να επιλέξετε την σωστή απάντηση

Σε έναν αγώνα κολύμβησης των 200 m, η ολική μετατόπιση του κολυμβητή είναι ίση με:

α) 200 m

β) 500 m

γ) μηδέν

Μονάδες 4

B) Να δικαιολογήσετε την επιλογή σας

Μονάδες 8

B₂. Κιβώτιο κινείται ευθύγραμμα σε οριζόντιο δάπεδο και η τιμή της ταχύτητας του μεταβάλλεται σύμφωνα με τη σχέση $v = 5t$ (S.I.). Στη διπλανή εικόνα παριστάνονται τρία διαγράμματα, τα Α, Β και Γ, που το καθένα μπορεί παριστάνει την τιμή της συνισταμένης δύναμης που ασκείται στο κιβώτιο σε συνάρτηση με το χρόνο.

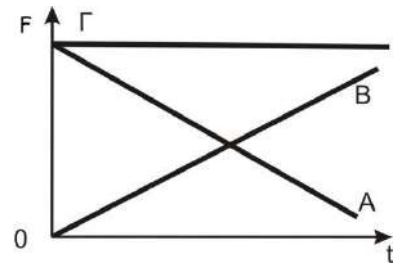
A) Να επιλέξετε την σωστή απάντηση.

Το διάγραμμα που παριστάνει σωστά την τιμή της συνισταμένης των δυνάμεων που ασκούνται στο κιβώτιο είναι:

α) το Α

β) το Γ

γ) το Β



Μονάδες 4

B) Να δικαιολογήσετε την επιλογή σας.

Μονάδες 9

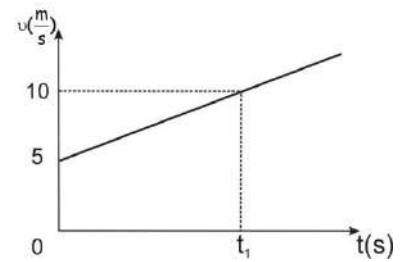
ΘΕΜΑ Β

B₁. Στη διπλανή εικόνα παριστάνεται το διάγραμμα ταχύτητας – χρόνου ενός κινητού, που εκτελεί ευθύγραμμη ομαλά μεταβαλλόμενη κίνηση.

A) Να επιλέξετε την σωστή απάντηση.

Από το διάγραμμα αυτό, προσδιορίζουμε:

- α)** μόνο την επιτάχυνση του κινητού τη χρονική στιγμή t_1 .
β) μόνο τη θέση του κινητού τη χρονική στιγμή t_1 .
γ) την επιτάχυνση όπως και τη θέση του κινητού τη χρονική στιγμή t_1 .



Μονάδες 4

B) Να δικαιολογήσετε την επιλογή σας.

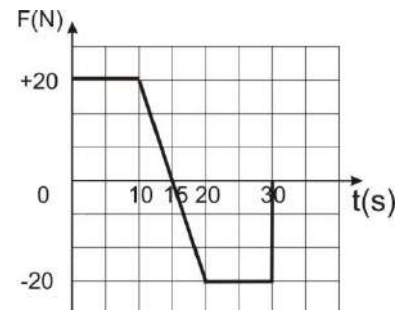
Μονάδες 8

B₂. Κιβώτιο βρίσκεται ακίνητο σε λείο οριζόντιο επίπεδο. Τη χρονική στιγμή $t = 0$ ασκείται στο κιβώτιο οριζόντια δύναμη η τιμή της οποίας μεταβάλλεται σε συνάρτηση με το χρόνο, όπως φαίνεται στο διάγραμμα που παριστάνεται στη διπλανή εικόνα.

A) Να επιλέξετε την σωστή απάντηση.

Το κιβώτιο αποκτά τη μέγιστη κατά μέτρο ταχύτητα:

- α)** τη χρονική στιγμή 10 s
β) τη χρονική στιγμή 15 s
γ) τη χρονική στιγμή 30 s



Μονάδες 4

B) Να δικαιολογήσετε την επιλογή σας.

Μονάδες 9

ΘΕΜΑ Β

B1. Κιβώτιο μάζας 500 kg βρίσκεται σε κατάστρωμα караβιού. Γερανός μεταφέρει το κιβώτιο κατακόρυφα κατά 10 m κάτω από την αρχική του θέση και το τοποθετεί σε βαγόνι (διαδρομή I). Στη συνέχεια το βαγόνι κινείται σε ευθύγραμμες οριζόντιες ράγες και μεταφέρει το κιβώτιο σε απόσταση 100 m από τη θέση που το τοποθέτησε ο γερανός (διαδρομή II).

A) Να επιλέξετε την σωστή απάντηση.

Αν W_1 και W_2 είναι το έργο που παράγεται από το βάρος του κιβωτίου κατά τις διαδρομές (I) και (II) αντίστοιχα, τότε ισχύει :

α) $W_1 = W_2$

β) $W_1 > W_2$

γ) $W_1 < W_2$

Μονάδες 4

B) Να δικαιολογήσετε την επιλογή σας.

Μονάδες 8

B2. Θέλετε να μειώσετε τη δύναμη της τριβής μεταξύ ενός «συγκρουόμενου αυτοκινήτου» του Λούνα Παρκ, το οποίο συνηθίζετε να οδηγείτε μαζί με ένα φίλο σας, και της οριζόντιας πίστας του Λούνα Πάρκ .

A) Να επιλέξετε την σωστή απάντηση

Για να πετύχετε κάτι τέτοιο θα πρέπει:

α) να οδηγείτε το αυτοκίνητο με μεγαλύτερη ταχύτητα,

β) να επιλέξετε το αυτοκίνητο που έχει τη μικρότερη βάση (επιφάνεια επαφής),

γ) να μην πάρετε μαζί σας το φίλο σας και να οδηγήσετε μόνος σας το αυτοκίνητο-

Μονάδες 4

B) Να δικαιολογήσετε την επιλογή σας.

Μονάδες 9

ΘΕΜΑ Β

B1. Ένα όχημα κινείται ευθύγραμμα σε οριζόντιο δρόμο με αρχική ταχύτητα μέτρου 10 m/s. Στο όχημα ασκούνται δυνάμεις και το μέτρο της ταχύτητας του μεταβάλλεται. Το ολικό έργο των δυνάμεων που απαιτείται για να αυξηθεί το μέτρο της ταχύτητας του οχήματος από 10 m/s σε 20 m/s, είναι ίσο με W_1 , ενώ για να αυξηθεί το μέτρο της ταχύτητας του οχήματος από 20m/s σε 30m/s, είναι ίσο με W_2 .

A) Να επιλέξετε την σωστή απάντηση.
Για τα έργα W_1 και W_2 , ισχύει:

α) $W_1=W_2$

β) $W_1>W_2$

γ) $W_1<W_2$

Μονάδες 4

B) Να αιτιολογήσετε την επιλογή σας.

Μονάδες 8

B2. Δύο μικρές μεταλλικές σφαίρες (1) και (2) αφήνονται ελεύθερες να κινηθούν χωρίς αρχική ταχύτητα από διαφορετικά ύψη. Η σφαίρα (1) αφήνεται από ύψος h_1 και για να φτάσει στο έδαφος χρειάζεται διπλάσιο χρόνο από τη σφαίρα (2) που αφήνεται από ύψος h_2 . Δίνεται ότι η επιτάχυνση της βαρύτητας (g) είναι σταθερή και η επίδραση του αέρα θεωρείται αμελητέα.

A) Να επιλέξετε την σωστή απάντηση.

Ο λόγος των υψών $\frac{h_1}{h_2}$, από τα οποία αφέθηκαν να πέσουν οι σφαίρες είναι ίσος με:

α) 4

β) 2

γ) $\frac{1}{2}$

Μονάδες 4

B) Να αιτιολογήσετε την επιλογή σας.

Μονάδες 9

ΘΕΜΑ Β

B1. Ένα όχημα είναι αρχικά ακίνητο και τη χρονική στιγμή $t = 0$, αρχίζει να κινείται εκτελώντας ευθύγραμμη ομαλά επιταχυνόμενη κίνηση.

A) Να συμπληρώσετε τα στοιχεία που λείπουν από τον παρακάτω πίνακα:

Χρονική στιγμή t (s)	Ταχύτητα v (m/s)	Διάστημα s (m)
0	0	0
1	4	
		8
	16	

Μονάδες 4

B) Να δικαιολογήσετε τις τιμές των μεγεθών που συμπληρώσατε

Μονάδες 8

B2. Δύο σώματα αφήνονται να πέσουν διαδοχικά από την ταράτσα μιας πολυκατοικίας με χρονική διαφορά ίση με 1 s το ένα μετά το άλλο.

A) Να επιλέξετε την σωστή απάντηση.

Αν η επίδραση του αέρα θεωρηθεί αμελητέα και η επιτάχυνση της βαρύτητας (g) είναι σταθερή, τότε η απόσταση μεταξύ των δύο σωμάτων για όσο χρόνο τα σώματα βρίσκονται σε πτώση:

α) συνεχώς αυξάνεται **β)** συνεχώς μειώνεται **γ)** παραμένει σταθερή

Μονάδες 4

B) Να αιτιολογήσετε την επιλογή σας.

Μονάδες 9

ΘΕΜΑ Β

B1. Μοτοσικλετιστής βρίσκεται ακίνητος σε ένα σημείο Α. Τη χρονική στιγμή $t = 0$ s ξεκινά και κινείται ευθύγραμμα με σταθερή επιτάχυνση.

A) Να επιλέξετε την σωστή απάντηση.

Αν ο μοτοσικλετιστής βρίσκεται τη χρονική στιγμή t_1 σε απόσταση 10 m από το σημείο Α, τότε τη χρονική στιγμή $2t_1$ θα βρίσκεται σε απόσταση από το Α ίση με:

α) 20 m

β) 40 m

γ) 80 m

Μονάδες 4

B) Να δικαιολογήσετε την επιλογή σας.

Μονάδες 8

B2. Κιβώτιο βρίσκεται αρχικά ακίνητο σε λείο οριζόντιο δάπεδο στη θέση $x_0 = 0$ m, ενός οριζόντιου άξονα $x'x$. Τη χρονική στιγμή $t = 0$ s ένας εργάτης σπρώχνει και αρχίζει να κινεί το κιβώτιο ασκώντας σε αυτό σταθερή οριζόντια δύναμη μέτρου F .

A) Αν με x συμβολίσουμε τη θέση του κιβωτίου και με K την κινητική ενέργεια του κιβωτίου στη θέση αυτή, να προσδιορίσετε τη σχέση της κινητικής ενέργειας σε συνάρτηση με τη θέση του κιβωτίου.

Μονάδες 7

B) Να κατασκευάσετε τη γραφική παράσταση της κινητικής ενέργειας K , σε συνάρτηση με τη θέση x .

Μονάδες 6

ΘΕΜΑ Β

B1. Μία σιδερένια συμπαγής σφαίρα (A) και ένα μπαλάκι του πινγκ-πονγκ (B) αφήνονται την ίδια χρονική στιγμή από το μπαλκόνι του 1ου ορόφου ενός κτιρίου.

A) Να επιλέξετε την σωστή απάντηση.

Αν η αντίσταση του αέρα θεωρηθεί αμελητέα και η επιτάχυνση της βαρύτητας (g) σταθερή, τότε:

α) η σφαίρα (A) φτάνει στο έδαφος γρηγορότερα από το μπαλάκι, γιατί έχει μεγαλύτερη μάζα.

β) το μπαλάκι (B) φτάνει στο έδαφος γρηγορότερα, γιατί έχει μικρότερη μάζα και συνεπώς θα αποκτήσει μεγαλύτερη επιτάχυνση.

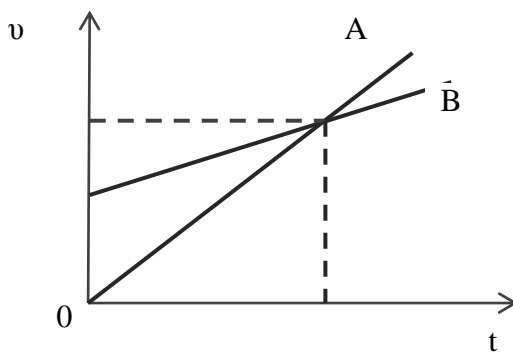
γ) τα δύο σώματα φτάνουν ταυτόχρονα γιατί ο λόγος $\frac{W}{m}$, δηλαδή ο λόγος του βάρους τους W , προς τη μάζα τους m , είναι ίδιος και για τα δυο σώματα.

Μονάδες 4

B) Να δικαιολογήσετε την επιλογή σας .

Μονάδες 8

B2. Στο παρακάτω σχήμα φαίνεται η γραφική παράσταση ταχύτητας – χρόνου για δύο οχήματα A και B, που κινούνται ευθύγραμμα.



A) Να επιλέξετε την σωστή απάντηση

Για τα μέτρα των επιταχύνσεων των δύο οχημάτων ισχύει:

α) Μεγαλύτερη επιτάχυνση έχει το όχημα (A)

β) Τα δύο οχήματα έχουν την ίδια επιτάχυνση

γ) Μεγαλύτερη επιτάχυνση έχει το όχημα (B)

Μονάδες 4

B) Να δικαιολογήσετε την επιλογή σας .

Μονάδες 9

ΘΕΜΑ Β

B1. Το μέτρο της επιτάχυνσης της βαρύτητας στην επιφάνεια της Σελήνης, η οποία δεν έχει ατμόσφαιρα, είναι έξι φορές μικρότερο από αυτό στην επιφάνεια της Γης $\left(g_{\Sigma} = \frac{g_{\Gamma}}{6}\right)$.

A) Να επιλέξετε την σωστή απάντηση.

Αν η αντίσταση του αέρα στη Γη θεωρηθεί αμελητέα, τότε ο χρόνος πτώσης μίας μεταλλικής σφαίρας, που αφήνεται από ύψος 2,5 m, πάνω από την επιφάνεια της Γης και της Σελήνης αντίστοιχα, θα είναι:

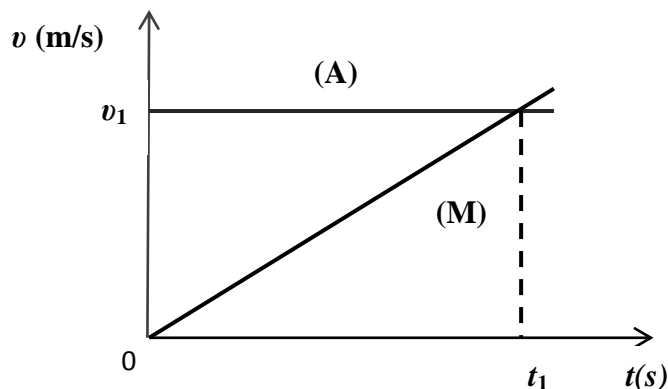
- α)** μεγαλύτερος στη Γη
- β)** ίδιος στη Γη και στη Σελήνη
- γ)** μεγαλύτερος στη Σελήνη.

Μονάδες 4

B) Να δικαιολογήσετε την επιλογή σας.

Μονάδες 8

B2. Στο παρακάτω σχήμα φαίνεται η γραφική παράσταση ταχύτητας – χρόνου για ένα αυτοκίνητο (A) και μία μοτοσικλέτα (M) που κινούνται ευθύγραμμα.



A) Να επιλέξετε την σωστή απάντηση.

Στο χρονικό διάστημα $0 \text{ s} \rightarrow t_1$

- α)** Το αυτοκίνητο διανύει μεγαλύτερο διάστημα από τη μοτοσικλέτα.
- β)** Η μοτοσικλέτα διανύει μεγαλύτερο διάστημα από το αυτοκίνητο.
- γ)** Η μοτοσικλέτα και το αυτοκίνητο διανύουν ίσα διαστήματα.

Μονάδες 4

B) Να δικαιολογήσετε την επιλογή σας

Μονάδες 9

ΘΕΜΑ Β

B1. Το μέτρο της ταχύτητας αθλητή των 100 m είναι ίσο με $v_A = 36 \text{ km/h}$ και το μέτρο της ταχύτητας ενός σαλιγκαριού είναι ίσο με $v_\Sigma = 1 \text{ cm/s}$.

A) Να επιλέξετε την σωστή απάντηση.

Το πηλίκο των μέτρων των ταχυτήτων του αθλητή και του σαλιγκαριού $\frac{v_A}{v_\Sigma}$, είναι ίσο με:

α) 100

β) 1000

γ) 36

Μονάδες 4

B) Να δικαιολογήσετε την επιλογή σας.

Μονάδες 8

B2. Δύο σώματα με μάζες m_1 και m_2 για τις οποίες ισχύει $m_1 > m_2$ βρίσκονται πάνω σε λείο οριζόντιο δάπεδο και είναι σε επαφή μεταξύ τους. Μπορούμε να μετακινήσουμε τα σώματα, εφαρμόζοντας οριζόντια δύναμη ίσου μέτρου F , είτε στο σώμα m_1 με φορά προς τα δεξιά, όπως φαίνεται στο σχήμα (α), είτε στο σώμα m_2 με φορά προς τα αριστερά όπως φαίνεται στο σχήμα (β).



A) Να επιλέξετε την σωστή απάντηση.

Για το μέτρο της δύναμης που ασκεί το ένα κιβώτιο στο άλλο ισχύει:

α) είναι ίσο με μηδέν και στις δύο παραπάνω περιπτώσεις

β) είναι μεγαλύτερο στην περίπτωση που η δύναμη ασκείται στο m_1 προς τα δεξιά (σχήμα α).

γ) είναι μεγαλύτερο στην περίπτωση που η δύναμη ασκείται στο m_2 προς τα αριστερά (σχήμα β).

Μονάδες 4

B) Να δικαιολογήσετε την επιλογή σας.

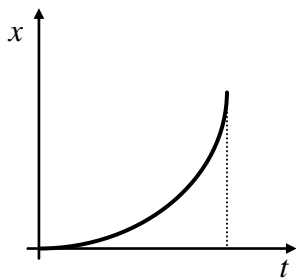
Μονάδες 9

ΘΕΜΑ Β

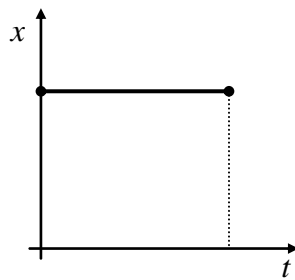
B1. Στα παρακάτω διαγράμματα παριστάνεται η θέση ενός κινητού που κινείται ευθύγραμμα σε συνάρτηση με τον χρόνο.

A) Να επιλέξετε την σωστή απάντηση.

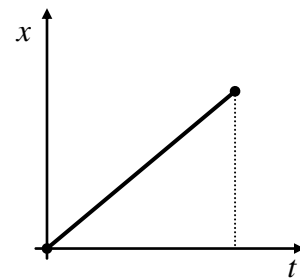
Από τα διαγράμματα αυτά εκείνο που αντιστοιχεί σε ευθύγραμμη ομαλά επιταχυνόμενη κίνηση χωρίς αρχική ταχύτητα και τη χρονική στιγμή $t_0 = 0$ s το κινητό βρίσκεται στη θέση $x_0 = 0$ m, είναι το διάγραμμα:



(α)



(β)



(γ)

Μονάδες 4

B) Να δικαιολογήσετε την επιλογή σας.

Μονάδες 8

B2. Ένα όχημα κινείται σε ευθύγραμμο οριζόντιο δρόμο με ταχύτητα μέτρου v_0 . Ο οδηγός του αντιλαμβανόμενος επικίνδυνη κατάσταση μπροστά του, εφαρμόζει απότομα τα φρένα και μπλοκάροντας τους τροχούς καταφέρνει να σταματήσει το όχημα μετά από μετατόπιση Δx .

A) Να επιλέξετε την σωστή απάντηση.

Αν το όχημα είχε αρχικά τη διπλάσια ταχύτητα και οι συνθήκες ήταν πανομοιότυπες, δηλαδή ο οδηγός ασκώντας τα φρένα προκαλεί δύναμη τριβής ακριβώς ίδιου μέτρου με αυτήν στην προηγούμενη περίπτωση, τότε το όχημα θα σταματούσε μετά από μετατόπιση:

(α) $2\Delta x$

(β) $4\Delta x$

(γ) $\sqrt{2} \Delta x$

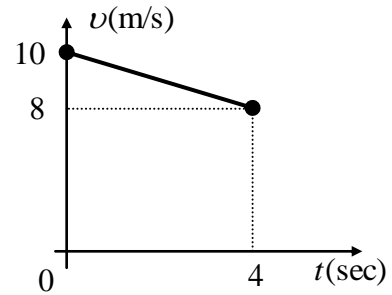
Μονάδες 4

B) Να δικαιολογήσετε την επιλογή σας.

Μονάδες 9

ΘΕΜΑ Β

B1. Στο διπλανό σχήμα φαίνεται η γραφική παράσταση της ταχύτητας ενός οχήματος που κινείται σε ευθύγραμμο δρόμο, σε συνάρτηση με το χρόνο.



A) Να επιλέξετε την σωστή απάντηση.

Η μετατόπιση του οχήματος από τη χρονική στιγμή $t = 0$ s έως τη χρονική στιγμή $t = 4$ s είναι ίση με:

(α) 36 m

(β) 40 m

(γ) 32 m

Μονάδες 4

B) Να δικαιολογήσετε την επιλογή σας.

Μονάδες 8

B2. Δύο αυτοκίνητα A_1 και A_2 με μάζες m_1 και m_2 αντίστοιχα (με $m_1 > m_2$), κινούνται σε ευθύγραμμο τραχύ δρόμο έχοντας την ίδια κινητική ενέργεια. Κάποια χρονική στιγμή οι οδηγοί εφαρμόζουν τα φρένα οπότε μπλοκάρουν τους τροχούς. Τότε ασκείται (συνολική) δύναμη τριβής ίδιου μέτρου και στα δύο αυτοκίνητα με αποτέλεσμα να σταματήσουν.

A) Να επιλέξετε την σωστή απάντηση.

Για τα διαστήματα S_1 και S_2 αντίστοιχα που διάνυσαν τα αυτοκίνητα A_1 και A_2 από τη στιγμή του φρεναρίσματος μέχρι να σταματήσουν ισχύει η σχέση:

(α) $S_1 > S_2$

(β) $S_2 > S_1$

(γ) $S_1 = S_2$

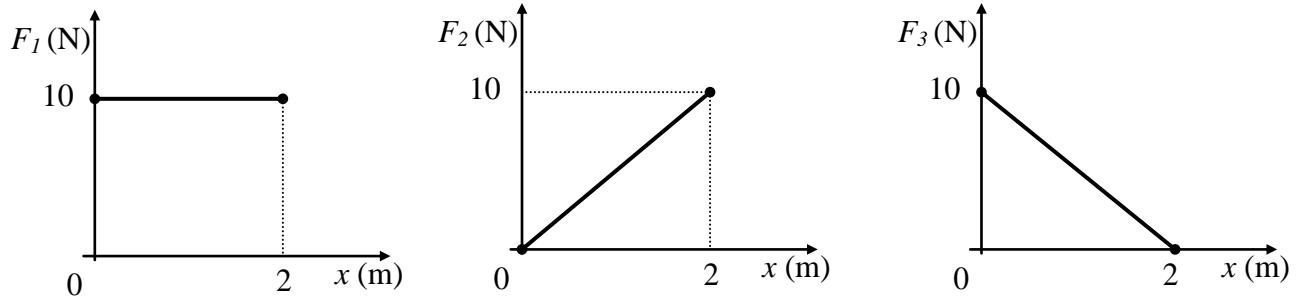
Μονάδες 4

B) Να δικαιολογήσετε την επιλογή σας.

Μονάδες 9

ΘΕΜΑ Β

B1. Ένα σώμα κινείται ευθύγραμμα σε οριζόντιο δρόμο. Στο σώμα ασκούνται τρεις δυνάμεις \vec{F}_1 , \vec{F}_2 και \vec{F}_3 που έχουν την ίδια κατεύθυνση με τη μετατόπιση του σώματος. Στα παρακάτω διαγράμματα απεικονίζονται οι τιμές των δυνάμεων αυτών σε συνάρτηση με τη θέση x του σώματος.



A) Να επιλέξετε την σωστή απάντηση.

Αν W_1 , W_2 και W_3 είναι τα έργα που παράγουν οι δυνάμεις \vec{F}_1 , \vec{F}_2 και \vec{F}_3 αντίστοιχα κατά τη μετατόπιση του σώματος από τη θέση $x = 0$ m έως τη θέση $x = +2$ m, τότε για τα έργα που παράγουν οι δυνάμεις αυτές ισχύει:

(α) $W_1 = W_2$ και $W_2 > W_3$ (β) $W_1 > W_2$ και $W_2 = W_3$ (γ) $W_1 < W_2$ και $W_2 > W_3$

Μονάδες 4

B) Να δικαιολογήσετε την επιλογή σας.

Μονάδες 8

B2. Από ένα βράχο ύψους H από την επιφάνεια της θάλασσας εκτοξεύουμε μια πέτρα A κατακόρυφα προς τα κάτω με ταχύτητα μέτρου v και μια πέτρα B ίσης μάζας με την A, κατακόρυφα προς τα πάνω, με ταχύτητα ίδιου μέτρου με την πέτρα A.

A) Να επιλέξετε την σωστή απάντηση

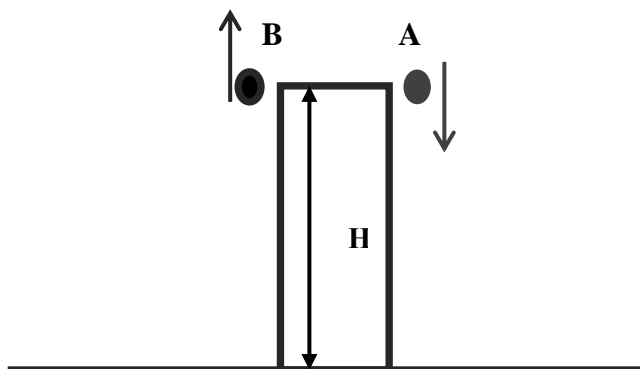
Αν η αντίσταση του αέρα θεωρηθεί αμελητέα, τότε για τις κινητικές ενέργειες K_A και K_B των πετρών ακριβώς πριν εισέλθουν στη θάλασσα ισχύει:

(α) $K_A > K_B$ (β) $K_A < K_B$ (γ) $K_A = K_B$

Μονάδες 4

B) Να δικαιολογήσετε την επιλογή σας

Μονάδες 9

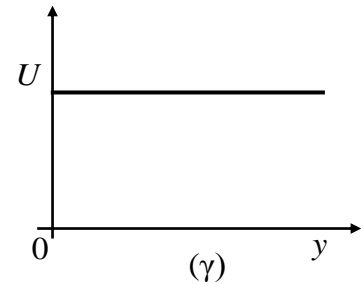
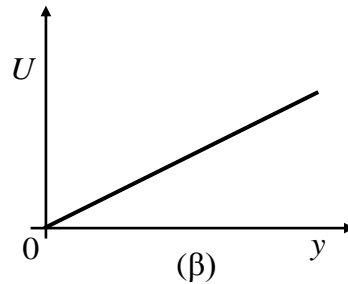
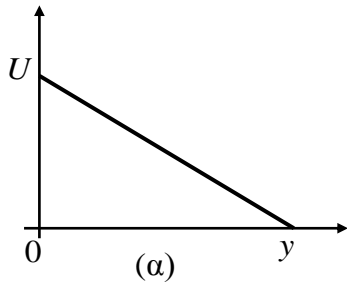


ΘΕΜΑ Β

B1. Μικρή σφαίρα εκτοξεύεται από το έδαφος κατακόρυφα προς τα πάνω. Η επιτάχυνση της βαρύτητας (g) είναι σταθερή και ως επίπεδο αναφοράς για τη βαρυτική δυναμική ενέργεια θεωρείται το έδαφος.

A) Να επιλέξετε την σωστή πρόταση.

Η γραφική παράσταση της βαρυτικής δυναμικής ενέργειας (U) της σφαίρας σε συνάρτηση με το ύψος (y) από το σημείο εκτόξευσης έχει τη μορφή του διαγράμματος:



Μονάδες 4

B) Να δικαιολογήσετε την επιλογή σας.

Μονάδες 8

B2. Ένα κινητό εκτελεί ευθύγραμμη ομαλά επιταχυνόμενη κίνηση με επιτάχυνση ίση με a και τη χρονική στιγμή $t = 0$ s έχει ταχύτητα ίση με v_0 . Μετά από χρόνο t έχει διανύσει διάστημα s και η ταχύτητά του είναι ίση με v .

A) Να επιλέξετε την σωστή απάντηση.

Η ταχύτητα v του κινητού μπορεί να υπολογιστεί από τη σχέση:

(α) $v^2 = v_0^2 + 2a \cdot s$

(β) $v^2 = v_0^2 + a \cdot s$

(γ) $v^2 = v_0^2 + 4a \cdot s$

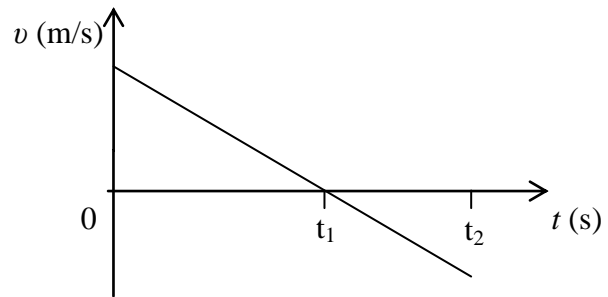
Μονάδες 4

B) Να δικαιολογήσετε την επιλογή σας.

Μονάδες 9

ΘΕΜΑ Β

B1. Ένα κινητό κινείται ευθύγραμμα και η τιμή της ταχύτητάς του μεταβάλλεται με το χρόνο όπως φαίνεται στο διπλανό διάγραμμα.



A) Να επιλέξετε την σωστή απάντηση.

Για το είδος της κίνησης του κινητού ισχύει:

- (α) Σε όλο το χρονικό διάστημα $0 \rightarrow t_2$ το κινητό εκτελεί ευθύγραμμη ομαλά επιβραδυνόμενη κίνηση.
- (β) Στο χρονικό διάστημα από $t_1 \rightarrow t_2$ το κινητό εκτελεί ευθύγραμμη ομαλά επιβραδυνόμενη κίνηση.
- (γ) Στο χρονικό διάστημα από $t_1 \rightarrow t_2$ το κινητό εκτελεί ευθύγραμμη ομαλά επιταχυνόμενη κίνηση.

Μονάδες 4

B) Να δικαιολογήσετε την επιλογή σας.

Μονάδες 8

B2. Σφαίρα μικρών διαστάσεων βρίσκεται ακίνητη σε μικρό ύψος h πάνω από το έδαφος. Στο ύψος αυτό με επίπεδο αναφοράς για τη δυναμική ενέργεια το έδαφος, η σφαίρα έχει δυναμική ενέργεια ίση με 120 J. Η σφαίρα αφήνεται ελεύθερη, οπότε εκτελεί ελεύθερη πτώση με την επίδραση του αέρα να θεωρείται αμελητέα.

A) Να επιλέξετε την σωστή απάντηση.

Όταν η σφαίρα βρεθεί σε απόσταση ίση με $h/3$, από το σημείο εκκίνησης, τότε η δυναμική της ενέργεια U και η κινητική της ενέργεια K θα είναι αντίστοιχα:

(α) $U = 40 \text{ J}, K = 80 \text{ J}$

(β) $U = 80 \text{ J}, K = 40 \text{ J}$

(γ) $U = 90 \text{ J}, K = 30 \text{ J}$

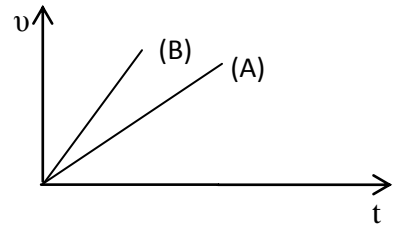
Μονάδες 4

B) Να δικαιολογήσετε την επιλογή σας.

Μονάδες 9

ΘΕΜΑ Β

B1) Δύο κιβώτια Α και Β κινούνται ευθύγραμμα. Η τιμή της ταχύτητάς τους μεταβάλλεται με το χρόνο όπως φαίνεται στο διπλανό διάγραμμα .



A) Να επιλέξετε την σωστή απάντηση.

Για τα μέτρα α_A και α_B των επιταχύνσεων των κιβωτίων Α και Β αντίστοιχα, ισχύει:

(α) $\alpha_A = \alpha_B$

(β) $\alpha_A > \alpha_B$

(γ) $\alpha_A < \alpha_B$

Μονάδες 4

B) Να δικαιολογήσετε την επιλογή σας.

Μονάδες 8

B2. Σφαίρα μικρών διαστάσεων βρίσκεται ακίνητη σε μικρό ύψος h πάνω από το έδαφος. Στο ύψος αυτό με επίπεδο αναφοράς για τη δυναμική ενέργεια το έδαφος, η σφαίρα έχει δυναμική ενέργεια ίση με 120 J. Η σφαίρα αφήνεται ελεύθερη, οπότε εκτελεί ελεύθερη πτώση με την επίδραση του αέρα να θεωρείται αμελητέα.

A) Να επιλέξετε την σωστή απάντηση.

Όταν η σφαίρα βρεθεί σε απόσταση ίση με $h/3$, από το σημείο εκκίνησης, τότε η δυναμική της ενέργεια U και η κινητική της ενέργεια K θα είναι αντίστοιχα:

(α) $U = 40 \text{ J}, K = 80 \text{ J}$

(β) $U = 80 \text{ J}, K = 40 \text{ J}$

(γ) $U = 90 \text{ J}, K = 30 \text{ J}$

Μονάδες 4

B) Να δικαιολογήσετε την επιλογή σας.

Μονάδες 9

ΘΕΜΑ Β

B1. Αυτοκίνητο κινείται σε ευθύγραμμο δρόμο. Σε δυο χρονικές στιγμές t_1 και t_2 το αυτοκίνητο έχει ταχύτητα με μέτρο v_1 και v_2 και κινητική ενέργεια K_1 και K_2 αντίστοιχα.

A) Να επιλέξετε την σωστή απάντηση.

Αν για τα μέτρα των ταχυτήτων ισχύει, $v_2 = 2v_1$ τότε:

(α) $K_2 = 2K_1$

(β) $K_1 = 4K_2$

(γ) $K_2 = 4K_1$

Μονάδες 4

B) Να δικαιολογήσετε την επιλογή σας.

Μονάδες 8

B2. Δυο αθλητές δρόμου των 100 m βρίσκονται σε δυο παράλληλους διαδρόμους στο σημείο εκκίνησης και τερματισμού αντίστοιχα. Οι δύο αθλητές ξεκινούν τη ίδια χρονική στιγμή $t_0 = 0$ s και κινούνται αρχικά με την ίδια σταθερή κατά μέτρο επιτάχυνση σε δυο ευθυγράμμους παράλληλους διαδρόμους με αντίθετη κατεύθυνση μέχρι να συναντηθούν ακριβώς στα μισά της διαδρομής των 100 m, τη χρονική στιγμή $t = 10$ s. Στη συνέχεια κινούνται με σταθερή ταχύτητα μέχρι να ολοκληρώσουν τη διαδρομή.

A) Να επιλέξετε την σωστή απάντηση.

Η επίδοση των αθλητών σε αυτή τη προπόνηση (δηλαδή το χρονικό διάστημα στο οποίο διάνυσαν τα 100 m) είναι ίση με:

(α) 12s

(β) 15s

(γ) 20s

Μονάδες 4

B) Να δικαιολογήσετε την επιλογή σας.

Μονάδες 9

ΘΕΜΑ Β

B1. Ένας μαθητής πετάει κατακόρυφα προς τα πάνω ένα μπαλάκι του τένις και το ξαναπιάνει στην ίδια θέση. Η επίδραση του αέρα θεωρείται αμελητέα.

A) Να επιλέξετε την σωστή απάντηση.

Αν t_a είναι το χρονικό διάστημα που απαιτείται για την ανοδική κίνηση της μπάλας και t_k είναι το χρονικό διάστημα που απαιτείται για τη καθοδική κίνηση της μπάλας τότε ισχύει:

(α) $t_a > t_k$

(β) $t_a = t_k$

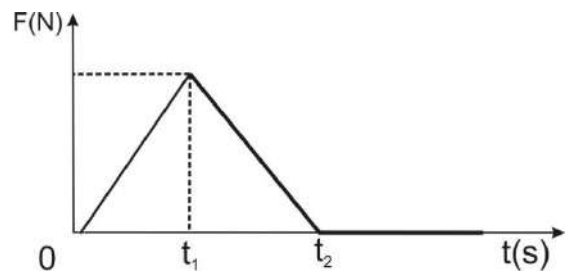
(γ) $t_a < t_k$

Μονάδες 4

B) Να δικαιολογήσετε την επιλογή σας.

Μονάδες 8

B2. Κιβώτιο βρίσκεται ακίνητο σε λείο οριζόντιο επίπεδο. Τη χρονική στιγμή $t = 0$ s στο κιβώτιο ασκείται οριζόντια (συνισταμένη) δύναμη η τιμή της οποίας σε συνάρτηση με το χρόνο δίνεται από το διάγραμμα στη διπλανή εικόνα.



A) Να επιλέξετε την σωστή απάντηση.

Το κιβώτιο κινείται με:

(α) τη μέγιστη κατά μέτρο επιτάχυνση και τη μέγιστη κατά μέτρο ταχύτητα τη χρονική στιγμή t_1

(β) τη μέγιστη κατά μέτρο επιτάχυνση και τη μέγιστη κατά μέτρο ταχύτητα τη χρονική στιγμή t_2

(γ) τη μέγιστη κατά μέτρο επιτάχυνση τη χρονική στιγμή t_1 και τη μέγιστη κατά μέτρο ταχύτητα τη χρονική στιγμή t_2

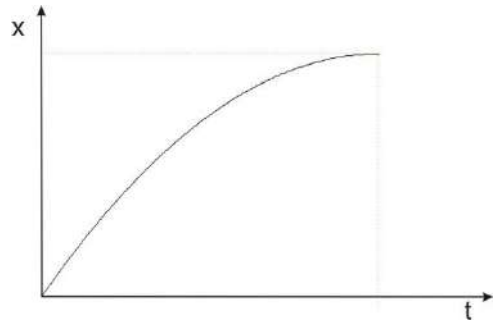
Μονάδες 4

B) Να δικαιολογήσετε την επιλογή σας.

Μονάδες 9

ΘΕΜΑ Β

B1. Ένας σκιέρ κινείται ευθύγραμμα σε οριζόντια πίστα. Στη διπλανή εικόνα παριστάνεται το διάγραμμα της θέσης του σκιέρ σε συνάρτηση με το χρόνο.



A) Να επιλέξετε την σωστή απάντηση.

Από το διάγραμμα αυτό συμπεραίνετε ότι ο σκιέρ εκτελεί:

- (α) ομαλή κίνηση
- (β) επιταχυνόμενη κίνηση
- (γ) επιβραδυνόμενη κίνηση

Μονάδες 4

B) Να δικαιολογήσετε την επιλογή σας.

Μονάδες 8

B2. Ένα κιβώτιο βρίσκεται αρχικά ακίνητο σε λείο οριζόντιο δάπεδο στη θέση $x = 0$ m. Τη χρονική στιγμή $t = 0$ s ένας εργάτης σπρώχνει και κινεί το κιβώτιο ασκώντας σε αυτό σταθερή οριζόντια δύναμη.

A) Αν με x συμβολίσουμε τη θέση και με K την κινητική ενέργεια του κιβωτίου σ' αυτή τη θέση, να συμπληρώσετε τα κενά στον παρακάτω πίνακα:

x	K
0	
$2x$	
	$3K$
$4x$	

Μονάδες 4

B) Να δικαιολογήσετε την επιλογή σας.

Μονάδες 9

ΘΕΜΑ Β

B1. Ένα κινητό διέρχεται τη χρονική στιγμή $t_0 = 0$ από τη θέση $x_0 = 0$ ενός προσανατολισμένου άξονα Ox , κινούμενο κατά μήκος του άξονα και προς τη θετική του φορά. Η εξίσωση της θέσης του κινητού σε συνάρτηση με το χρόνο είναι της μορφής, $x = 5t + 2t^2$ (S.I).

A) Να επιλέξετε την σωστή απάντηση.

Το μέτρο της ταχύτητας του κινητού τη χρονική στιγμή $t = 5$ s, είναι ίσο με:

α) 5 m/s

β) 25 m/s

γ) 10 m/s

Μονάδες 4

B) Να δικαιολογήσετε την επιλογή σας

Μονάδες 8

B2. Σφαίρα μικρών διαστάσεων βρίσκεται ακίνητη σε μικρό ύψος h πάνω από το έδαφος. Στο ύψος αυτό με επίπεδο αναφοράς για τη δυναμική ενέργεια το έδαφος, η σφαίρα έχει δυναμική ενέργεια ίση με 120 J. Η σφαίρα αφήνεται ελεύθερη, οπότε εκτελεί ελεύθερη πτώση με την επίδραση του αέρα να θεωρείται αμελητέα.

A) Να επιλέξετε την σωστή απάντηση

Όταν η σφαίρα βρεθεί σε απόσταση ίση με $h/3$, από το σημείο εκκίνησης, τότε η δυναμική της ενέργεια U και η κινητική της ενέργεια K θα είναι αντίστοιχα:

α) $U = 40$ J, $K = 80$ J

β) $U = 80$ J, $K = 40$ J

γ) $U = 90$ J, $K = 30$ J

Μονάδες 4

B) Να δικαιολογήσετε την επιλογή σας

Μονάδες 9

ΘΕΜΑ Β

B₁. Ένα όχημα ξεκινά από την ηρεμία και κινείται ευθύγραμμα σε οριζόντιο δρόμο. Στη διπλανή εικόνα παριστάνεται το διάγραμμα της τιμής της επιτάχυνσης του οχήματος σε συνάρτηση με το χρόνο, από τη χρονική στιγμή $t = 0$ μέχρι τη στιγμή $t_1 = 6$ s.

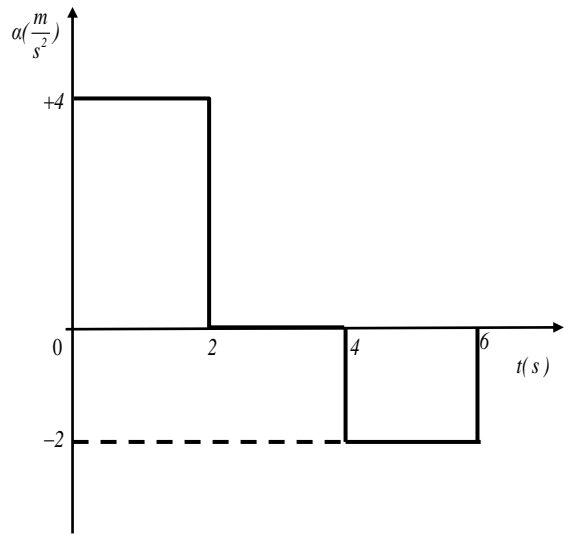
A) Να επιλέξετε τη σωστή απάντηση

Τη χρονική στιγμή $t_1 = 6$ s η τιμή της ταχύτητας του οχήματος είναι ίση με:

- α)** + 4 m/s
β) + 12 m/s
γ) - 4 m/s

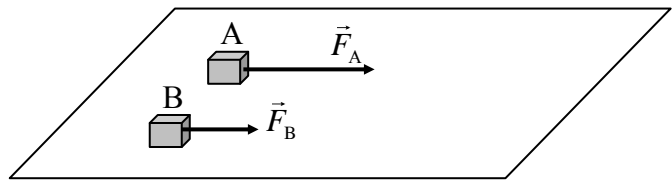
Μονάδες 4

B) Να δικαιολογήσετε την επιλογή σας



Μονάδες 8

B₂. Δυο κιβώτια A και B με ίσες μάζες βρίσκονται δίπλα - δίπλα και ακίνητα σε λείο οριζόντιο επίπεδο. Τη χρονική στιγμή $t = 0$ ασκούνται στα κιβώτια A και B σταθερές οριζόντιες δυνάμεις \vec{F}_A και \vec{F}_B με μέτρα $F_A =$



F και $F_B = \frac{F}{2}$ αντίστοιχα, όπως φαίνεται στο σχήμα. Τα δυο κιβώτια αρχίζουν να κινούνται ευθύγραμμα στο οριζόντιο επίπεδο και η επίδραση του αέρα είναι αμελητέα.

A) Να επιλέξετε την σωστή απάντηση.

Αν μετά από ίσες μετατοπίσεις από το σημείο εκκίνησης τους, τα κιβώτια A και B έχουν ταχύτητες με μέτρα v_A και v_B αντίστοιχα, τότε ισχύει:

- α)** $v_A = v_B$ **β)** $v_A = v_B\sqrt{2}$ **γ)** $v_B = v_A\sqrt{2}$

Μονάδες 4

B) Να δικαιολογήσετε την επιλογή σας.

Μονάδες 9

B₁. Η ταχύτητα διάδοσης του ήχου στον αέρα είναι ίση με 340 m / s.

A) Να επιλέξετε την σωστή απάντηση

Αν βρίσκεστε 1190 m μακριά από σημείο που ξεσπά κεραυνός, θα ακούσετε τη βροντή που τον ακολουθεί:

α) μετά από 3 s

β) μετά από 3,5 s

γ) μετά από 4 s

Μονάδες 4

B) Να δικαιολογήσετε την επιλογή σας.

Μονάδες 8

B₂. Ένα φορτηγό και ένα Ι.Χ. επιβατηγό αυτοκίνητο κινούνται με ταχύτητες ίσου μέτρου σε ευθύγραμμο και οριζόντιο δρόμο. Κάποια χρονική στιγμή οι οδηγοί τους εφαρμόζουν τα φρένα προκαλώντας και στα δύο οχήματα συνισταμένη δύναμη ίδιου μέτρου και αντίρροπη της ταχύτητας τους.

A) Να επιλέξετε την σωστή απάντηση.

Το όχημα με τη μεγαλύτερη μετατόπιση από τη στιγμή που άρχισε να επιβραδύνεται, μέχρι να σταματήσει είναι :

α) το φορτηγό.

β) το Ι.Χ. επιβατηγό.

γ) κανένα από τα δύο, αφού τα δύο οχήματα θα μετατοπιστούν το ίδιο.

Μονάδες 4

B) Να δικαιολογήσετε την επιλογή σας.

Μονάδες 9

ΘΕΜΑ Β

B1. Α) Να συμπληρώσετε τον παρακάτω πίνακα με τις τιμές της κινητικής, δυναμικής και μηχανικής ενέργειας ενός σώματος που εκτελεί ελεύθερη πτώση. Η επίδραση του αέρα θεωρείται αμελητέα.

Κινητική Ενέργεια (J)	Δυναμική Ενέργεια (J)	Μηχανική Ενέργεια (J)
0	80	
20		
	40	
80		

Μονάδες 7

B) Να αιτιολογήσετε τις τιμές που επιλέξατε

Μονάδες 5

B2. Η Μαρία και η Αλίκη μαθήτριες της Α΄ Λυκείου, στέκονται ακίνητες στη μέση ενός παγοδρομίου, φορώντας τα παγοπέδιλα τους και κοιτάζοντας η μία την άλλη. Η Μαρία έχει μεγαλύτερη μάζα από την Αλίκη. Κάποια χρονική στιγμή σπρώχνει η μία την άλλη με αποτέλεσμα να αρχίσουν να κινούνται πάνω στον πάγο.

A) Να επιλέξετε την σωστή απάντηση.

Αν τα μέτρα των επιταχύνσεων που αποκτούν η Μαρία και η Αλίκη, αμέσως μετά την ώθηση που δίνει η μία στην άλλη, είναι a_M και a_A αντίστοιχα τότε ισχύει:

α) $a_M = a_A$

β) $a_M > a_A$

γ) $a_M < a_A$

Μονάδες 4

B) Να δικαιολογήσετε την επιλογή σας.

Μονάδες 9

ΘΕΜΑ Β

B1. Η επιτάχυνση της βαρύτητας στην επιφάνεια της Γης έχει μέτρο $g = 9,8 \text{ m/s}^2$ ενώ στην επιφάνεια του Δία, $g_{\Delta} = 25,9 \text{ m/s}^2$. Οι παρακάτω δύο στήλες αναφέρονται στο μέτρο της ελκτικής βαρυτικής δύναμης που ασκεί ο πλανήτης Δίας σε έναν αστροναύτη, καθώς και στη μάζα του αστροναύτη, όταν βρίσκεται στην επιφάνεια του.

A) Να επιλέξετε την σωστή απάντηση.

	Μέτρο της ελκτικής δύναμης που ασκεί ο πλανήτης Δίας στον Αστροναύτη	Μάζα του αστροναύτη στον Πλανήτη Δία
α)	Μεγαλύτερο, σε σχέση αυτό της ελκτικής δύναμης που ασκείται στον αστροναύτη από τη Γη όταν βρίσκεται στην επιφάνεια της.	Ίδια με αυτήν στη Γη
β)	Μεγαλύτερο, σε σχέση αυτό της ελκτικής δύναμης που ασκείται στον αστροναύτη από τη Γη όταν βρίσκεται στην επιφάνεια της.	Μεγαλύτερη από τη μάζα του στη Γη
γ)	Ίσο σε σχέση με αυτό της ελκτικής δύναμης που ασκείται στον αστροναύτη από τη Γη όταν βρίσκεται στην επιφάνεια της.	Ίδια με αυτήν στη Γη

Μονάδες 4

B) Να δικαιολογήσετε την επιλογή σας

Μονάδες 8

B2. Σώμα που κινείται έχει κινητική ενέργεια ίση με 1 J.

A) Να επιλέξετε την σωστή απάντηση

Αν το μέτρο της ταχύτητας του σώματος διπλασιαστεί τότε η κινητική του ενέργεια θα μεταβληθεί κατά:

α) 3 J

β) 4 J

γ) Δεν επαρκούν τα στοιχεία για να δοθεί απάντηση

Μονάδες 4

B) Να δικαιολογήσετε την επιλογή σας.

Μονάδες 9

ΠΑΡΑΤΗΡΗΣΗ: Πολύ εύκολα και τα δυο ίσως μόνο για ΕΠΑΛ η εσπερινά

ΘΕΜΑ Β

B1. Το μέτρο της επιτάχυνσης της βαρύτητας στην επιφάνεια της Γης είναι 6,25 φορές μεγαλύτερο από το μέτρο της επιτάχυνσης της βαρύτητας στην επιφάνεια της Σελήνης. Το βάρος ενός μεταλλικού κύβου, όπως μετράται με το ίδιο δυναμόμετρο, στη Γη είναι $B_{Γ}$ και στην επιφάνεια της Σελήνης είναι $B_{Σ}$. Αν στον ίδιο κύβο, που αρχικά ηρεμεί πάνω σε λείο οριζόντιο δάπεδο στην επιφάνεια της Γης, ασκηθεί οριζόντια δύναμη μέτρου F , αυτός θα κινηθεί με επιτάχυνση μέτρου $\alpha_{Γ}$. Αν στον ίδιο κύβο που αρχικά ηρεμεί πάνω σε λείο οριζόντιο δάπεδο στην επιφάνεια της Σελήνης, ασκηθεί οριζόντια δύναμη ίδιου μέτρου F , αυτός θα αποκτήσει επιτάχυνση μέτρου $\alpha_{Σ}$. Η επίδραση του αέρα, όπου υπάρχει θεωρείται αμελητέα.

A) Να επιλέξετε τη σωστή απάντηση.

Για τα μέτρα των βαρών και των επιταχύνσεων που αποκτά ο κύβος ισχύουν οι σχέσεις:

α) $B_{Γ} = 6,25 \cdot B_{Σ}$ και $\alpha_{Γ} = 6,25 \cdot \alpha_{Σ}$

β) $B_{Γ} = 6,25 \cdot B_{Σ}$ και $\alpha_{Γ} = \alpha_{Σ}$

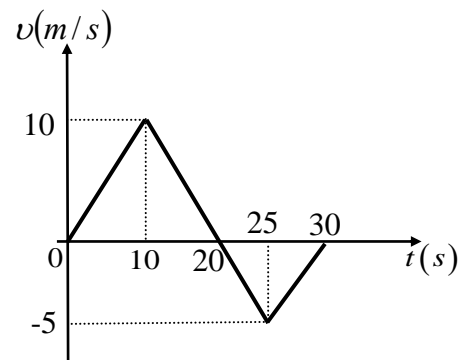
γ) $B_{Γ} = B_{Σ}$ και $\alpha_{Γ} = 6,25 \cdot \alpha_{Σ}$

Μονάδες 4

B) Να δικαιολογήσετε την επιλογή σας.

Μονάδες 8

B2. Μία μπίλια τη χρονική στιγμή $t = 0$ s, βρίσκεται αρχικά ακίνητη στην θέση $x = 0$ s του οριζόντιου άξονα $x'x$. Η μπίλια τη χρονική στιγμή $t = 0$ s, αρχίζει να κινείται και η τιμή της ταχύτητας της σε συνάρτηση με το χρόνο παριστάνεται στο διπλανό διάγραμμα. Με s και Δx συμβολίζουμε αντίστοιχα το διάστημα που διανύει η μπίλια και τη μετατόπιση της στο χρονικό διάστημα 0 s – 30 s.



A) Να επιλέξετε τη σωστή απάντηση.

Για τις τιμές των μεγεθών s και Δx ισχύει:

α) $s = \Delta x = 125$ m

β) $s = 30$ m και $\Delta x = 10$ m

γ) $s = 125$ m και $\Delta x = 75$ m.

Μονάδες 4

B) Να δικαιολογήσετε την επιλογή σας.

Μονάδες 9

Β ΘΕΜΑ

B₁. Πέτρα μάζας m , εκτελεί ευθύγραμμη ομαλά επιταχυνόμενη κίνηση χωρίς αρχική ταχύτητα με επιτάχυνση μέτρου a .

A) Να επιλέξετε τη σωστή απάντηση.

Ο ρυθμός με τον οποίο μεταβάλλεται η θέση της πέτρας τη χρονική στιγμή t είναι:

α) $\frac{1}{2} \cdot a \cdot t^2$

β) $a \cdot t$

γ) $m \cdot a$

Μονάδες 4

B) Να δικαιολογήσετε την επιλογή σας.

Μονάδες 8

B₂. Μία μεταλλική σφαίρα εκτελεί ελεύθερη πτώση με την επίδραση μόνο του βάρους της. Σε σημείο A της τροχιάς της έχει ταχύτητα μέτρου v και κινητική ενέργεια ίση με K . Σε ένα άλλο σημείο B που βρίσκεται χαμηλότερα από το A, έχει ταχύτητα διπλάσιου μέτρου, δηλαδή ίσου με $2v$.

A) Να επιλέξετε τη σωστή απάντηση.

Το έργο του βάρους της σφαίρας κατά τη μετατόπιση της από τη θέση A στην θέση B είναι ίσο με :

α) $3K$

β) $2K$

γ) $4K$

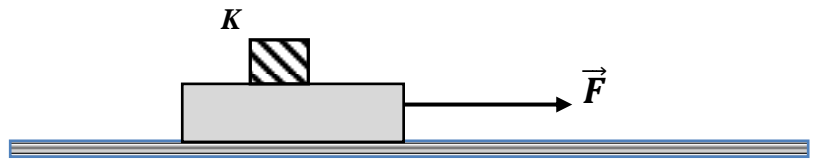
Μονάδες 4

B) Να δικαιολογήσετε την επιλογή σας.

Μονάδες 9

ΘΕΜΑ Β

B₁. Ο κύβος K βρίσκεται πάνω σε μια σανίδα, η οποία κινείται οριζόντια με επιτάχυνση μέτρου a , με την επίδραση οριζόντιας δύναμης μέτρου F , όπως φαίνεται στο διπλανό σχήμα. Ο κύβος K κινείται μαζί με την σανίδα χωρίς να ολισθαίνει πάνω σε αυτήν.



A) Να αντιγράψετε το σχήμα στη κόλλα του γραπτού σας και να σχεδιάσετε τις δυνάμεις που ασκούνται στον κύβο.

Μονάδες 4

B) Να επιλέξετε τη σωστή απάντηση.

Ποια δύναμη από τις παρακάτω, αναγκάζει τον κύβο να κινείται μαζί με τη σανίδα ;

- α)** Η δύναμη \vec{F} **β)** Το βάρος του **γ)** Η στατική τριβή

Μονάδες 4

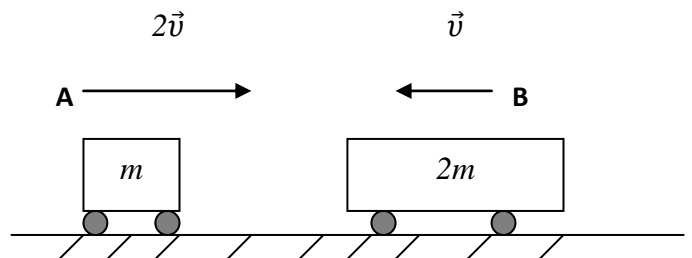
Γ) Να δικαιολογήσετε την επιλογή σας.

Μονάδες 4

B₂. Στο διπλανό σχήμα φαίνονται δύο αμαξάκια A και B με μάζες m και $2m$ αντίστοιχα.

A) Να επιλέξετε τη σωστή απάντηση.

Αν τα αμαξάκια κινούνται σε αντίθετες κατευθύνσεις, όπως φαίνεται στο σχήμα και το A έχει ταχύτητα διπλάσιου μέτρου από του B τότε:



α) το αμαξάκι A έχει διπλάσια κινητική ενέργεια από το αμαξάκι B.

β) το αμαξάκι B έχει διπλάσια κινητική ενέργεια από το αμαξάκι A .

γ) τα δυο αμαξάκια έχουν ίσες κινητικές ενέργειες.

Μονάδες 4

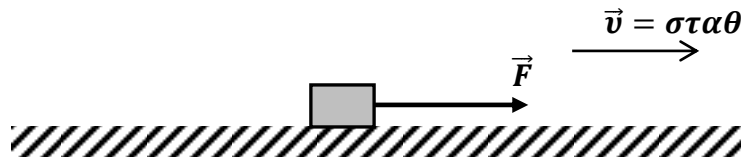
B) Να δικαιολογήσετε την επιλογή σας

Μονάδες 9

ΘΕΜΑ Β

B1. Ένα σώμα κινείται πάνω σε οριζόντια επιφάνεια που δεν είναι λεία.

A) Να επιλέξετε τη σωστή απάντηση.



Εάν το σώμα το μετακινεί ένας άνθρωπος ασκώντας σε αυτό οριζόντια δύναμη \vec{F} , όπως φαίνεται στο σχήμα τότε :

α) η ταχύτητα του σώματος είναι σταθερή όταν η δύναμη \vec{F} είναι σταθερή και μεγαλύτερη της τριβής ολίσθησης.

β) η ταχύτητα του σώματος είναι σταθερή όταν η συνισταμένη της δύναμης \vec{F} και της τριβής ολίσθησης είναι μηδενική.

γ) η επιτάχυνση του σώματος είναι σταθερή όταν η συνισταμένη της δύναμης \vec{F} και της τριβής ολίσθησης είναι μηδενική.

Μονάδες 4

B) Να δικαιολογήσετε την επιλογή σας

Μονάδες 8

B2. Ένα κιβώτιο κινείται σε ευθύγραμμο δρόμο που ταυτίζεται με οριζόντιο άξονα $x'x$. Τη χρονική στιγμή $t = 0$ το κιβώτιο διέρχεται από τη θέση $x_0 = 0$ του άξονα κινούμενο προς τη θετική φορά. Η εξίσωση της θέσης του κιβωτίου σε συνάρτηση με το χρόνο είναι της μορφής, $x = 5t + 8t^2$ (S.I) για $t \geq 0$.

A) Να επιλέξετε τη σωστή απάντηση.

Το μέτρο της ταχύτητας του κινητού τη χρονική στιγμή $t = 2$ s, είναι ίσο με:

α) 13 m/s

β) 42 m/s

γ) 37 m/s

Μονάδες 4

B) Να δικαιολογήσετε την επιλογή σας

Μονάδες 9

ΘΕΜΑ Β

B₁. Δύο μεταλλικές σφαίρες Σ_1 και Σ_2 , με μάζες m_1 και m_2 αντίστοιχα, με $m_2 > m_1$ αφήνονται να εκτελέσουν ελεύθερη πτώση από το ίδιο ύψος πάνω από την επιφάνεια της Γης.

A) Να επιλέξετε τη σωστή απάντηση.

α) Το βάρος της Σ_2 είναι μεγαλύτερο από αυτό της Σ_1 και συνεπώς η Σ_2 κινείται με επιτάχυνση μεγαλύτερη από αυτήν της Σ_1 .

β) Οι δύο σφαίρες κινούνται με ίσες επιταχύνσεις και φτάνουν ταυτόχρονα στο έδαφος έχοντας ίσες ταχύτητες.

γ) Η βαρύτερη σφαίρα φτάνει πρώτη στο έδαφος και με ταχύτητα μεγαλύτερη από την ελαφρύτερη.

Μονάδες 4

B) Να δικαιολογήσετε την επιλογή σας.

Μονάδες 8

B₂. Ένα αυτοκίνητο κινείται ευθύγραμμα σε οριζόντιο δρόμο. Στο διπλανό διάγραμμα παριστάνεται γραφικά η τιμή της ταχύτητας σε συνάρτηση με το χρόνο.

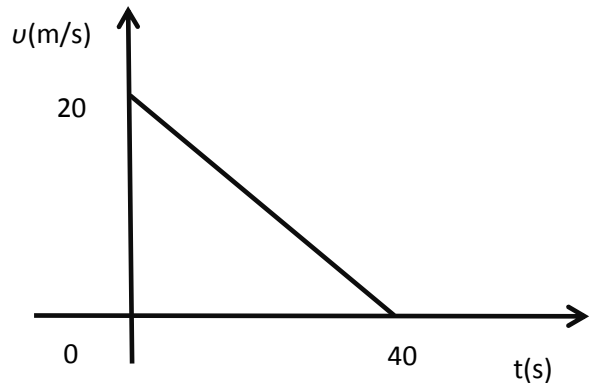
A) Να επιλέξετε τη σωστή απάντηση.

Αντλώντας πληροφορίες από το διάγραμμα συμπεραίνουμε ότι :

α) Το αυτοκίνητο κινείται με σταθερή επιτάχυνση μέτρου $a = 2 \text{ m/s}^2$.

β) Η μετατόπιση του αυτοκινήτου στο χρονικό διάστημα $0 \rightarrow 40 \text{ s}$ είναι ίση με 800 m .

γ) Η μέση ταχύτητα του αυτοκινήτου στο χρονικό διάστημα $0 \rightarrow 40 \text{ s}$ είναι ίση με 10 m/s



Μονάδες 4

B) Να δικαιολογήσετε την επιλογή σας

Μονάδες 9

ΘΕΜΑ Β

B₁. Δύο μεταλλικές σφαίρες Σ_1 και Σ_2 , ίσης μάζας, βρίσκονται στο ίδιο ύψος πάνω από το έδαφος. Αφήνουμε τη σφαίρα Σ_1 να πέσει ελεύθερα ενώ ταυτόχρονα δίνουμε κατακόρυφη αρχική ταχύτητα v_0 με φορά προς τα κάτω στη σφαίρα Σ_2 .

A) Να επιλέξετε την σωστή απάντηση

Αν η αντίσταση του αέρα είναι αμελητέα και η επιτάχυνση της βαρύτητας (g) είναι σταθερή, τότε:

α) τα έργα που παράγουν τα βάρη των δύο σφαιρών μέχρι να φτάσουν στο έδαφος είναι ίσα.

β) οι δύο σφαίρες φτάνουν ταυτόχρονα στο έδαφος.

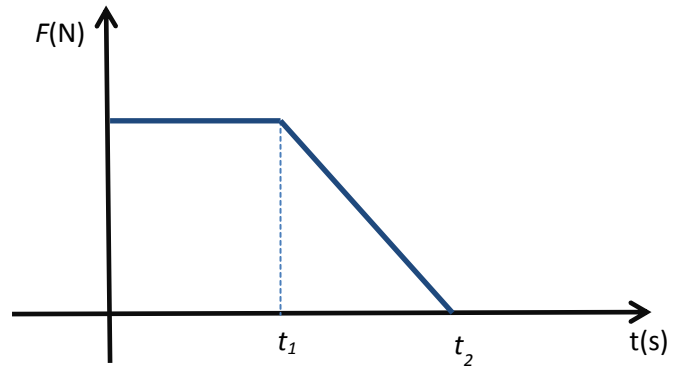
γ) οι δύο σφαίρες όταν φτάνουν στο έδαφος έχουν ίσες κινητικές ενέργειες.

Μονάδες 4

B) Να δικαιολογήσετε την επιλογή σας

Μονάδες 8

B₂ Σε ένα κιβώτιο που αρχικά ηρεμεί πάνω σε λείο οριζόντιο επίπεδο, αρχίζει τη χρονική στιγμή $t = 0$ να εφαρμόζεται μια οριζόντια δύναμη σταθερής κατεύθυνσης, το μέτρο της οποίας είναι σταθερό μέχρι τη στιγμή t_1 . Στη συνέχεια το μέτρο της δύναμης μειώνεται μέχρι που μηδενίζεται τη χρονική στιγμή t_2 , όπως φαίνεται στο διπλανό διάγραμμα.



A) Να επιλέξετε την σωστή απάντηση

α) Μέχρι τη χρονική στιγμή t_1 το κιβώτιο εκτελεί ευθύγραμμη ομαλή κίνηση.

β) Μέχρι την στιγμή t_1 το κιβώτιο εκτελεί ομαλά επιταχυνόμενη κίνηση και στην συνέχεια επιβραδυνόμενη κίνηση.

γ) Μετά από τον μηδενισμό της δύναμης το κιβώτιο συνεχίζει να κινείται με σταθερή ταχύτητα.

Μονάδες 4

B) Να δικαιολογήσετε την επιλογή σας

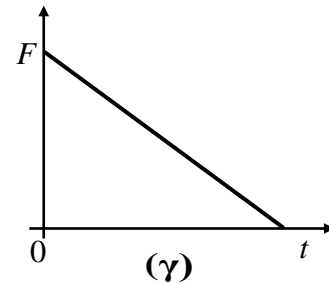
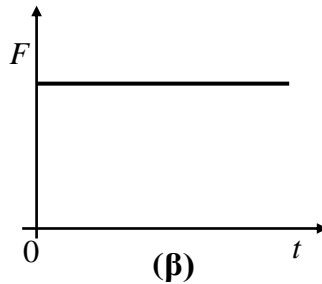
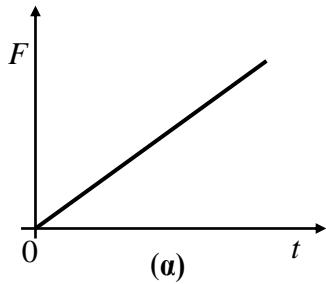
Μονάδες 9

ΘΕΜΑ Β

B1) Σε ένα κιβώτιο που αρχικά ήταν ακίνητο πάνω σε λείο οριζόντιο επίπεδο, ασκείται οριζόντια δύναμη \vec{F} . Το κιβώτιο κινείται πάνω στο οριζόντιο επίπεδο με ταχύτητα που αυξάνεται ανάλογα με το χρόνο.

A) Να επιλέξετε την σωστή απάντηση.

Η γραφική παράσταση της τιμής της δύναμης (F) που ασκείται στο κιβώτιο σε συνάρτηση με το χρόνο (t) παριστάνεται σωστά από το διάγραμμα:



Μονάδες 4

B) Να δικαιολογήσετε την επιλογή σας.

Μονάδες 8

B2) Μικρό σφαιρίδιο μάζας m αφήνεται τη χρονική στιγμή $t = 0$ s από μικρό ύψος h να εκτελέσει ελεύθερη πτώση. Έστω $t_{ολικο}$ το χρονικό διάστημα που απαιτείται για να φτάσει το σφαιρίδιο στο έδαφος και t_E το χρονικό διάστημα που απαιτείται ώστε η δυναμική του ενέργεια να γίνει ίση με την κινητική του.

Ως επίπεδο αναφοράς για τη δυναμική ενέργεια θεωρείται το οριζόντιο έδαφος και η επίδραση του αέρα αμελητέα.

A) Να επιλέξετε την σωστή απάντηση.

Ο λόγος $\frac{t_{ολικο}}{t_E}$ ισούται με:

- α) $\sqrt{2}$ β) $\frac{3}{2}$ γ) 2

Μονάδες 4

B) Να δικαιολογήσετε την επιλογή σας.

Μονάδες 9

ΘΕΜΑ Β

B₁. Ένα κινητό που κινείται ευθύγραμμα και ομαλά τη χρονική στιγμή $t_0 = 0$ s βρίσκεται στη θέση $x_0 = 0$ m ενός οριζώντιου άξονα $x'x$.

A) Να συμπληρωθεί ο παρακάτω πίνακας:

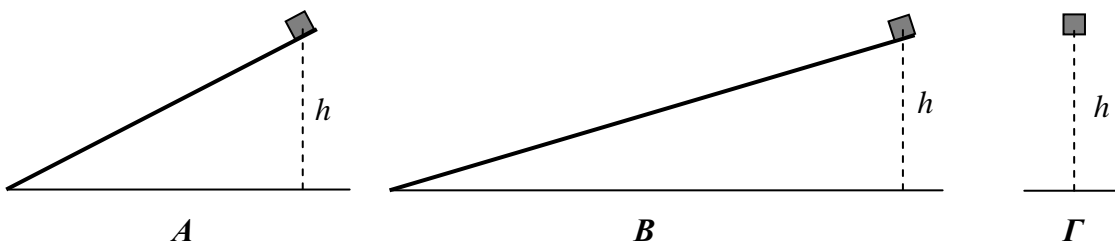
Χρονική στιγμή $t(s)$	Ταχύτητα $v(m/s)$	Θέση $x(m)$
5		
10		20
15		

Μονάδες 5

B) Να γίνει η γραφική παράσταση θέσης σε συνάρτηση με το χρόνο σε βαθμολογημένους άξονες για το παραπάνω κινητό. Στη συνέχεια να υπολογιστεί η κλίση της ευθείας της γραφικής παράστασης, και να συγκριθεί με την τιμή του μεγέθους του πίνακα του ερωτήματος (A) στο οποίο αντιστοιχεί.

Μονάδες 7

B₂.



Δύο κιβώτια ίσης μάζας αφήνονται να ολισθήσουν από την κορυφή δύο λείων κεκλιμένων επιπέδων διαφορετικής κλίσης, αλλά από το ίδιο ύψος h . Ένα τρίτο ίδιο κιβώτιο αφήνεται από ύψος h και εκτελεί ελεύθερη πτώση.

A) Να επιλέξετε την σωστή απάντηση.

Αν W_A , W_B και W_Γ τα έργα του βάρους στις τρεις περιπτώσεις, τότε:

α) $W_A = W_B = W_\Gamma$ **β)** $W_A > W_B > W_\Gamma$ **γ)** $W_A < W_B < W_\Gamma$

Μονάδες 4

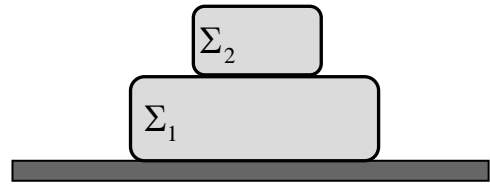
B) Να δικαιολογήσετε την επιλογή σας.

Μονάδες 9

ΘΕΜΑ Β

B1. Θεωρούμε το σύστημα των δυο ακίνητων κουτιών Σ_1 και Σ_2 του σχήματος πάνω σε οριζόντιο επίπεδο.

A) Να αντιγράψετε το σχήμα στο γραπτό σας και να σχεδιάσετε σε κάθε κουτί ξεχωριστά τις δυνάμεις που ασκούνται σ' αυτό. Για καθεμιά δύναμη να προσδιορίσετε το σώμα που ασκεί τη δύναμη.



Μονάδες 5

B) Να προσδιορίσετε ποιες από τις δυνάμεις που σχεδιάσατε είναι δυνάμεις από επαφή και ποιες δυνάμεις από απόσταση.

Μονάδες 4

Γ) Να προσδιορίσετε ποιες από τις δυνάμεις που σχεδιάσατε αποτελούν ζεύγος δράση - αντίδραση.

Μονάδες 3

B2. Ένα κινητό εκτελεί ευθύγραμμη ομαλά επιβραδυνόμενη κίνηση με αρχική ταχύτητα μέτρου v_0 και επιβράδυνση μέτρου a .

A) Να επιλέξετε την σωστή απάντηση.

Το κινητό μετά από χρόνο t έχει μετατόπιση Δx και η ταχύτητά του έχει μέτρο ίσο με v . Το μέτρο της ταχύτητας v μπορεί να υπολογιστεί από τη σχέση:

α) $v^2 = v_0^2 - 2a \cdot \Delta x$

β) $v^2 = v_0^2 - a \cdot \Delta x$

γ) $v^2 = v_0^2 + 2a \cdot \Delta x$

Μονάδες 4

B) Να δικαιολογήσετε την επιλογή σας.

Μονάδες 9

ΘΕΜΑ Β

B1. Το βάρος ενός σώματος μετρήθηκε με τη βοήθεια του δυναμόμετρου A και βρέθηκε ίσο με 10 N (Σχήμα 1).

Στη συνέχεια χρησιμοποιώντας δύο ίδια δυναμόμετρα (το A και το B) κρεμάμε το σώμα όπως φαίνεται στο σχήμα 2.

A) Από τις παρακάτω τρεις επιλογές να επιλέξετε αυτήν που θεωρείτε σωστή.

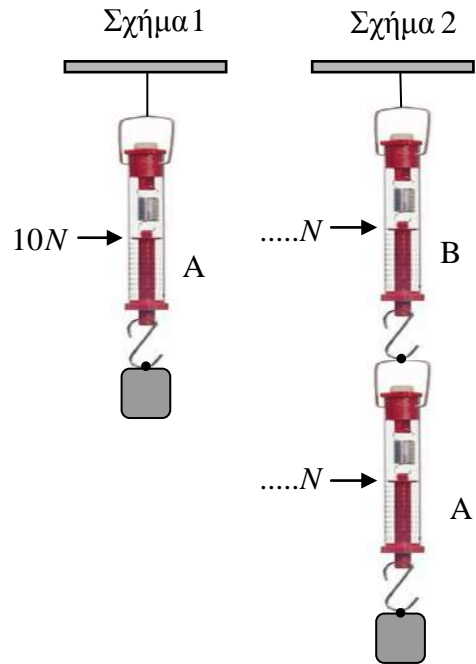
Αν θεωρήσετε ότι τα βάρη των δυναμόμετρων και των νημάτων είναι αμελητέα τότε οι ενδείξεις των δυναμόμετρων A και B είναι:

- α) Δυναμόμετρο A: 5 N, Δυναμόμετρο B: 10 N
 β) Δυναμόμετρο A: 5 N, Δυναμόμετρο B: 5 N
 γ) Δυναμόμετρο A: 10 N, Δυναμόμετρο B: 10 N

Μονάδες 4

B) Να δικαιολογήσετε την επιλογή σας.

Μονάδες 8



B2. Ένα κινητό εκτελεί ευθύγραμμη ομαλά επιταχυνόμενη κίνηση με επιτάχυνση μέτρου a και αρχική ταχύτητα μέτρου v_0 .

A) Από τις παρακάτω τρεις επιλογές να επιλέξετε αυτήν που θεωρείτε σωστή.

Όταν το κινητό αποκτήσει τριπλάσια ταχύτητα της αρχικής θα έχει διανύσει διάστημα ίσο με:

- α) $\frac{2v_0^2}{a}$ β) $\frac{4v_0^2}{a}$ γ) $\frac{v_0^2}{2a}$

Μονάδες 4

B) Να δικαιολογήσετε την επιλογή σας.

Μονάδες 9

ΘΕΜΑ Β

B₁. Ένας αστροναύτης επιχειρεί να μετρήσει την επιτάχυνση της βαρύτητας κοντά στην επιφάνεια ενός πλανήτη που δεν έχει ατμόσφαιρα. Για το σκοπό αυτό αφήνει να πέσει μια μικρή σφαίρα από ύψος 1,5 m οπότε διαπιστώνει ότι η σφαίρα φτάνει στην επιφάνεια μετά από χρόνο 3s.

A) Να επιλέξετε την σωστή απάντηση

Ο αστροναύτης συμπεραίνει ότι το μέτρο της επιτάχυνσης της βαρύτητας είναι ίσο με:

- α)** 1 m/s^2 **β)** $\frac{1}{2} \text{ m/s}^2$ **γ)** $\frac{1}{3} \text{ m/s}^2$

Μονάδες 4

B) Να δικαιολογήσετε την επιλογή σας

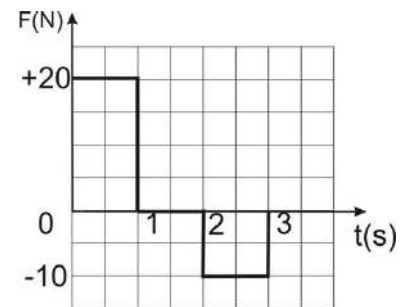
Μονάδες 8

B₂. Κιβώτιο βρίσκεται ακίνητο σε λείο οριζόντιο επίπεδο. Τη χρονική στιγμή $t = 0 \text{ s}$ στο κιβώτιο ασκείται οριζόντια δύναμη η τιμή της οποίας σε συνάρτηση με το χρόνο δίνεται από το διάγραμμα που παριστάνεται στη διπλανή εικόνα, οπότε το κιβώτιο αρχίζει να κινείται κατά τη θετική φορά του άξονα x .

A) Να επιλέξετε την σωστή απάντηση

Τη χρονική στιγμή $t = 3 \text{ s}$, το κιβώτιο:

- α)** εξακολουθεί να κινείται κατά τη θετική φορά του άξονα x .
β) ηρεμεί.
γ) κινείται κατά την αρνητική φορά του άξονα x .



Μονάδες 4

B) Να δικαιολογήσετε την επιλογή σας

Μονάδες 9

ΘΕΜΑ Β

B₁. Ένα κινητό κινείται ευθύγραμμα και η τιμή της ταχύτητάς του μεταβάλλεται με το χρόνο όπως φαίνεται στο διπλανό διάγραμμα.

A) Να επιλέξετε την σωστή απάντηση.

Κατά την κίνηση του κινητού, από τη χρονική στιγμή $t = 0$, μέχρι να σταματήσει, το κινητό κινείται με:

α) επιτάχυνση ίση με 4 m/s^2 και μετατοπίζεται κατά 50 m.

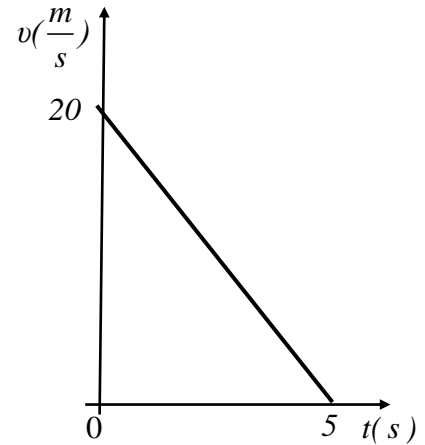
β) επιτάχυνση ίση με -4 m/s^2 και μετατοπίζεται κατά 100 m.

γ) επιτάχυνση ίση με -4 m/s^2 και μετατοπίζεται κατά 50 m.

Μονάδες 4

B) Να δικαιολογήσετε την επιλογή σας.

Μονάδες 8



B₂. Σφαίρα μικρών διαστάσεων βρίσκεται ακίνητη σε μικρό ύψος h πάνω από το έδαφος. Στο ύψος αυτό με επίπεδο αναφοράς για τη δυναμική ενέργεια το έδαφος, η σφαίρα έχει δυναμική ενέργεια ίση με 120 J. Η σφαίρα αφήνεται ελεύθερη, οπότε εκτελεί ελεύθερη πτώση με την επίδραση του αέρα να θεωρείται αμελητέα.

A) Να επιλέξετε την σωστή απάντηση

Όταν η σφαίρα βρεθεί σε απόσταση ίση με $h/3$, από το σημείο εκκίνησης, τότε η δυναμική της ενέργεια U και η κινητική της ενέργεια K θα είναι αντίστοιχα:

α) $U = 40 \text{ J}, K = 80 \text{ J}$

β) $U = 80 \text{ J}, K = 40 \text{ J}$

γ) $U = 90 \text{ J}, K = 30 \text{ J}$

Μονάδες 4

B) Να δικαιολογήσετε την επιλογή σας

Μονάδες 9

ΘΕΜΑ Β

B1. Δύο κινητά Α και Β κινούνται κατά μήκος του προσανατολισμένου άξονα $x'x$, προς τη θετική φορά του άξονα και τη χρονική στιγμή $t = 0$ βρίσκονται και τα δύο στη θέση $x_0 = 0$. Οι εξισώσεις κίνησης των κινητών Α και Β είναι της μορφής $x_A = 6t$ (S.I.) και $x_B = 2t^2$ (S.I.) αντίστοιχα.

A) Να επιλέξετε την σωστή απάντηση

Τα δύο κινητά θα βρεθούν στην ίδια θέση (εκτός της θέσης $x_0 = 0$), τη χρονική στιγμή:

α) $t_1 = 2$ s

β) $t_1 = 3$ s

γ) $t_1 = 1,5$ s

Μονάδες 4

B) Να δικαιολογήσετε την επιλογή σας

Μονάδες 8

B2. Σφαίρα μικρών διαστάσεων βρίσκεται ακίνητη σε μικρό ύψος h πάνω από το έδαφος. Στο ύψος αυτό με επίπεδο αναφοράς για τη δυναμική ενέργεια το έδαφος, η σφαίρα έχει δυναμική ενέργεια ίση με 120 J. Η σφαίρα αφήνεται ελεύθερη, οπότε εκτελεί ελεύθερη πτώση με την επίδραση του αέρα να θεωρείται αμελητέα.

A) Να επιλέξετε την σωστή απάντηση

Όταν η σφαίρα βρεθεί σε απόσταση ίση με $h/3$, από το σημείο εκκίνησης, τότε η δυναμική της ενέργεια U και η κινητική της ενέργεια K θα είναι αντίστοιχα:

α) $U = 40$ J, $K = 80$ J

β) $U = 80$ J, $K = 40$ J

γ) $U = 90$ J, $K = 30$ J

Μονάδες 4

B) Να δικαιολογήσετε την επιλογή σας

Μονάδες 9

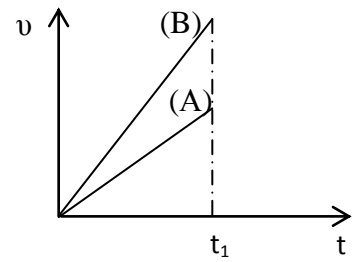
ΘΕΜΑ Β

B₁. Δύο κινητά Α και Β κινούνται ευθύγραμμα. Η τιμή της ταχύτητάς τους μεταβάλλεται με το χρόνο όπως φαίνεται στο διπλανό διάγραμμα.

A) Να επιλέξετε την σωστή απάντηση

Για τα μέτρα Δx_A και Δx_B των μετατοπίσεων των δυο κινητών Α και Β αντίστοιχα, για το χρονικό διάστημα από 0 έως t_1 ισχύει:

α) $\Delta x_A = \Delta x_B$ **β)** $\Delta x_A > \Delta x_B$ **γ)** $\Delta x_A < \Delta x_B$



Μονάδες 4

B) Να δικαιολογήσετε την επιλογή σας

Μονάδες 8

B₂. Μια μικρή σφαίρα μάζας $m = 2 \text{ kg}$ κινείται ευθύγραμμα με την επίδραση δυο μόνο δυνάμεων \vec{F}_1 και \vec{F}_2 σταθερής κατεύθυνσης. Οι δυνάμεις είναι συνεχώς κάθετες μεταξύ τους με μέτρα $F_1 = 3 \text{ N}$ και $F_2 = 4 \text{ N}$.

A) Να επιλέξετε την σωστή απάντηση

Η σφαίρα κινείται με επιτάχυνση που έχει μέτρο ίσο με:

α) $3,5 \text{ m/s}^2$ **β)** $2,5 \text{ m/s}^2$ **γ)** $0,5 \text{ m/s}^2$

Μονάδες 4

B) Να δικαιολογήσετε την επιλογή σας

Μονάδες 9

ΘΕΜΑ Β

B₁. Ένα αυτοκίνητο και ένα ποδήλατο βρίσκονται σταματημένα μπροστά από ένα φωτεινό σηματοδότη. Τη χρονική στιγμή $t = 0$ s ο φωτεινός σηματοδότης γίνεται πράσινος οπότε το αυτοκίνητο και το ποδήλατο ξεκινούν ταυτόχρονα κινούμενα ευθύγραμμα με σταθερή επιτάχυνση.

A) Να επιλέξετε την σωστή απάντηση

Τη χρονική στιγμή t_1 το αυτοκίνητο απέχει από το σηματοδότη τετραπλάσια απόσταση από αυτή που απέχει το ποδήλατο. Συμπεραίνουμε ότι η επιτάχυνση του αυτοκινήτου συγκριτικά με εκείνη του ποδηλάτου έχει μέτρο:

α) διπλάσιο **β)** τετραπλάσιο **γ)** οκταπλάσιο.

Μονάδες 4

B) Να δικαιολογήσετε την επιλογή σας

Μονάδες 8

B₂. Κιβώτιο αρχίζει την $t = 0$ να κινείται ευθύγραμμα σε οριζόντιο δάπεδο και η τιμή της ταχύτητας του δίδεται από τη σχέση $v = 5t$ (SI).

A) Να επιλέξετε την σωστή απάντηση

Η τιμή της συνισταμένης των δυνάμεων που ασκούνται στο κιβώτιο:

α) ελαττώνεται με το χρόνο **β)** αυξάνεται με το χρόνο **γ)** παραμένει σταθερή

Μονάδες 4

B) Να δικαιολογήσετε την επιλογή σας

Μονάδες 9

ΘΕΜΑ Β

B1. Στο διπλανό διάγραμμα φαίνεται η τιμή της ταχύτητας ενός μικρού σώματος που μετακινείται ευθύγραμμα

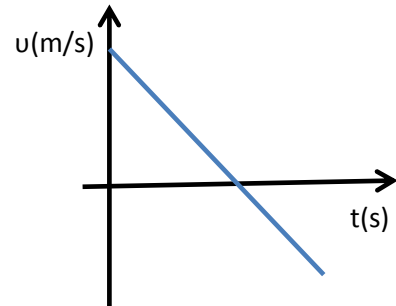
A) Να επιλέξετε την σωστή απάντηση

α) το διάστημα που διανύει το σώμα συνεχώς αυξάνεται

β) το διάστημα που διανύει το σώμα συνεχώς μειώνεται

γ) η μετατόπιση του σώματος συνεχώς αυξάνεται

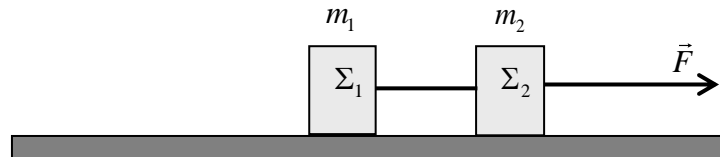
Μονάδες 4



B) Να δικαιολογήσετε την επιλογή σας

Μονάδες 8

B2. Τα κιβώτια Σ_1 και Σ_2 , του διπλανού σχήματος, έχουν μάζες m_1 και m_2 αντίστοιχα, με $m_2 = m_1$ και είναι δεμένα με αβαρές και μη εκτατό νήμα. Τα κιβώτια σύρονται πάνω σε λείο οριζόντιο δάπεδο



με την επίδραση οριζόντιας σταθερής δύναμης \vec{F} και μετακινούνται ευθύγραμμα με σταθερή επιτάχυνση \vec{a} , ενώ το ό νήμα που τα συνδέει παραμένει συνεχώς τεντωμένο.

A) Να επιλέξετε την σωστή απάντηση

Αν T είναι το μέτρο της δύναμης που ασκεί το νήμα σε κάθε κιβώτιο, τότε το μέτρο της δύναμης \vec{F} είναι:

α) $F = T$

β) $F = 2T$

γ) $F = 3T$

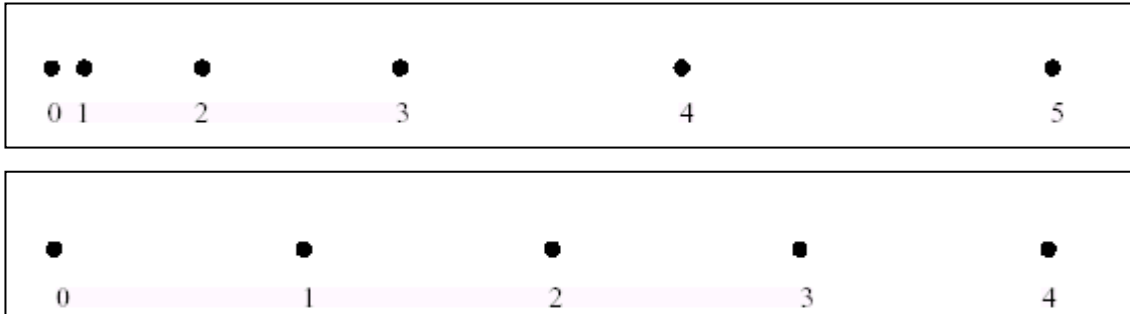
Μονάδες 4

B) Να δικαιολογήσετε την επιλογή σας

Μονάδες 9

ΘΕΜΑ Β

B₁. Μία ομάδα μαθητών της Α΄ Λυκείου στο εργαστήριο Φυσικής μελέτησε δύο ευθύγραμμες κινήσεις με χρήση χρονομετρητή και πήραν τις αντίστοιχες χαρτοταινίες που παριστάνονται στη παρακάτω εικόνα. Η «πάνω» χαρτοταινία αντιστοιχεί στην κίνηση *I* και η «κάτω» στη κίνηση *II*. Το χρονικό διάστημα που αντιστοιχεί μεταξύ δύο διαδοχικών κουκίδων είναι ίδιο και ίσο με ένα δευτερόλεπτο. Κάτω από κάθε κουκίδα που αντιστοιχεί στη θέση του κινητού, φαίνεται η ένδειξη του χρονομέτρου σε δευτερόλεπτα .



A) Να επιλέξετε την σωστή απάντηση

Αν v_1 και v_2 είναι οι μέσες ταχύτητες που αντιστοιχούν στις κινήσεις *I* και *II* κατά το χρονικό διάστημα από 2 s μέχρι 3 s τότε ισχύει:

α) $v_1 = v_2$

β) $v_1 > v_2$

γ) $v_1 < v_2$

Μονάδες 4

B) Να δικαιολογήσετε την επιλογή σας.

Μονάδες 8

B₂. Ένας κουβάς με νερό, βάρους 50 N βρίσκεται μέσα σε ανελκυστήρα στο ισόγειο μίας πολυκατοικίας. Κάποια στιγμή ο ανελκυστήρας ανεβαίνει από το ισόγειο στον 1^ο όροφο με αποτέλεσμα να μετατοπιστεί κατακόρυφα κατά 3 m και στην συνέχεια επιστρέφει πάλι στο ισόγειο.

A) Να επιλέξετε την σωστή απάντηση

Το έργο του βάρους του κουβά, για τη συνολική μετατόπιση, είναι ίσο με:

α) 150 J

β) 300 J

γ) 0 J

Μονάδες 4

B) Να δικαιολογήσετε την επιλογή σας.

Μονάδες 9

ΘΕΜΑ Β

B₁. Ένας μαθητής πετά ένα κέρμα κατακόρυφα προς τα πάνω, το οποίο σε εύλογο χρόνο επιστρέφει στα χέρια του.

A) Να επιλέξετε τη σωστή απάντηση

Το πρόσημο του έργου του βάρους είναι:

α) θετικό κατά την άνοδο του κέρματος και αρνητικό κατά την κάθοδο.

β) αρνητικό κατά την άνοδο του κέρματος και θετικό κατά την κάθοδο.

γ) θετικό κατά την άνοδο του κέρματος και θετικό κατά την κάθοδο.

Μονάδες 4

B) Να δικαιολογήσετε την επιλογή σας.

Μονάδες 8

B₂. Μία μεταλλική σφαίρα μικρών διαστάσεων αφήνεται να πέσει ελεύθερα από ύψος h με αποτέλεσμα η ταχύτητα της ακριβώς πριν ακουμπήσει στο έδαφος να έχει μέτρο ίσο με v . Θεωρήστε την επίδραση του αέρα αμελητέα και την επιτάχυνση της βαρύτητας (g) σταθερή.

A) Να επιλέξετε την σωστή απάντηση

Για να έχει η ίδια σφαίρα ακριβώς πριν ακουμπήσει στο έδαφος ταχύτητα διπλάσιου μέτρου, τότε πρέπει να αφηθεί από ύψος:

α) $\sqrt{2} h$

β) $2h$

γ) $4h$

Μονάδες 4

B) Να δικαιολογήσετε την επιλογή σας.

Μονάδες 9

ΘΕΜΑ Β

B₁. Στο κιβώτιο που φαίνεται στο διπλανό σχήμα ασκούνται δύο οριζόντιες δυνάμεις \vec{F}_1 και \vec{F}_2 , με μέτρα $F_1 = 4 \text{ N}$ και $F_2 = 3 \text{ N}$. Το κιβώτιο παραμένει συνεχώς ακίνητο στο οριζόντιο δάπεδο.



A) Να επιλέξετε τη σωστή απάντηση

Στο κιβώτιο, ασκείται από το δάπεδο στατική τριβή, η οποία έχει:

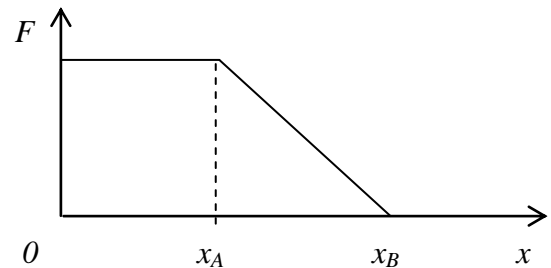
- α)** φορά προς τα δεξιά και μέτρο ίσο με 1 N.
- β)** φορά προς τα αριστερά και μέτρο ίσο με 1 N.
- γ)** φορά προς τα αριστερά και μέτρο ίσο με 7 N.

Μονάδες 4

B) Να δικαιολογήσετε την επιλογή σας

Μονάδες 8

B₂. Μικρό σώμα είναι αρχικά ακίνητο πάνω σε λείο οριζόντιο επίπεδο και στη θέση $x_0 = 0$ ενός οριζόντιου άξονα $x'x$. Στο σώμα ασκείται οριζόντια δύναμη \vec{F} η τιμή της οποίας μεταβάλλεται με τη θέση x του σώματος, όπως φαίνεται στο διάγραμμα



A) Να επιλέξετε τη σωστή απάντηση

Η κινητική ενέργεια του σώματος

- α)** από τη θέση $x_0 = 0 \text{ m}$ έως τη θέση x_A παραμένει σταθερή
- β)** από τη θέση x_A έως τη θέση x_B μειώνεται
- γ)** από τη θέση $x_0 = 0 \text{ m}$ έως τη θέση x_B αυξάνεται

Μονάδες 4

B) Να δικαιολογήσετε την επιλογή σας

Μονάδες 9

ΘΕΜΑ Β

B₁. Σε κύβο μάζας 2 kg που βρίσκεται σε λείο οριζόντιο δάπεδο ασκούνται δύο οριζόντιες δυνάμεις μέτρου $F_1 = 4\text{ N}$ και $F_2 = 3\text{ N}$ κάθετες μεταξύ τους όπως δείχνεται στο διπλανό σχήμα.

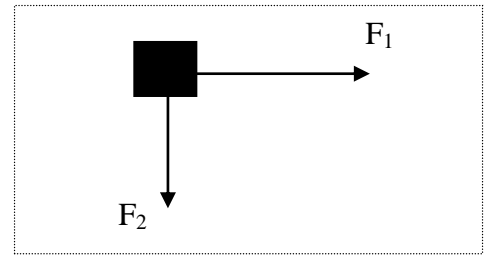
A) Να επιλέξετε την σωστή απάντηση
Η επιτάχυνση με την οποία θα κινηθεί ο κύβος έχει μέτρο ίσο με:

- α) $2,5\text{ m/s}^2$ β) $1,5\text{ m/s}^2$ γ) 2 m/s^2

B) Να δικαιολογήσετε την επιλογή σας

Μονάδες 4

Μονάδες 8



B₂. Δύο σφαίρες A και B με ίσες μάζες αφήνονται να εκτελέσουν ελεύθερη πτώση από ύψος $h/2$ και h , αντίστοιχα.

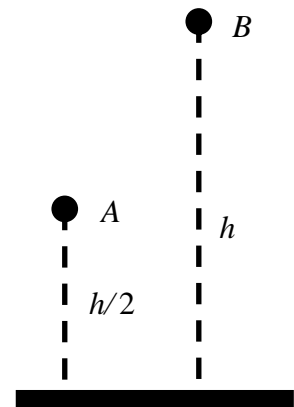
A) Να επιλέξετε την σωστή απάντηση.

Εάν t_A και t_B είναι οι χρόνοι που απαιτούνται ώστε οι σφαίρες A και B αντίστοιχα, να φτάσουν στο έδαφος, τότε ισχύει η σχέση:

- (α) $t_B = t_A$ (β) $t_B = 2t_A$ (γ) $t_B = \sqrt{2} t_A$

B) Να δικαιολογήσετε την επιλογή σας.

Μονάδες 4



Μονάδες 9

Β ΘΕΜΑ

B₁. Μία μπίλια κινείται πάνω στον άξονα $x'x$ και τη στιγμή $t = 0$ s βρίσκεται στη θέση $x_0 = 0$ m. Η τιμή της ταχύτητας της μπίλιας σε συνάρτηση με το χρόνο παριστάνεται στο διπλανό διάγραμμα.

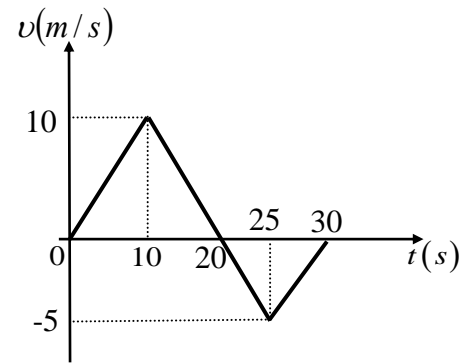
A) Να επιλέξετε την σωστή απάντηση

Η μπίλια τη χρονική στιγμή $t = 30$ s βρίσκεται στη θέση

- α)** 125 m **β)** 100 m **γ)** 75 m

Μονάδες 4

B) Να δικαιολογήσετε την επιλογή σας



Μονάδες 8

B₂. Μία μεταλλική σφαίρα εκτελεί ελεύθερη πτώση. Σε σημείο A της τροχιάς της έχει ταχύτητα μέτρου v και κινητική ενέργεια ίση με K . Σε ένα άλλο σημείο B που βρίσκεται χαμηλότερα από το A το μέτρο της ταχύτητας της σφαίρας είναι ίσο με $2v$.

A) Να επιλέξετε την σωστή απάντηση

Η μεταβολή της δυναμικής ενέργειας της σφαίρας από τη θέση A στην θέση B είναι ίση με:

- α)** $-3K$ **β)** $2K$ **γ)** $-4K$

Μονάδες 4

B) Να δικαιολογήσετε την επιλογή σας

Μονάδες 9

B ΘΕΜΑ

B₁. Δύο πέτρες Α, και Β αφήνονται αντίστοιχα από τα ύψη h_A , h_B πάνω από το έδαφος να εκτελέσουν ελεύθερη πτώση.

A) Να επιλέξετε την σωστή απάντηση

Αν για τους χρόνους πτώσης μέχρι το έδαφος ισχύει η σχέση $t_A = 2t_B$, τότε τα ύψη h_A και h_B ικανοποιούν τη σχέση:

α) $h_A = 2h_B$

β) $h_A = 4h_B$

γ) $h_A = 8h_B$

Μονάδες 4

B) Να δικαιολογήσετε την επιλογή σας

Μονάδες 8

B₂. Μία μεταλλική σφαίρα κινείται κατακόρυφα προς τα πάνω και κατακόρυφα προς τα κάτω με σταθερή επιτάχυνση, το μέτρο της οποίας είναι ίσο με a και στις δύο περιπτώσεις, όπως φαίνεται στην εικόνα. Στην εικόνα παριστάνονται επίσης και οι δυνάμεις που ασκούνται στη σφαίρα σε κάθε περίπτωση.

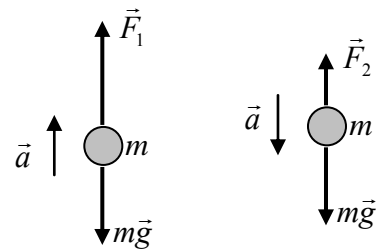
A) Να επιλέξετε την σωστή απάντηση

Για τα μέτρα των δυνάμεων ισχύει η σχέση:

α) $F_1 + F_2 = 2mg$

β) $F_1 - F_2 = mg$

γ) $F_1 + F_2 = mg$



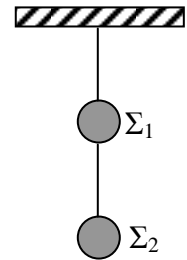
Μονάδες 4

B) Να δικαιολογήσετε την επιλογή σας

Μονάδες 9

Β ΘΕΜΑ

B1. Δύο μεταλλικές σφαίρες Σ_1, Σ_2 έχουν βάρη B_1 και B_2 αντίστοιχα και κρέμονται ακίνητες με τη βοήθεια λεπτών νημάτων αμελητέας μάζας από την οροφή, όπως παριστάνεται στο σχήμα.



A) Να μεταφέρετε το διπλανό σχήμα στο γραπτό σας και να σχεδιάσετε τις δυνάμεις που ασκούνται στις σφαίρες Σ_1 και Σ_2 .

Μονάδες 5

B) Να υπολογίσετε τα μέτρα των δυνάμεων που σχεδιάσατε, σε συνάρτηση με τα βάρη B_1 και B_2 των δύο σφαιρών.

Μονάδες 7

B2. Σε αυτοκίνητο που κινείται σε ευθύγραμμο δρόμο με ταχύτητα μέτρου v_1 , ο οδηγός του φρενάρει οπότε το αυτοκίνητο διανύει διάστημα d_1 μέχρι να σταματήσει. Αν το αυτοκίνητο κινείται με ταχύτητα διπλάσιου μέτρου, δηλαδή $v_2 = 2v_1$, τότε για να σταματήσει πρέπει να διανύσει διάστημα d_2 .

A) Να επιλέξετε την σωστή απάντηση.

Αν το αυτοκίνητο σε κάθε φρενάρισμα επιβραδύνεται με την ίδια επιβράδυνση, τότε ισχύει :

(α) $d_2 = 2d_1$

(β) $d_2 = 3d_1$

(γ) $d_2 = 4d_1$

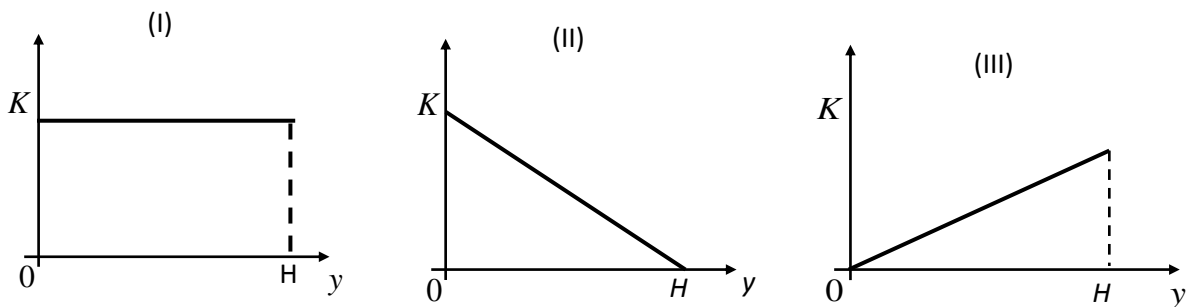
Μονάδες 4

B) Να δικαιολογήσετε την επιλογή σας.

Μονάδες 9

ΘΕΜΑ Β

B1. Μικρή σφαίρα αφήνεται από αρχικό μικρό ύψος H , πάνω από το έδαφος και εκτελώντας ε-



λεύθερη πτώση πέφτει στο έδαφος.

A) Να επιλέξετε την σωστή απάντηση.

Η γραφική παράσταση της κινητικής ενέργειας (K) της σφαίρας σε συνάρτηση με το ύψος (y) από το έδαφος, παριστάνεται σωστά από το διάγραμμα:

(α) I

(β) II

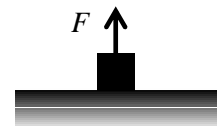
(γ) III

Μονάδες 4

B) Να δικαιολογήσετε την επιλογή σας.

Μονάδες 8

B2. Σε ένα σώμα μάζας m που αρχικά ηρεμεί σε οριζόντιο επίπεδο ασκούμε κατακόρυφη σταθερή δύναμη μέτρου F , οπότε το σώμα κινείται κατακόρυφα προς τα πάνω με σταθερή επιτάχυνση μέτρου $a = 2g$, όπου g η επιτάχυνση της βαρύτητας.



A) Να επιλέξετε την σωστή απάντηση.

Αν η επίδραση του αέρα είναι αμελητέα τότε το βάρος B του σώματος θα έχει μέτρο:

(α) F

(β) $\frac{F}{3}$

(γ) $3F$

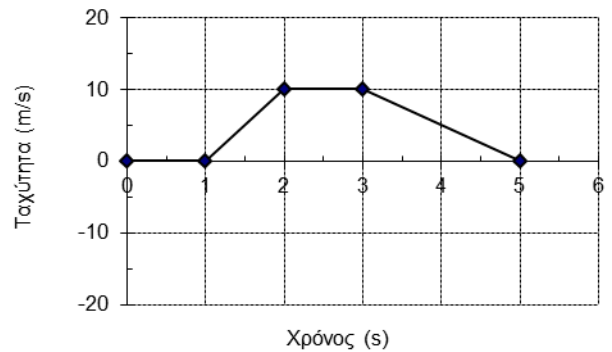
Μονάδες 4

B) Να δικαιολογήσετε την επιλογή σας.

Μονάδες 9

ΘΕΜΑ Β

B1. Ένα αυτοκίνητο κινείται ευθύγραμμα και στο διπλανό διάγραμμα παριστάνεται η τιμή της ταχύτητας του σε συνάρτηση με το χρόνο.



A) Να επιλέξετε τη σωστή πρόταση.

(α) Στο χρονικό διάστημα (1→ 2s) η κίνηση είναι ευθύγραμμη ομαλή.

(β) Η ολική μετατόπιση του αυτοκινήτου είναι μηδέν.

(γ) Στο χρονικό διάστημα (2→ 3s) η συνισταμένη δύναμη που ασκείται στο αυτοκίνητο είναι μηδέν.

Μονάδες 4

B) Να δικαιολογήσετε την επιλογή σας.

Μονάδες 8

B2. Ένα κιβώτιο μάζας 2 kg ολισθαίνει σε οριζόντιο δάπεδο με την επίδραση οριζόντιας δύναμης \vec{F} . Το κιβώτιο ολισθαίνει με επιτάχυνση



μέτρου $a = 1 \text{ m/s}^2$. Διπλασιάζουμε το μέτρο της δύναμης \vec{F} οπότε το κιβώτιο ολισθαίνει με επιτάχυνση μέτρου ίσου με 3 m/s^2 . Η αντίσταση του αέρα θεωρείται αμελητέα.

A) Να επιλέξετε την σωστή απάντηση.

Το μέτρο της δύναμης \vec{F} ισούται με

(α) 8 N

(β) 4 N

(γ) 6 N

Μονάδες 4

B) Να δικαιολογήσετε την επιλογή σας.

Μονάδες 9

ΘΕΜΑ Β

B1. Αυτοκίνητο είναι αρχικά ακίνητο. Τη χρονική στιγμή $t = 0$ s ο οδηγός του αυτοκινήτου, πατάει το γκάζι οπότε το αυτοκίνητο αρχίζει να κινείται με σταθερή επιτάχυνση \vec{a} . Τη χρονική στιγμή t_1 , το μέτρο της επιτάχυνσης αρχίζει να ελαττώνεται μέχρι τη χρονική στιγμή t_2 οπότε και μηδενίζεται.

A) Να επιλέξετε την σωστή απάντηση.

(α) Το μέτρο της ταχύτητας του αυτοκινήτου την χρονική στιγμή t_2 είναι μεγαλύτερο από το μέτρο της ταχύτητάς του τη χρονική στιγμή t_1 .

(β) Το μέτρο της ταχύτητας του αυτοκινήτου την χρονική στιγμή t_2 είναι ίσο με μηδέν.

(γ) Στο χρονικό διάστημα $0 \rightarrow t_1$ το αυτοκίνητο εκτελεί ομαλά επιταχυνόμενη κίνηση ενώ στο χρονικό διάστημα $t_1 \rightarrow t_2$ εκτελεί ομαλά επιβραδυνόμενη κίνηση.

Μονάδες 4

B) Να δικαιολογήσετε την επιλογή σας.

Μονάδες 8

B2. Σε ένα κιβώτιο μάζας m που βρίσκεται ακίνητο πάνω σε λείο οριζόντιο δάπεδο ασκείται οριζόντια σταθερή δύναμη \vec{F}_1 και το σώμα κινείται με επιτάχυνση μέτρου α .

A) Να επιλέξετε την σωστή απάντηση.

Αν μαζί με την \vec{F}_1 ασκούμε στο κιβώτιο και δεύτερη οριζόντια δύναμη \vec{F}_2 με μέτρο

$F_2 = \frac{F_1}{3}$ και αντίθετης κατεύθυνσης από την \vec{F}_1 , τότε η επιτάχυνση με την οποία θα

κινείται το κιβώτιο θα έχει μέτρο ίσο με:

(α) $\frac{\alpha}{2}$

(β) $\frac{2\alpha}{3}$

(γ) $\frac{\alpha}{3}$

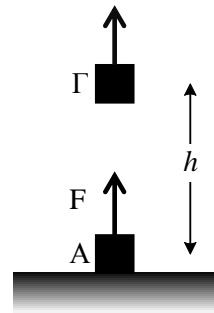
Μονάδες 4

B) Να δικαιολογήσετε την επιλογή σας.

Μονάδες 9

ΘΕΜΑ Β

B1. Ένα σώμα μάζας 2 kg βρίσκεται στο έδαφος (θέση Α) με μηδενική δυναμική ενέργεια. Κάποια χρονική στιγμή ασκείται στο σώμα σταθερή κατακόρυφη δύναμη \vec{F} μέτρου 30 N με αποτέλεσμα μετά από λίγο να βρίσκεται στη θέση Γ σε ύψος $h = 5$ m πάνω από το έδαφος. Η αντίσταση του αέρα είναι αμελητέα. Δίνεται η επιτάχυνση της βαρύτητας $g = 10 \text{ m/s}^2$



A) Να επιλέξετε τη σωστή απάντηση.

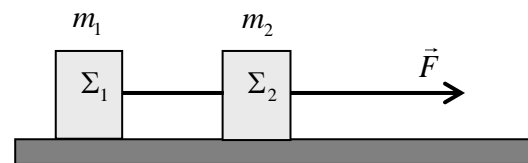
- (α) Η βαρυτική δυναμική ενέργεια του σώματος στη θέση Γ είναι ίση με 50 J.
 (β) Η κινητική ενέργεια του σώματος στη θέση Γ είναι ίση με 150 J.
 (γ) Η μεταβολή της κινητικής ενέργειας του σώματος από τη θέση Α μέχρι τη θέση Γ είναι ίση με 50 J.

Μονάδες 4

B) Να δικαιολογήσετε την επιλογή σας.

Μονάδες 8

B2. Δύο σώματα Σ_1 και Σ_2 με ίσες μάζες ($m_1 = m_2$), βρίσκονται πάνω σε λείο οριζόντιο δάπεδο δεμένα στα άκρα αβαρούς και μη εκτατού νήματος. Στο σώμα Σ_2 ασκείται σταθερή οριζόντια δύναμη μέτρου F , όπως φαίνεται στο σχήμα και το σύστημα των δυο σωμάτων κινείται ευθύγραμμα με σταθερή επιτάχυνση μέτρου a ενώ το νήμα παραμένει συνεχώς τεντωμένο και οριζόντιο.



A) Να επιλέξετε τη σωστή απάντηση.

Το μέτρο της δύναμης που ασκεί το νήμα σε κάθε σώμα ισούται με:

- (α) F (β) $\frac{F}{2}$ (γ) $3F$

Μονάδες 4

B) Να δικαιολογήσετε την επιλογή σας.

Μονάδες 9

ΘΕΜΑ Β

B₁. Μία σφαίρα όταν αφήνεται από μικρό ύψος h πάνω από την επιφάνεια της Γης φτάνει στο έδαφος σε χρόνο t_{Γ} . Η ίδια σφαίρα όταν αφήνεται από το ίδιο ύψος h πάνω από την επιφάνεια ενός πλανήτη Α φτάνει στην επιφάνεια του πλανήτη σε χρόνο $t_A = 3t_{\Gamma}$. Η αντίσταση του αέρα στην επιφάνεια της Γης είναι αμελητέα, ενώ ο πλανήτης Α δεν έχει ατμόσφαιρα

A) Να επιλέξετε την σωστή απάντηση.

Αν g_{Γ} και g_A είναι οι επιταχύνσεις της βαρύτητας στη Γη και στον πλανήτη Α αντίστοιχα, τότε ισχύει:

α) $g_A = \frac{g_{\Gamma}}{9}$

β) $g_A = \frac{g_{\Gamma}}{3}$

γ) $g_{\Gamma} = \frac{g_A}{9}$

Μονάδες 4

B) Να δικαιολογήσετε την επιλογή σας.

Μονάδες 8

B₂. Ένα σώμα είναι ακίνητο στη θέση $x_0 = 0$ m και τη χρονική στιγμή $t_0 = 0$ s αρχίζει να κινείται ευθύγραμμα με σταθερή επιτάχυνση $a = 2$ m/s².

A) Να συμπληρώσετε τις τιμές των μεγεθών που λείπουν από τον παρακάτω πίνακα.

Χρονική στιγμή t (s)	Επιτάχυνση a (m/s ²)	Ταχύτητα v (m/s)	Θέση x (m)
0	2		
2	2		
4	2		
6	2		

Μονάδες 5

B) Να σχεδιάσετε σε βαθμολογημένους άξονες τη γραφική παράσταση της τιμής της ταχύτητας του σώματος σε συνάρτηση με το χρόνο για το χρονικό διάστημα 0 s \rightarrow 6 s.

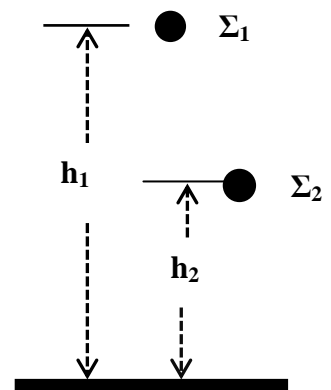
Μονάδες 5

Γ) Να εξετάσετε, ποιο από τα μεγέθη του παραπάνω πίνακα, ισούται με την κλίση της γραφικής παράστασης.

Μονάδες 3

ΘΕΜΑ Β

B1. Δυο μικρές σφαίρες Σ_1 και Σ_2 μαζών m_1 και m_2 αντίστοιχα με $m_2 = 2m_1$, αφήνονται ταυτόχρονα να πέσουν από δυο σημεία που βρίσκονται σε ύψη h_1 και h_2 αντίστοιχα με $h_1 = 2h_2$. Η αντίσταση του αέρα θεωρείται αμελητέα και η επιτάχυνση της βαρύτητας έχει σταθερή τιμή ίση με g .



A) Να επιλέξετε την σωστή απάντηση.

Αν W_1 και W_2 είναι τα έργα των βαρών των Σ_1 και της Σ_2 από το σημείο που αφέθηκαν και μέχρι να φτάσουν στο έδαφος, τότε ισχύει:

- (α) $W_1 = 2W_2$ (β) $W_1 = W_2$ (γ) $W_2 = 2W_1$

Μονάδες 4

B) Να δικαιολογήσετε την επιλογή σας.

Μονάδες 8

B2. Ένα σώμα είναι αρχικά ακίνητο στη θέση $x_0 = 0$ m και τη χρονική στιγμή $t_0 = 0$ s αρχίζει να κινείται ευθύγραμμα με σταθερή επιτάχυνση $a = 4$ m/s².

A) Να συμπληρώσετε τις τιμές των μεγεθών που λείπουν από τον παρακάτω πίνακα.

Χρονική στιγμή t (s)	Επιτάχυνση a (m/s ²)	Ταχύτητα v (m/s)
0		
2		
4		
6		

Μονάδες 4

B) Να σχεδιάσετε σε βαθμολογημένους άξονες τη γραφική παράσταση της επιτάχυνσης του σώματος σε συνάρτηση με το χρόνο για το χρονικό διάστημα 0 s \rightarrow 6 s.

Μονάδες 4

Γ) Να υπολογίσετε το εμβαδόν του σχήματος που περικλείεται μεταξύ του οριζόντιου άξονα t και της γραμμής που παριστάνει την επιτάχυνση για το χρονικό διάστημα από $0 \rightarrow 6$ s, και να εξετάσετε την τιμή ποιού φυσικού μεγέθους εκφράζει το εμβαδό που υπολογίσατε.

Μονάδες 5

ΘΕΜΑ

B1. Τη χρονική στιγμή $t = 0$ s δυο αλεξιπτωτιστές ίδιας μάζας εγκαταλείπουν το αεροπλάνο στο οποίο επέβαιναν και αρχικά εκτελούν ελεύθερη πτώση. Οι δυο αλεξιπτωτιστές ανοίγουν τα αλεξίπτωτά τους τις χρονικές στιγμές t_1 και $t_2 = 2 \cdot t_1$ αντίστοιχα οπότε αρχίζουν να κινούνται με σταθερή ταχύτητα με την οποία και προσγειώνονται.

A) Να επιλέξετε την σωστή απάντηση.

Αν P_1 και P_2 είναι οι ρυθμοί παραγωγής έργου από τα βάρη των αλεξιπτωτιστών κατά τη κίνησή τους με σταθερή ταχύτητα τότε ισχύει:

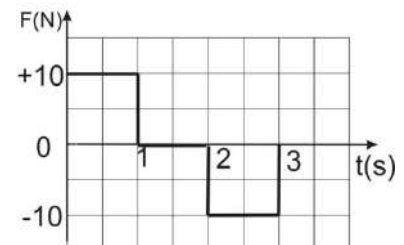
(α) $P_1 = P_2$ (β) $P_2 = 2 \cdot P_1$ (γ) $P_2 = 4 \cdot P_1$

Μονάδες 4

B) Να δικαιολογήσετε την επιλογή σας.

Μονάδες 8

B2. Κιβώτιο βρίσκεται ακίνητο σε λείο οριζόντιο επίπεδο. Τη χρονική στιγμή $t = 0$ s στο κιβώτιο ασκείται οριζόντια δύναμη η τιμή της οποίας σε συνάρτηση με το χρόνο δίνεται από το διάγραμμα που παριστάνεται στη διπλανή εικόνα, οπότε το κιβώτιο αρχίζει να κινείται κατά τη θετική φορά του άξονα x .



A) Να επιλέξετε την σωστή απάντηση.

Τη χρονική στιγμή $t = 3$ s

(α) το κιβώτιο ηρεμεί.

(β) το κιβώτιο εξακολουθεί να κινείται κατά τη θετική φορά του άξονα x .

(γ) το κιβώτιο κινείται κατά την αρνητική φορά του άξονα x .

Μονάδες 4

B) Να δικαιολογήσετε την επιλογή σας.

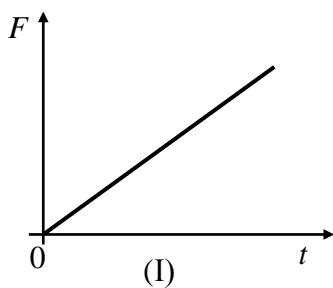
Μονάδες 9

ΘΕΜΑ Β

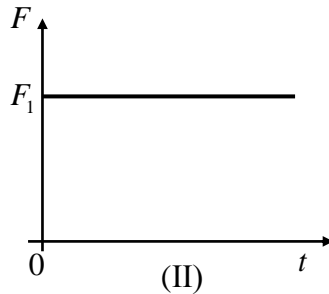
B₁. Ένα σώμα κινείται πάνω σε λείο οριζόντιο επίπεδο με σταθερή ταχύτητα. Κάποια στιγμή στο σώμα ασκείται οριζόντια δύναμη \vec{F} και το σώμα αρχίζει να επιβραδύνεται ομαλά.

A) Να επιλέξετε την σωστή απάντηση

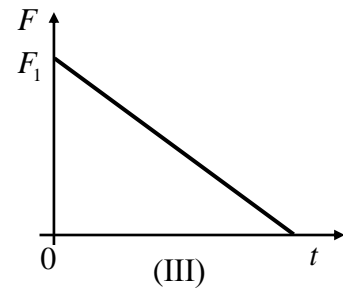
Η γραφική παράσταση του μέτρου F της δύναμης \vec{F} που ασκείται στο σώμα σε συνάρτηση με το χρόνο (t) παριστάνεται σωστά από το διάγραμμα:



α) I



β) II



γ) III

Μονάδες 4

B) Να δικαιολογήσετε την επιλογή σας

Μονάδες 8

B₂. Κιβώτιο βρίσκεται ακίνητο σε λείο οριζόντιο επίπεδο.

Τη χρονική στιγμή $t=0\text{s}$ στο κιβώτιο ασκείται οριζόντια δύναμη η τιμή της οποίας σε συνάρτηση με το χρόνο δίνεται από το διάγραμμα που παριστάνεται στη διπλανή εικόνα, οπότε το κιβώτιο αρχίζει να κινείται κατά τη θετική φορά του άξονα x

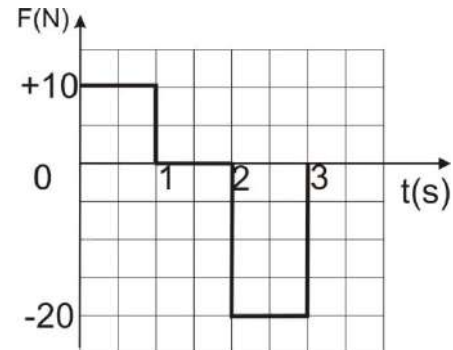
A) Να επιλέξετε την σωστή απάντηση

Τη χρονική στιγμή $t=3\text{ s}$

α) το κιβώτιο εξακολουθεί να κινείται κατά τη θετική φορά του άξονα x

β) το κιβώτιο ακινητοποιείται

γ) το κιβώτιο κινείται κατά την αρνητική φορά του άξονα x



Μονάδες 4

B) Να δικαιολογήσετε την επιλογή σας

Μονάδες 9

ΘΕΜΑ Β

B₁. Ένας αλεξιπτωτιστής πέφτει από το αεροπλάνο χωρίς αρχική ταχύτητα και αφού ανοίξει το αλεξίπτωτο κινούμενος για κάποιο χρονικό διάστημα με σταθερή ταχύτητα προσγειώνεται στο έδαφος

A) Να επιλέξετε την σωστή απάντηση:

Αν συμβολίσουμε με W_B το έργο του βάρους του αλεξιπτωτιστή κατά τη διάρκεια της πτώσης του και K τη κινητική ενέργεια του αλεξιπτωτιστή κατά τη προσγείωση του θα ισχύει:

α) $W_B > K$ **β)** $W_B = K$ **γ)** $W_B < K$

Μονάδες 4

B) Να δικαιολογήσετε την επιλογή σας

Μονάδες 8

B₂. Ο χονδρός (A) και ο λιγνός (B) έχουν μάζες μαζί με τα αντίστοιχα πατίνια m_A και m_B με σχέση $m_A = 2 \cdot m_B$. Οι δυο τους στέκονται με πατίνια σε λείο οριζόντιο δάπεδο κρατώντας το τεντωμένο άμαζο σκοινί, όπως φαίνεται στο διπλανό σχήμα..

A) Να επιλέξετε την σωστή απάντηση:

Τραβώντας το σκοινί αρχίζουν να κινούνται με επιταχύνσεις μέτρων a_A και a_B που έχουν σχέση:

α) $a_A = a_B = 0$ **β)** $a_A = 2 \cdot a_B$ **γ)** $a_B = 2 \cdot a_A$



Μονάδες 4

B) Να δικαιολογήσετε την επιλογή σας

Μονάδες 9

ΘΕΜΑ Β

B₁. Μια σφαίρα μάζας m βάλλεται από την επιφάνεια του εδάφους κατακόρυφα προς τα πάνω. Η σφαίρα φτάνει στο μέγιστο ύψος h και επιστρέφει στο έδαφος.

A) Να επιλέξετε την σωστή απάντηση:

Αν γνωρίζετε ότι η επιτάχυνση της βαρύτητας είναι σταθερή και η επίδραση του αέρα θεωρείται αμελητέα τότε το έργο του βάρους της σφαίρας κατά τη συνολική κίνησή της είναι ίσο με:

- α) $m \cdot g \cdot h$ β) 0 γ) $2 \cdot m \cdot g \cdot h$

Μονάδες 4

B) Να δικαιολογήσετε την επιλογή σας

Μονάδες 8

B₂. Αυτοκίνητο κινείται σε ευθύγραμμο δρόμο. Στη διπλανή εικόνα παριστάνεται η γραφική παράσταση της τιμής της ταχύτητας του αυτοκινήτου σε συνάρτηση με το χρόνο.

A) Να επιλέξετε την σωστή απάντηση:

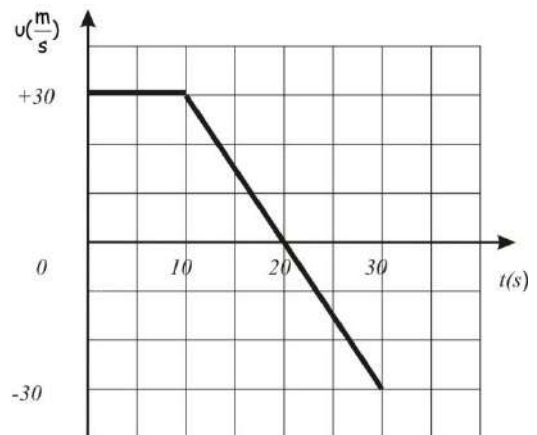
Η μετατόπιση του αυτοκινήτου κατά το χρονικό διάστημα από 0 s - 30 s είναι:

- α) +300 m β) +600 m γ) -300 m

Μονάδες 4

B) Να δικαιολογήσετε την επιλογή σας

Μονάδες 9



ΘΕΜΑ Β

B₁. Πίθηκος με μάζα 40 Kg κρέμεται από το κλαδί ενός δένδρου

A) Να επιλέξετε την σωστή απάντηση:

Αν η επιτάχυνση τα βαρύτητας είναι $g = 10 \frac{\text{m}}{\text{s}^2}$ τότε η δύναμη που ασκεί ο πίθηκος στο κλαδί έχει

μέτρο:

α) 0 N **β)** 400 N **γ)** 800 N

Μονάδες 4

B) Να δικαιολογήσετε την επιλογή σας

Μονάδες 8

B₂. Σφαίρα η οποία κινείται κατακόρυφα με την επίδραση μόνο του βάρους της και βρίσκεται τη χρονική στιγμή $t=0\text{s}$ στο σημείο O.

A) Να επιλέξετε την σωστή απάντηση:

Αν τη χρονική στιγμή $t=2\text{ s}$ η σφαίρα βρίσκεται 10 m κάτω από το O και η επιτάχυνση της βαρύτητας είναι $g = 10 \frac{\text{m}}{\text{s}^2}$ τότε η σφαίρα τη χρονική στιγμή $t = 0\text{ s}$

α) κινούνταν προς τα πάνω **β)** κινούνταν προς τα κάτω **γ)** αφήνεται ελεύθερη χωρίς αρχική ταχύτητα

Μονάδες 4

B) Να δικαιολογήσετε την επιλογή σας

Μονάδες 9

Β ΘΕΜΑ

B₁. Η κινητική ενέργεια μιας μπάλας αυξάνεται από $K_{\text{αρχ}}$ σε $K_{\text{τελ}}=4 \cdot K_{\text{αρχ}}$ σε χρονικό διάστημα Δt .

A) Να επιλέξετε την σωστή απάντηση

Στο χρονικό διάστημα Δt το έργο W της συνισταμένης των δυνάμεων που ασκούνται στη μπάλα είναι

(α) $9 \cdot K_{\text{αρχ}}$

(β) $3 \cdot K_{\text{αρχ}}$

(γ) $15 \cdot K_{\text{αρχ}}$

Μονάδες 4

B) Να δικαιολογήσετε την επιλογή σας

Μονάδες 8

B₂. Γερανός ασκεί σε κιβώτιο κατακόρυφη δύναμη \vec{F}_1 με την επίδραση της οποίας το κιβώτιο ανεβαίνει κατακόρυφα με επιτάχυνση μέτρου $\frac{g}{2}$, όπου g η επιτάχυνση της βαρύτητας. Όταν ο γερανός κατεβάζει το ίδιο κιβώτιο ασκώντας σε αυτό κατακόρυφη δύναμη \vec{F}_2 το κιβώτιο κατεβαίνει με επιτάχυνση μέτρου $\frac{g}{2}$.

A) Να επιλέξετε την σωστή απάντηση

Αν στο κιβώτιο σε κάθε περίπτωση ασκούνται δύο δυνάμεις, η δύναμη του βάρους και αυτή από το γερανό, τότε για τα μέτρα τους θα ισχύει:

α) $F_1 = F_2$

β) $F_1 = 3 \cdot F_2$

γ) $F_1 = 2 \cdot F_2$

Μονάδες 4

B) Να δικαιολογήσετε την επιλογή σας

Μονάδες 9

Β ΘΕΜΑ

B₁. Μία μπάλα κινείται υπό την επίδραση μόνο του βάρους της και διέρχεται διαδοχικά από τα σημεία Α, Β, Γ.

A) Αφού μεταφέρετε τον παρακάτω πίνακα στην κόλλα σας να τον συμπληρώσετε. Στον πίνακα δίνονται κάποιες από τις τιμές της κινητικής, της δυναμικής και της μηχανικής ενέργειας της μπάλας στα σημεία Α, Β, Γ.

Σημείο	Κινητική ενέργεια (J)	Δυναμική ενέργεια (J)	Μηχανική ενέργεια (J)
Α		80	100
Β	40		
Γ		10	

. Μονάδες 4

B) Να εξηγήσετε πως υπολογίσατε κάθε τιμή ενέργειας με την οποία συμπληρώσατε τον πίνακα.

Μονάδες 8

B₂. Γερανός ασκεί σε κιβώτιο κατακόρυφη δύναμη \vec{F} με την επίδραση της οποίας το κιβώτιο κατεβαίνει κατακόρυφα με επιτάχυνση μέτρου $\frac{g}{2}$, όπου g η επιτάχυνση της βαρύτητας.

A) Να επιλέξετε την σωστή απάντηση:

Αν η αντίσταση του αέρα είναι αμελητέα, τότε για το μέτρο F της δύναμης \vec{F} και το μέτρο B του βάρους του κιβωτίου ισχύει .

α) $F = \frac{B}{2}$

β) $F = 2 \cdot B$

γ) $F = B$

Μονάδες 4

B) Να δικαιολογήσετε την επιλογή σας

Μονάδες 9

Β ΘΕΜΑ

Β₁. Γερανός ασκεί σταθερή κατακόρυφη δύναμη μέτρου F σε ένα κιβώτιο βάρους B το οποίο αποκτά κατακόρυφη επιτάχυνση με φορά προς τα πάνω μέτρου $\frac{g}{3}$, όπου g η επιτάχυνση της βαρύτητας. Στο κιβώτιο σε ασκούνται μόνο δύο δυνάμεις, η δύναμη του βάρους και αυτή από το γερανό.

Α) Να επιλέξετε την σωστή απάντηση:

Για τα μέτρα των δυο δυνάμεων ισχύει:

(α) $F = \frac{1}{3}B$ (β) $F = \frac{4}{3}B$ (γ) $F = \frac{2}{3}B$

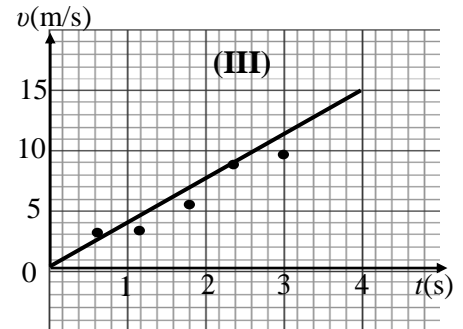
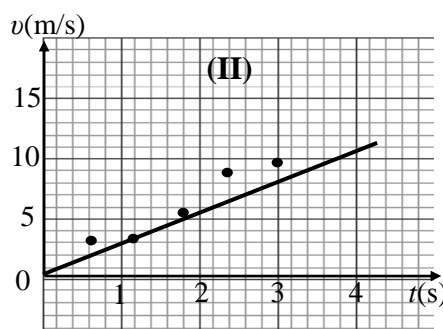
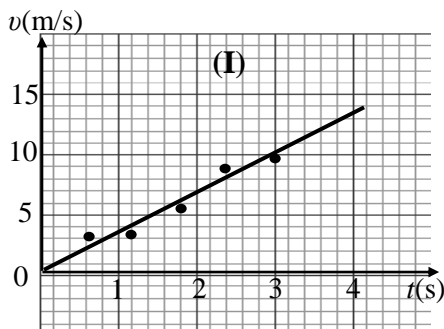
Μονάδες 4

Β) Να δικαιολογήσετε την επιλογή σας

Μονάδες 8

ΑΠ. β

Β₂. Τρεις μαθητές εργαζόμενοι ομαδικά σε ένα πείραμα μελέτης της ευθύγραμμης ομαλά επιταχυνόμενης κίνησης ενός αμαξιδίου κατέληξαν σε 5 πειραματικές τιμές ταχύτητας τις οποίες τοποθέτησαν σε βαθμολογημένους άξονες ταχύτητας - χρόνου. Ο καθένας όμως χάραξε την ευθεία σε δικό του διάγραμμα. Τα διαγράμματα των μαθητών φαίνονται στα παρακάτω σχήματα.



Α) Να επιλέξετε την σωστή απάντηση:

Η ευθεία έχει χαραχθεί καλύτερα στο διάγραμμα

α) I β) II γ) III

Μονάδες 4

Β) Να δικαιολογήσετε την επιλογή σας και στη συνέχεια από αυτό το διάγραμμα να υπολογίσετε την επιτάχυνση του αμαξιδίου.

Μονάδες 9

ΘΕΜΑ Β

B₁. Ένα αυτοκίνητο μάζας 1000 Kg εκτελεί ευθύγραμμη κίνηση. Στον παρακάτω πίνακα φαίνονται οι τιμές της θέσης x του αυτοκινήτου σε συνάρτηση με τον χρόνο

t (s)	x (m)
0	0
1	+1
2	+4
3	+9

A) Να επιλέξετε τη σωστή απάντηση:

Με βάση τις παραπάνω τιμές συμπεραίνουμε ότι

- α)** το αυτοκίνητο κινείται με σταθερή επιτάχυνση μέτρου 4 m/s^2
β) το αυτοκίνητο τη χρονική στιγμή $t = 2 \text{ s}$ έχει ταχύτητα μέτρου $v = 4 \frac{\text{m}}{\text{s}}$
γ) στο αυτοκίνητο ασκείται σταθερή συνισταμένη δύναμη μέτρου 1000N

Μονάδες 4

B) Να δικαιολογήσετε την επιλογή σας

Μονάδες 8

B₂. Δύο όμοιες μεταλλικές σφαίρες Σ_1 και Σ_2 , ίδιας μάζας, αφήνονται ταυτόχρονα να εκτελέσουν ελεύθερη πτώση, από ύψος h_1 η Σ_1 και από ύψος h_2 η Σ_2 , πάνω από την επιφάνεια της Γης.

A) Να επιλέξετε τη σωστή απάντηση

Αν $h_1 = 2 \cdot h_2$, τότε

- α)** Η σφαίρα Σ_1 φθάνει στο έδαφος έχοντας ταχύτητα διπλάσιου μέτρου από την ταχύτητα της σφαίρας Σ_2
β) Οι δύο σφαίρες φτάνουν ταυτόχρονα στο έδαφος
γ) Η σφαίρα Σ_1 φθάνει στο έδαφος έχοντας διπλάσια κινητική ενέργεια από τη σφαίρα Σ_2

Μονάδες 4

B) Να δικαιολογήσετε την επιλογή σας

Μονάδες 9

ΘΕΜΑ Β

B1. Μικρή σφαίρα μάζας $m = 2 \text{ Kg}$ αφήνεται από ύψος 180 m πάνω από την επιφάνεια του εδάφους να πέσει ελεύθερα.

Θεωρείστε ότι η επιτάχυνση της βαρύτητας είναι σταθερή και ίση με $g = 10 \frac{\text{m}}{\text{s}^2}$, ότι η επίδραση του αέρα είναι αμελητέα και ότι ως επίπεδο μηδενικής δυναμικής ενέργειας θεωρούμε το έδαφος. Να συμπληρώσετε τα κενά του παρακάτω πίνακα και να δικαιολογήσετε τις τιμές που συμπληρώσατε.

Ύψος από το έδαφος $h \text{ (m)}$	Κινητική ενέργεια $K \text{ (J)}$	Δυναμική ενέργεια $U \text{ (J)}$	Ταχύτητα $v \text{ (m/s)}$
180	0		0
100			
0		0	

Μονάδες 12

B2. Ένα αυτοκίνητο είναι αρχικά ακίνητο σε ευθύγραμμο και οριζόντιο δρόμο. Ο οδηγός του αυτοκινήτου τη χρονική στιγμή $t_0 = 0$, πατάει το γκάζι οπότε το αυτοκίνητο κινείται με σταθερή επιτάχυνση και τη χρονική στιγμή t_1 έχει διανύσει διάστημα S_1 ενώ τη χρονική στιγμή $t_2 = 2 \cdot t_1$, έχει διανύσει διάστημα S_2 .

A) Να επιλέξετε την σωστή απάντηση.

Τα διαστήματα S_1 και S_2 συνδέονται με τη σχέση

α) $S_2 = S_1$

β) $S_2 = 2 \cdot S_1$

γ) $S_2 = 4 \cdot S_1$

Μονάδες 4

B) Να δικαιολογήσετε την επιλογή σας.

Μονάδες 9