

ΚΕΦ 3. ΚΥΚΛΟΦΟΡΙΚΟ ΣΥΣΤΗΜΑ

- **ΕΝΟΤΗΤΑ 3.3.: ΚΥΚΛΟΦΟΡΙΑ ΤΟΥ ΑΙΜΑΤΟΣ**

- **ΥΠΟΕΝΟΤΗΤΑ 3.3.1. :**

- **ΜΙΚΡΗ, ΜΕΓΑΛΗ ΚΑΙ ΣΤΕΦΑΝΙΑΙΑ ΚΥΚΛΟΦΟΡΙΑ**

ΚΕΦ 3. ΚΥΚΛΟΦΟΡΙΚΟ ΣΥΣΤΗΜΑ

- **ΕΝΟΤΗΤΑ 3.3.: ΚΥΚΛΟΦΟΡΙΑ ΤΟΥ ΑΙΜΑΤΟΣ**
 - **ΥΠΟΕΝΟΤΗΤΑ 3.3.1. : ΜΙΚΡΗ, ΜΕΓΑΛΗ ΚΑΙ ΣΤΕΦΑΝΙΑΙΑ ΚΥΚΛΟΦΟΡΙΑ**

•Μαθησιακοί Στόχοι

- Να κατανοήσω το ρόλο της μικρής, μεγάλης και στεφανιαίας κυκλοφορίας
- Να μπορώ να περιγράψω τη μικρή,μεγάλη και στεφανιαία κυκλοφορία

•Ώρες διδασκαλίας: 1

• ΥΛΙΚΟ ΔΙΔΑΣΚΑΛΙΑΣ

1. **ΒΙΒΛΙΟ:** Βιολογία της Α΄ τάξης Γενικού Λυκείου

2. Παρουσιάσεις Power Point:

2.1. **ΑΠΟ ΤΟ ΚΑΠΕΤΑΝΑΚΕΙΟ ΛΥΚΕΙΟ 3b.ΚΥΚΛΟΦΟΡΙΑ_ΑΙΜΑΤΟΣ.ppt.** Διαθέσιμη:
<https://eclass01.sch.gr/modules/units/index.php?course=EL200151&id=1047932>

Ή

https://sites.google.com/site/biologiasto1/a-lykeiou/ΚΥΚΛΟΦΟΡΙΑ_ΑΙΜΑΤΟΣ

2.2. **ΑΠΟ ΤΟΝ κ. ΤΑΝΤΑΝΑΣΗ ΘΕΟΧΑΡΗ: biologyalyk-kef3-191208112013.pdf.** Διαθέσιμη:

<https://biologyalyk.blogspot.com/2019/12/kef3.html>

Ή

<https://eclass01.sch.gr/modules/units/index.php?course=EL200151&id=1047932>
Θ. ΤΑΝΤΑΝΑΣΗΣ: ΠΑΡΟΥΣΙΑΣΗ ΚΕΦΑΛΑΙΟΥ 3 - ΤΟ ΚΥΚΛΟΦΟΡΙΚΟ ΣΥΣΤΗΜΑ



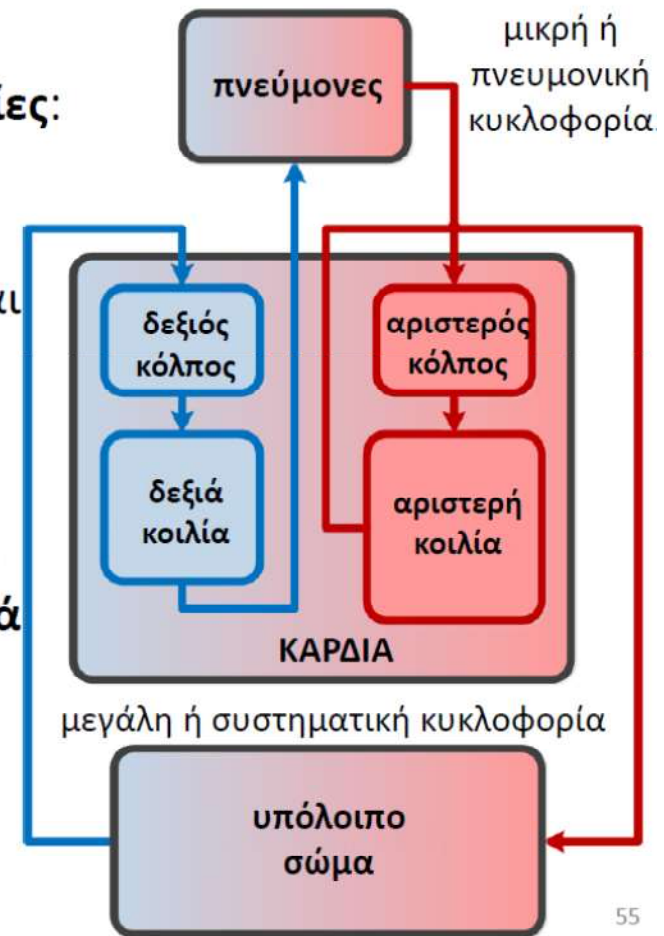
Σελίδες 53-54

Η κυκλοφορία του αίματος

Σελ. 53

Η κυκλοφορία του αίματος

- Το **κυκλοφορικό σύστημα**, περιλαμβάνει τρεις βασικές πορείες:
 - τη **μεγάλη ή συστηματική κυκλοφορία**, μέσω της οποίας το αίμα από την **καρδιά** μεταφέρεται σε **όλο το σώμα** και επιστρέφει στην **καρδιά**,
 - τη **μικρή ή πνευμονική κυκλοφορία**, μέσω της οποίας το αίμα μεταφέρεται από την **καρδιά** στους **πνεύμονες** και πάλι στην **καρδιά**,
 - τη **στεφανιαία κυκλοφορία**, που τροφοδοτεί την **καρδιά**.



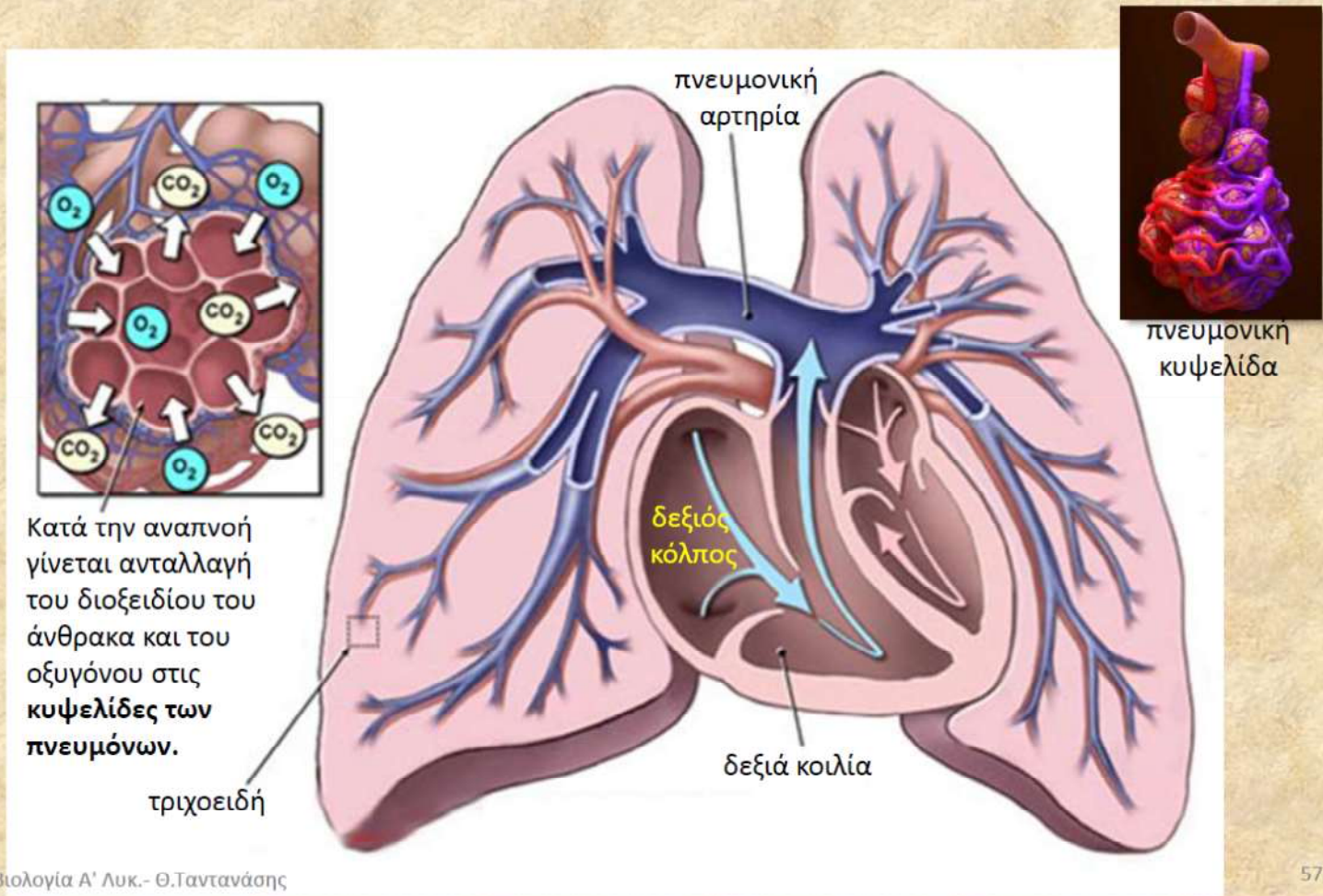
Βιολογία Α' Λυκ.- Θ.Ταντανάσης

<https://biologyalyk.blogspot.com/2019/12/kef3.html>

Η μικρή κυκλοφορία του αίματος

Σελ. 54

Η μικρή (πνευμονική) κυκλοφορία



<https://biologyalyk.blogspot.com/2019/12/kef3.html>

7/12/2025

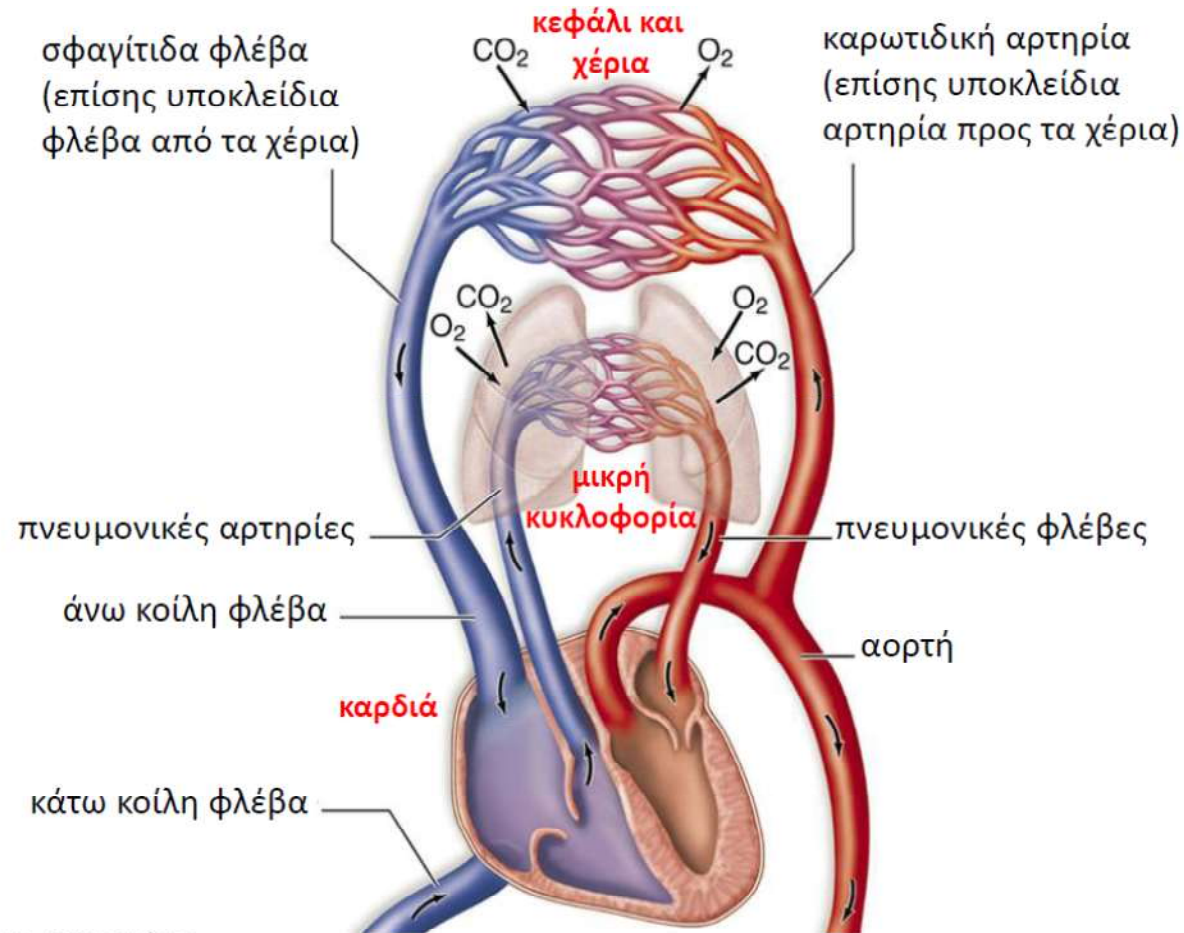
9ο ΓΕΛ ΠΑΤΡΩΝ-Β' ΛΥΚΕΙΟΥ-ΒΙΟΛΟΓΙΑ ΔΙΔΑΣΚΩΝ: Π. Ρήγας

4

Η μεγάλη κυκλοφορία του αίματος

Σελ. 54

Η μεγάλη (συστηματική) κυκλοφορία



Βιολογία Α' Λυκ.- Θ.Ταντανάσης

59

<https://biologyalyk.blogspot.com/2019/12/kef3.html>

7/12/2025

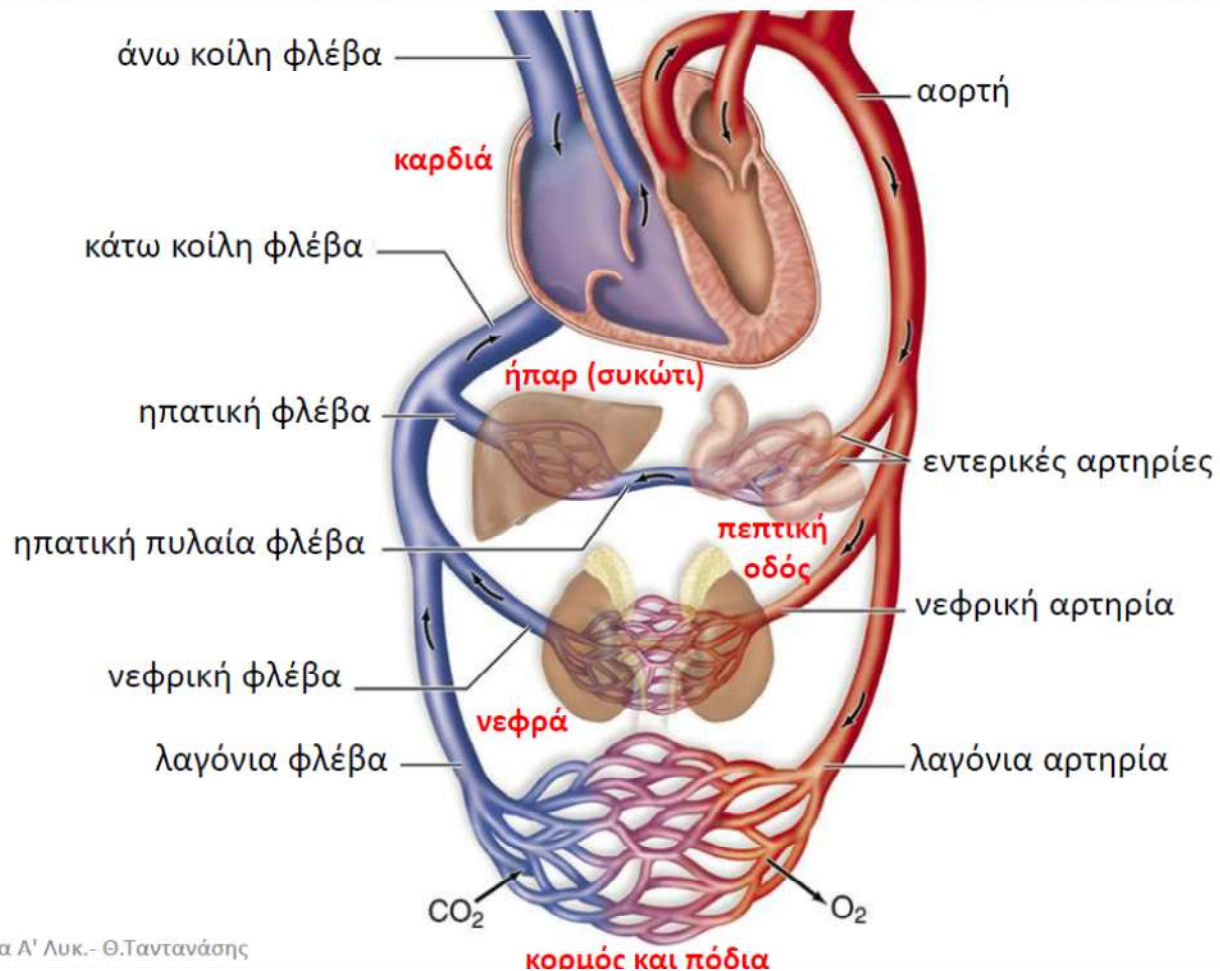
9ο ΓΕΛ ΠΑΤΡΩΝ-Β' ΛΥΚΕΙΟΥ-ΒΙΟΛΟΓΙΑ ΔΙΔΑΣΚΩΝ: Π. Ρήγας

5

Η μεγάλη κυκλοφορία του αίματος

Σελ. 54

Η μεγάλη (συστηματική) κυκλοφορία



Βιολογία Α' Λυκ. - Θ. Ταντανάσης

60

<https://biologyalyk.blogspot.com/2019/12/kef3.html>

7/12/2025

9ο ΓΕΛ ΠΑΤΡΩΝ-Β' ΛΥΚΕΙΟΥ-ΒΙΟΛΟΓΙΑ ΔΙΔΑΣΚΩΝ: Π. Ρήγας

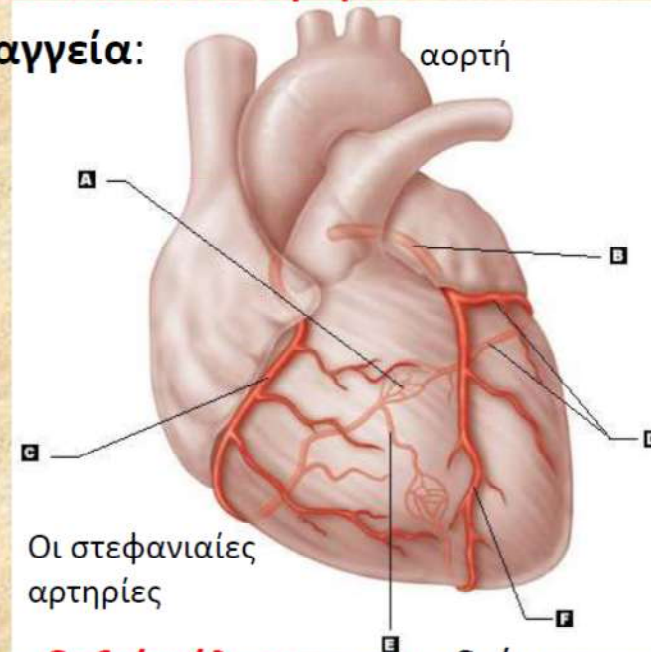
6

Η στεφανιαία κυκλοφορία του αίματος

Σελ. 54

Η στεφανιαία κυκλοφορία

- Η μεταφορά θρεπτικών ουσιών **στους ιστούς της καρδιάς** και η απομάκρυνση από αυτούς των άχρηστων προϊόντων του μεταβολισμού γίνεται με τη **στεφανιαία κυκλοφορία**.
- Αυτή περιλαμβάνει **δύο μεγάλα αγγεία**:
 - τις **στεφανιαίες αρτηρίες**, που ξεκινούν από την **αορτή** και στη συνέχεια κατευθύνονται σε καθεμία από τις πλευρές της καρδιάς.
 - τις **στεφανιαίες φλέβες** με τις οποίες συνδέονται **μέσω τριχοειδών** οι στεφανιαίες αρτηρίες. Αυτές μεταφέρουν το αίμα στο **δεξιό κόλπο** της καρδιάς.



Βιολογία Α' Λυκ. - Θ.Ταντανάσης

61

<https://biologyalyk.blogspot.com/2019/12/kef3.html>

7/12/2025

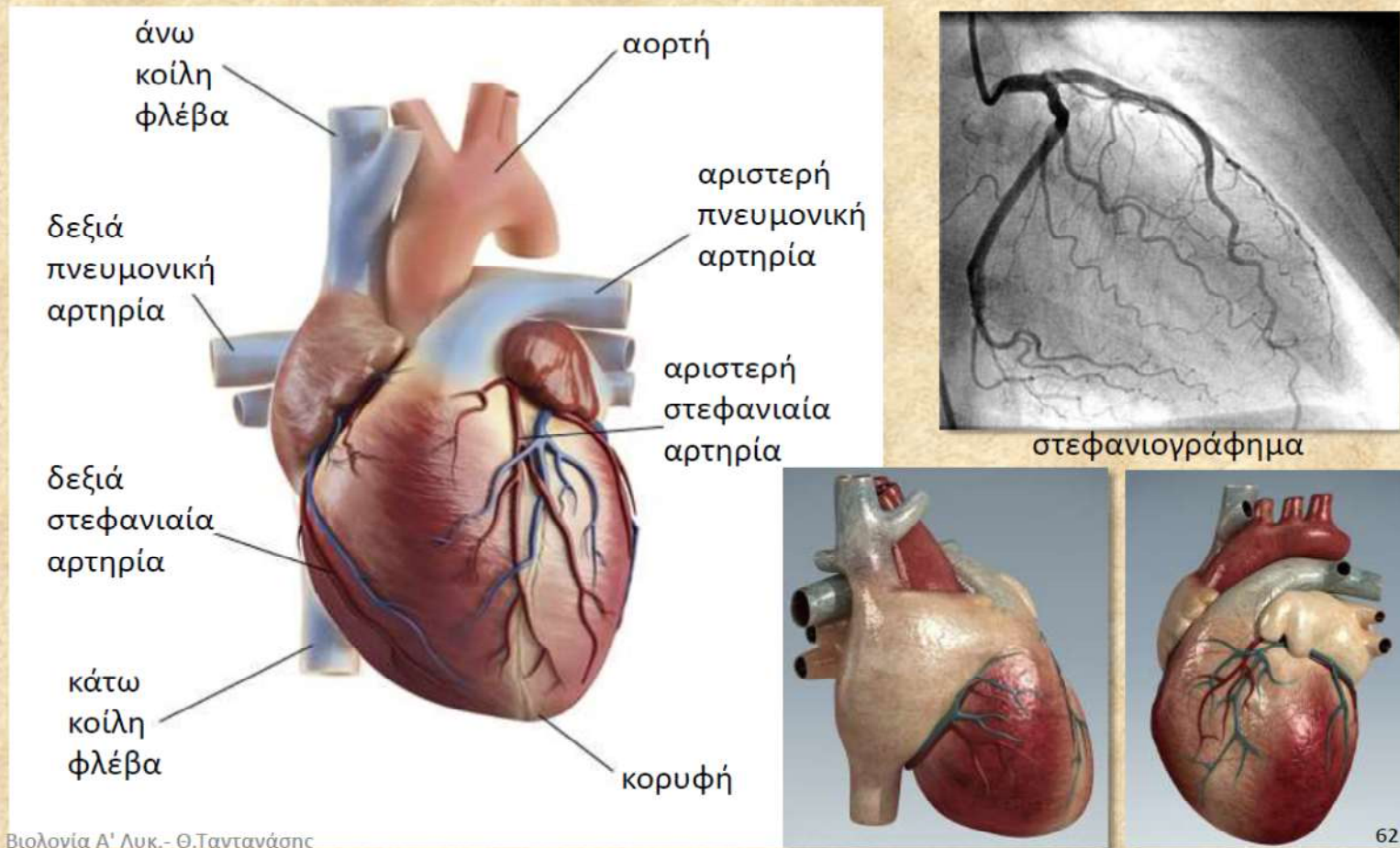
9ο ΓΕΛ ΠΑΤΡΩΝ-Β' ΛΥΚΕΙΟΥ-ΒΙΟΛΟΓΙΑ ΔΙΔΑΣΚΩΝ: Π. Ρήγας

7

Η στεφανιαία κυκλοφορία του αίματος

Σελ. 54

Η στεφανιαία κυκλοφορία εξωτερική μορφολογία της καρδιάς



<https://biologyalyk.blogspot.com/2019/12/kef3.html>

7/12/2025

9ο ΓΕΛ ΠΑΤΡΩΝ-Β' ΛΥΚΕΙΟΥ-ΒΙΟΛΟΓΙΑ ΔΙΔΑΣΚΩΝ: Π. Ρήγας

Η στεφανιαία κυκλοφορία του αίματος



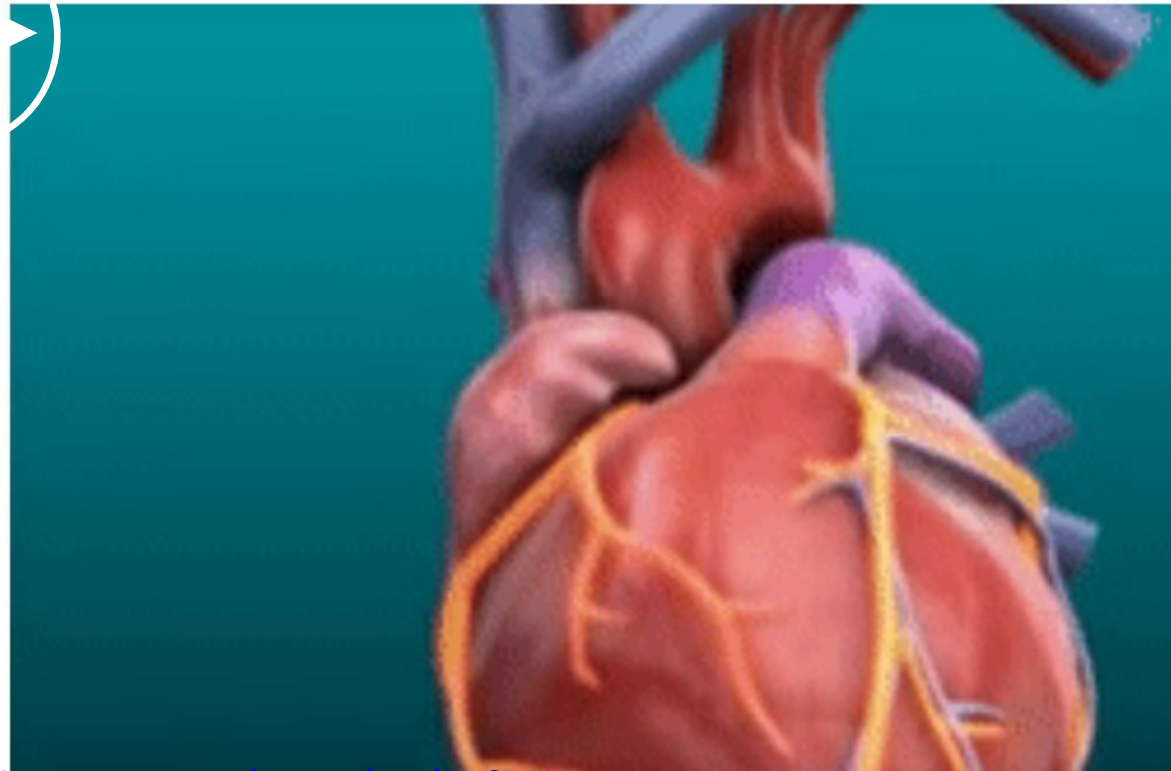
<https://biologyalyk.blogspot.com/2019/12/kef3.html>

7/12/2025

9ο ΓΕΛ ΠΑΤΡΩΝ-Β' ΛΥΚΕΙΟΥ-ΒΙΟΛΟΓΙΑ ΔΙΔΑΣΚΩΝ: Π. Ρήγας

Η στεφανιαία κυκλοφορία του αίματος

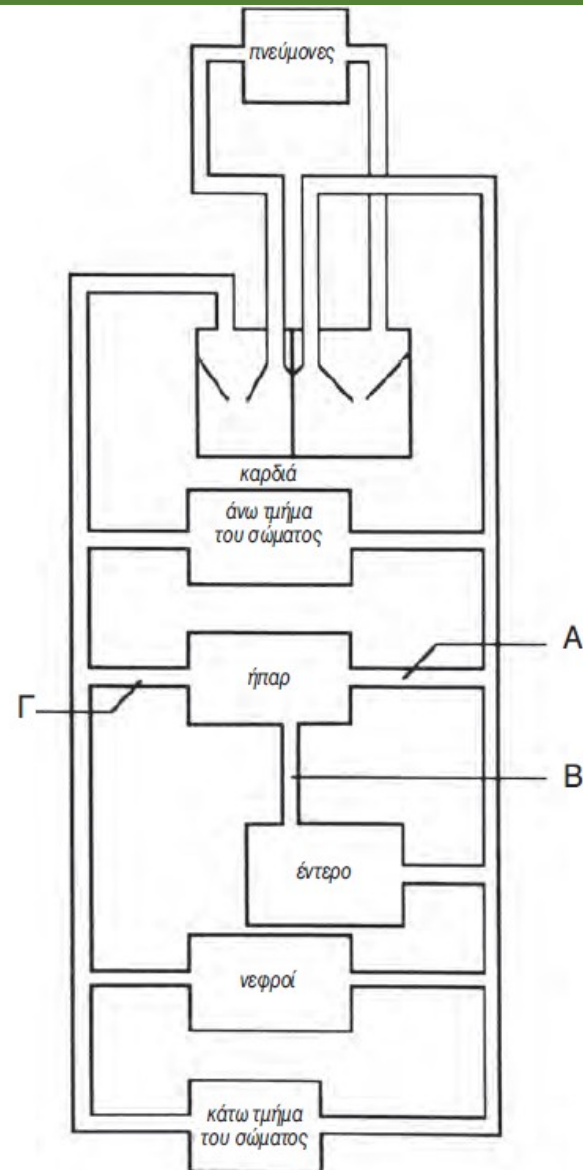
Εικόνα #11: Στεφανιαία κυκλοφορία



<https://biologyalyk.blogspot.com/2019/12/kef3.html>

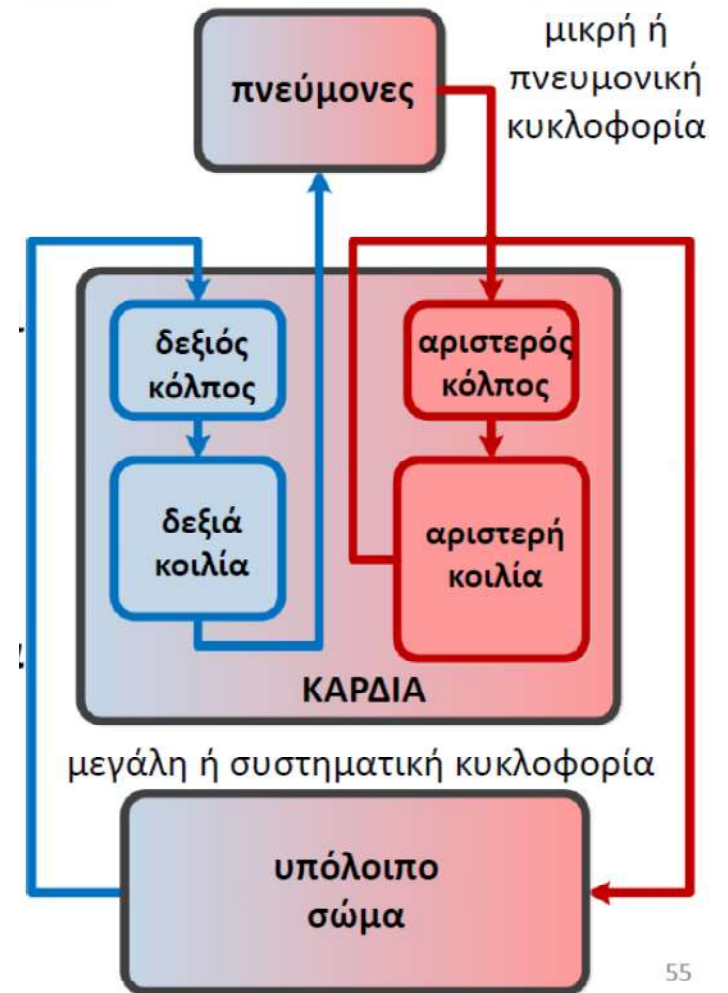
Ερωτήσεις σχολικού βιβλίου (σελ. 58)

1. Το διάγραμμα που ακολουθεί απεικονίζει την κυκλοφορία του αίματος,
(α) Να ονομάσετε τα αγγεία με την ένδειξη Α και Γ.
(β) Να καθορίσετε το είδος των αγγείων που συνδέουν μεταξύ τους τα αγγεία Α και Γ.
(γ) Με ένα βέλος να δείξετε τη ροή του αίματος στο αγγείο με την ένδειξη Β.
(δ) Ποιος είναι ο ρόλος της καρδιάς στην κυκλοφορία του αίματος;



Ερωτήσεις σχολικού βιβλίου (σελ. 58)

2. Να περιγράψετε την πορεία του αίματος από τη στιγμή που θα φτάσει στο δεξιό κόλπο της καρδιάς μέχρι την είσοδό του στην αριστερή κοιλία.



Ερωτήσεις σχολικού βιβλίου (σελ. 58)

3. Σε τι διαφέρει η σύσταση του αίματος της πυλαίας φλέβας από αυτήν της ηπατικής φλέβας;