

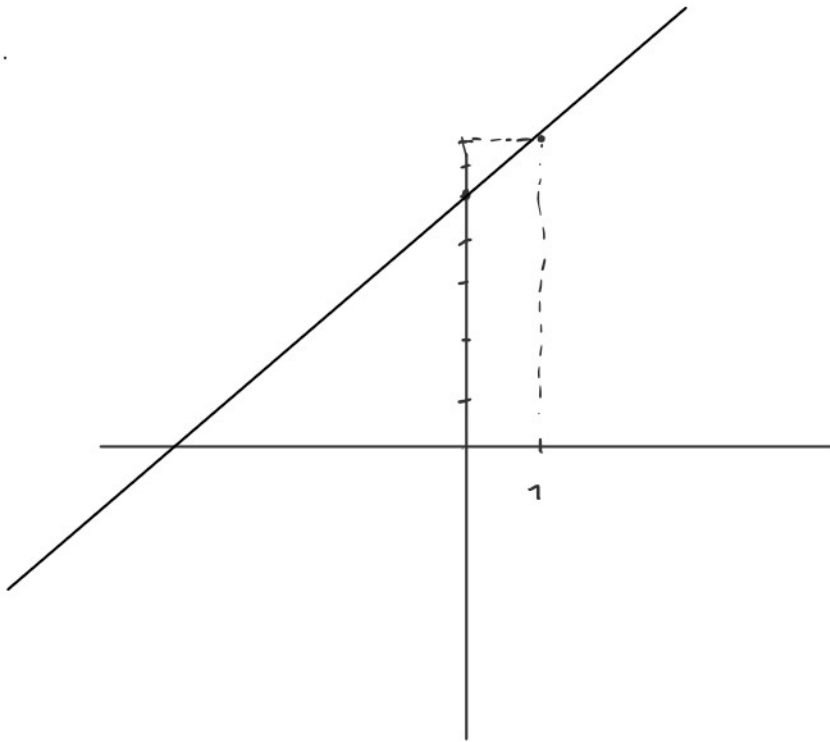
### A3.4 $y=ax+b$

Τρίτη, 20 Απριλίου 2021 7:15 μμ

$$y = 2x + 5$$

$$x = 1: y = 2 + 5 = 7$$

$$x = 0: y = 0 + 5 = 5$$



Η ευθεία  $y = ax + b$  περνάει

από την αξία των αξόνων  $y \rightarrow$  όταν  $b = 0$ .

---

Η εξίσωση  $ax + by = \gamma$  περιγράφει

ευθεία αν  $a \neq 0$  ή  $b \neq 0$



διαφορο του 0

Άσκηση 6

$$2x - 3y = 6$$

Να βρούμε τα **σημεία τομής** με τους άξονες

**Για  $x$ ' :** Θέτω  $y = 0$

$$2x - 3 \cdot 0 = 6$$

$$2x = 6$$

$$x = \frac{6}{2}$$

$$x = 3$$

$A(3, 0)$  ← σημείο τομής

**Για  $y$ ' :** Θέτω  $x = 0$

$$2 \cdot 0 - 3y = 6$$

$$-3y = 6$$

$$y = \frac{6}{-3}$$

$$y = -2$$

$B(0, -2)$

Θυμίζω

$$-\frac{a}{\beta} = \frac{-a}{\beta} = \frac{a}{-\beta}$$