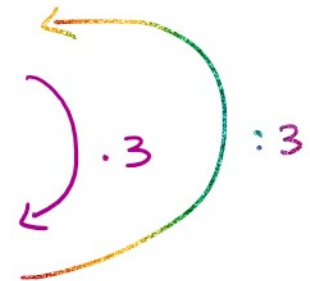


### A3.3 Η συνάρτηση $y=ax$ (ασκήσεις)

Κυριακή, 5 Μαρτίου 2023 5:42 μμ

Άσκηση 1, σελ. 71

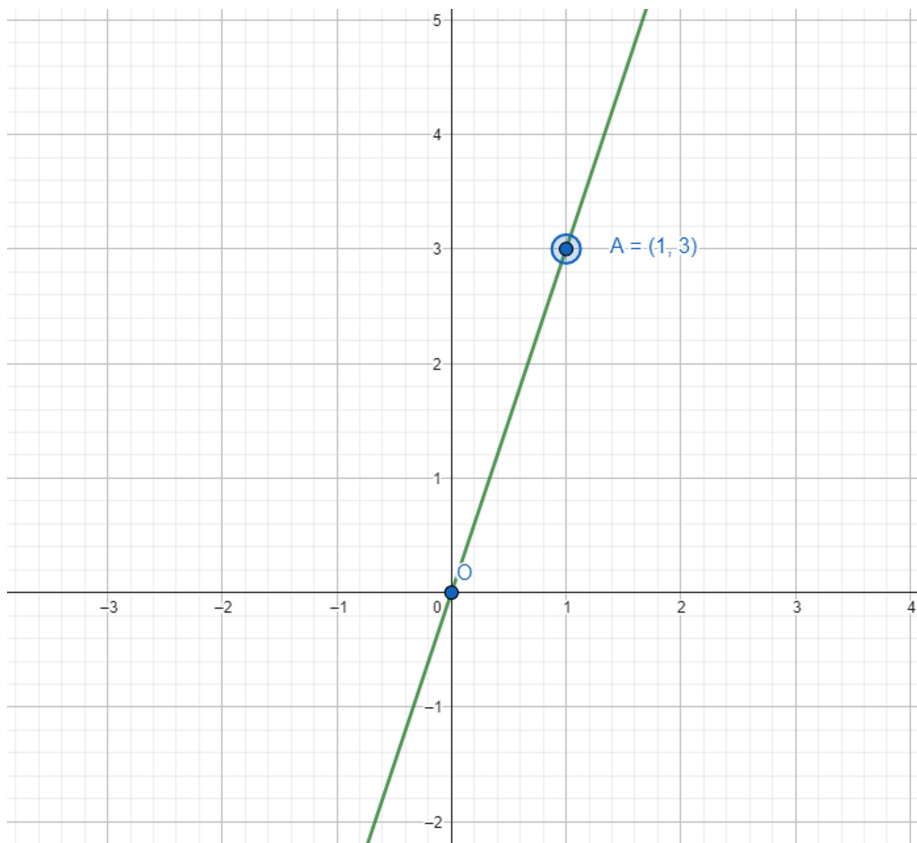
x	1	2	5	7	10
y	3	6	15	21	30



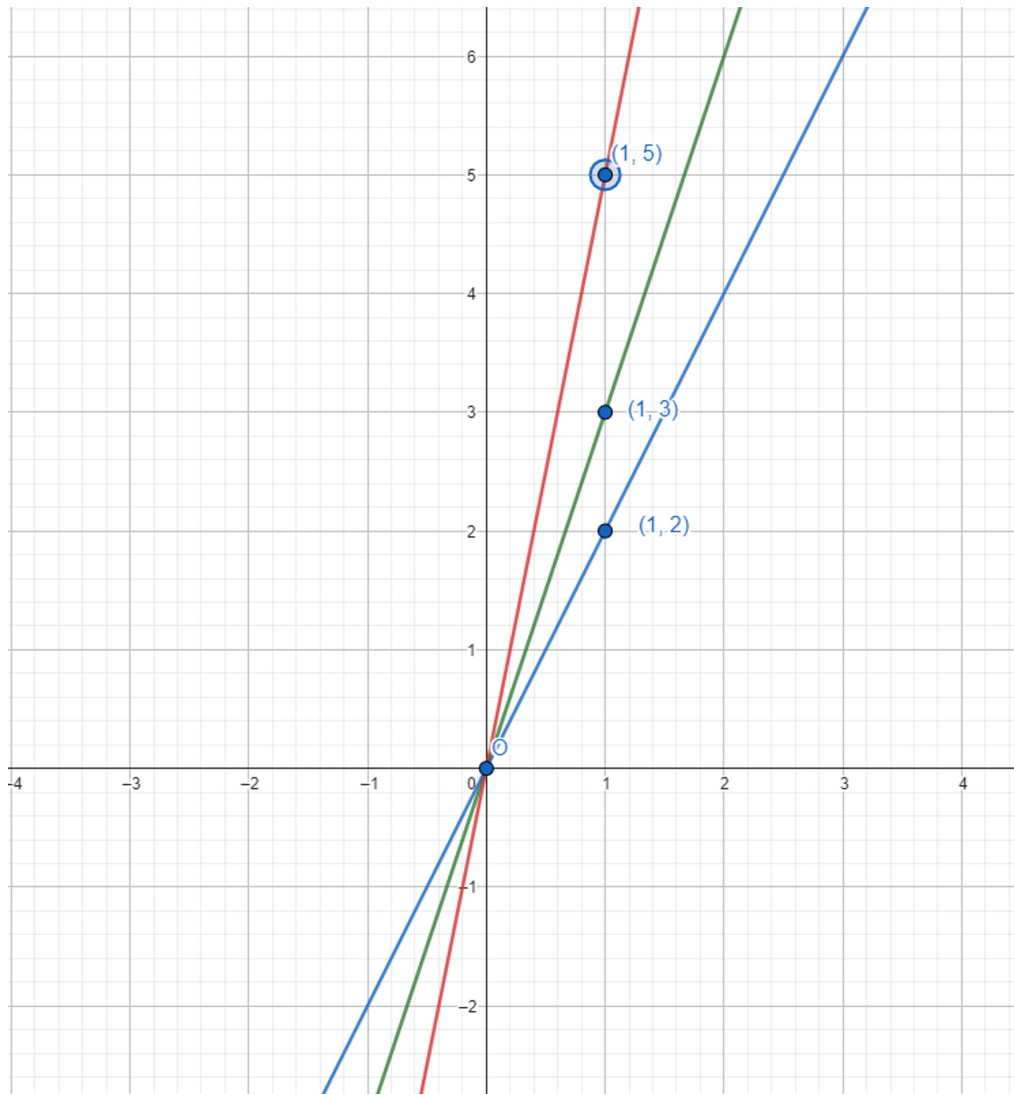
$$a = \frac{6}{2} = 3$$

β)  $y = ax$   
 $y = 3x$

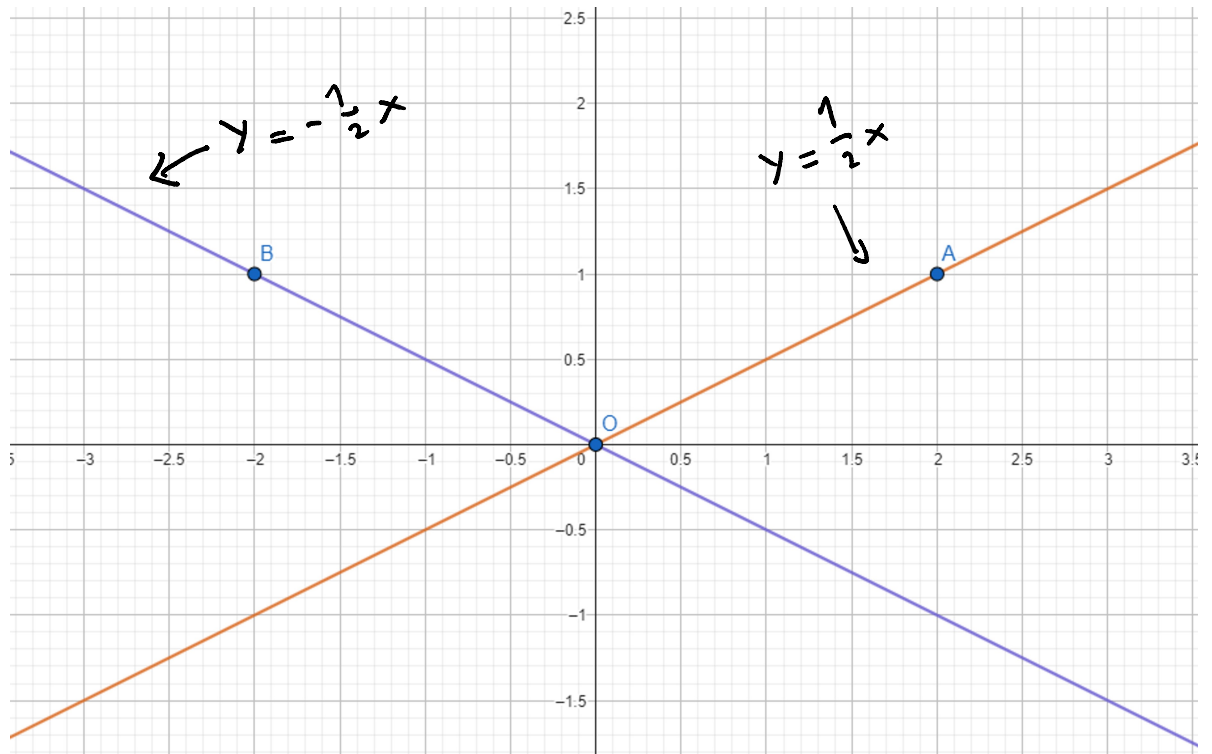
γ) Η  $y = 3x$  παριστάνει ευθεία που περνάει από την αρχή των αξόνων  $O$  και από το σημείο  $(1, 3)$



Άσκηση 2, σελ. 71



Άσκηση 3, σελ. 71



και οι δυο ευθειες περνάνε από την αρχή των αξόνων.

H  $y = \frac{1}{2}x$  περνάει από το 1<sup>ο</sup> και το 3<sup>ο</sup> τεταρτηγώνιο  
 H  $y = -\frac{1}{2}x$  — || — 2<sup>ο</sup> και το 4<sup>ο</sup> — || —